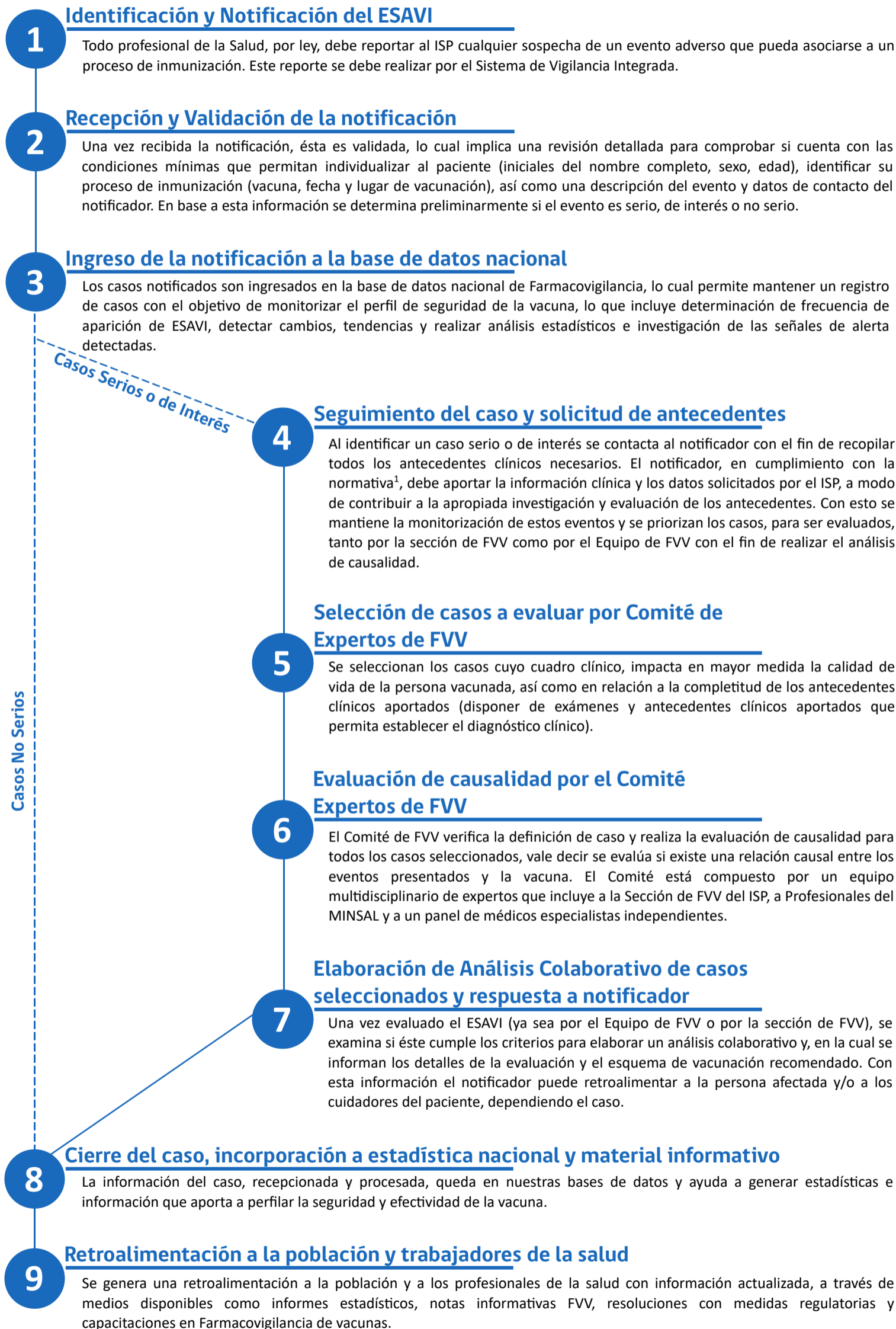


Flujograma de reporte de ESAVI



Referencias:

¹Norma técnica 140 sobre Sistema Nacional de Farmacovigilancia de productos farmacéuticos de uso humano. Artículo 7: Acciones que deben ejecutar los profesionales de la salud. Enlace: https://www.ispch.cl/sites/default/files/u53/normatecnica_140.pdf

Para mayor información visita página web de farmacovigilancia de vacunas: <https://www.ispch.cl/anamed/farmacovigilancia/vacunas/>