

# RECOMENDACIONES PREVENTIVAS Y USO DE ELEMENTOS DE PROTECCION PERSONAL EN FAENAS DE EMERGENCIA Y EN ACTIVIDADES ASOCIADAS A LA RECONSTRUCCIÓN<sup>1</sup>

## Trabajos de demolición, remoción de escombros y de construcción menor



### Derrumbes

#### Medidas preventivas

- Retirar constantemente el escombros para mantener despejada el área
- Apuntalar la estructura de apoyo cuando trabaje con carga
- Interrumpir los trabajos en caso de vientos fuertes o lluvia. En caso que se requiera continuar, se deben adoptar estrictas medidas de prevención
- Delimitar el área

#### Equipos de Protección Personal

- Casco de seguridad
- Calzado de seguridad
- Guantes de protección
- Protección ocular



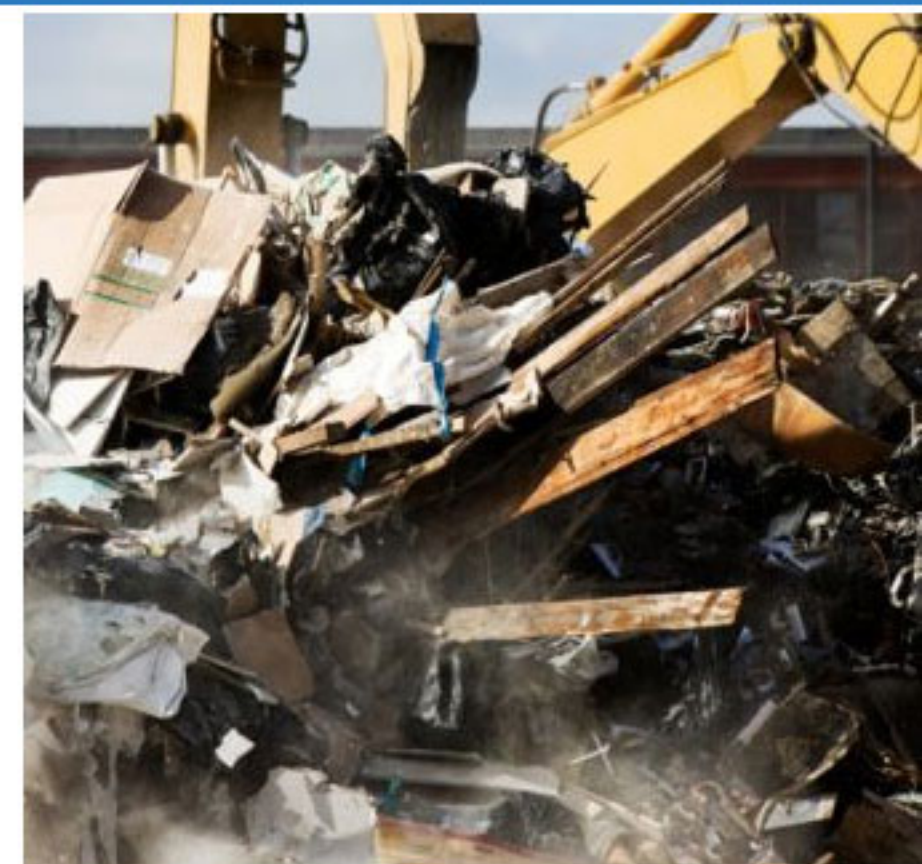
### Caída de Materiales u Objetos

#### Medidas preventivas

- Delimitar y señalizar el área donde se realizarán los trabajos de demolición
- Definir un sólo sitio para acumular el material removido
- Iniciar el derribo procurando la horizontalidad
- Evitar que las personas trabajen a distintos niveles en una misma vertical

#### Equipos de Protección Personal

- Casco de seguridad
- Calzado de seguridad



### Ruido y Vibraciones

#### Medidas preventivas

- Cuando sea posible, alejamiento del trabajador que no participa directamente en la tarea
- Rotación de las personas expuestas
- Evitar la caída de material metálico y la generación de golpes innecesarios

#### Equipos de Protección Personal

- Tapones Auditivos
- Orejeras
- Orejeras acopladas a casco





# RECOMENDACIONES PREVENTIVAS Y USO DE ELEMENTOS DE PROTECCION PERSONAL EN FAENAS DE EMERGENCIA Y EN ACTIVIDADES ASOCIADAS A LA RECONSTRUCCIÓN

## Trabajos de demolición, remoción de escombros y de construcción menor



### Proyección de partículas peligrosas no inhalables (vidrios, cerámicas, metales)

#### Medidas preventivas

- Retiro previo de vidrios y cristales antes de comenzar con la demolición del lugar.
- Delimitar el área de trabajo

#### Equipos de Protección Personal

- Protección ocular y facial
- Guantes de protección
- Casco de seguridad



### Exposición a Material Particulado (polvos, fibras)

#### Medidas preventivas

- Delimitar el área de trabajo e informar a los operarios la presencia de partículas de tamaño peligroso
- Mojar con frecuencia los escombros para evitar la formación de nubes de polvo

#### Equipos de Protección Personal

- Cuando no se pueda descartar la presencia de polvo de asbesto y/o sílice se asume la peor condición. En tal caso se debe utilizar un respirador de medio rostro, con filtros para material particulado P100 (según norma americana), o P3 (según norma europea)
- Protección ocular



### Atrapamiento

#### Medidas preventivas

- Derribar la estructura de arriba hacia abajo
- Retirar los escombros de manera regular, para no obstruir las zonas de trabajo

#### Equipos de Protección Personal

- Casco de seguridad
- Calzado de seguridad
- Guantes de protección





# RECOMENDACIONES PREVENTIVAS Y USO DE ELEMENTOS DE PROTECCION PERSONAL EN FAENAS DE EMERGENCIA Y EN ACTIVIDADES ASOCIADAS A LA RECONSTRUCCIÓN

Trabajos de demolición, remoción de escombros y de construcción menor



## Caídas

### Medidas preventivas

- Utilizar sistemas andamios con barandas debidamente anclados
- Interrumpir los trabajos en andamios o plataformas en caso de vientos fuertes o lluvia

### Equipos de Protección Personal

- Casco de seguridad
- Arnés de cuerpo completo y sistema de detención de caída



## Atropello

### Medidas preventivas

- Mantener actitud preventiva durante el desarrollo de las actividades
- Delimitar zona de trabajo
- Utilizar señalética de aviso

### Equipos de Protección Personal

- Ropa reflectante para trabajos de noche
- Ropa de alta visibilidad para el día





## RECOMENDACIONES PREVENTIVAS Y USO DE ELEMENTOS DE PROTECCIÓN PERSONAL EN FAENAS DE EMERGENCIA Y EN ACTIVIDADES ASOCIADAS A LA RECONSTRUCCIÓN

### Trabajos cerca de aguas servidas, materia orgánica en descomposición y en espacios confinados

#### Espacios confinados con deficiencia de oxígeno, atmósfera explosiva o con gases generados por descomposición de materia orgánica

##### Medidas preventivas

- Determinar la concentración de oxígeno presente
- Utilizar detectores de gases para evaluar periódicamente condiciones IDLH<sup>2</sup>
- Nunca trabajar solo

##### Equipos de Protección Personal

- En ambientes con atmosfera que contenga menos de 18% de oxígeno se debe utilizar equipo autónomo
- Si se desconoce el contaminante se asume la peor condición y se utiliza equipo autónomo



#### Cerca de aguas servidas o materia en descomposición, pero sin deficiencia de oxígeno o presencia de gases explosivo

##### Medidas preventivas

- Mantener bien ventilado el lugar
- Nunca trabajar solo

##### Equipos de Protección Personal

- Máscara de rostro completo con filtro para gases si existen gases irritantes
- Máscara de medio rostro con filtro para gases si no hay presencia de gases irritantes



##### Notas:

1. Se debe tener en cuenta que son recomendaciones generales. La evaluación más detallada del puesto de trabajo debe ser realizada por un experto en prevención de riesgos. Para obtener mayor información consultar a los siguientes sitios:

- Guía para la selección y control de protección respiratoria  
<http://www.ispch.cl/sites/default/files/documento/2010/02/Guía%20EPR.pdf>
- Guía para la selección y control de equipos de protección personal para trabajos con riesgo de caídas  
<http://www.ispch.cl/sites/default/files/documento/2010/02/Guía%20SPDC.pdf>
- Guía para la selección y control de protectores auditivos  
[http://www.ispch.cl/sites/default/files/documento/2010/01/Guia\\_Seleccion\\_EPA.pdf](http://www.ispch.cl/sites/default/files/documento/2010/01/Guia_Seleccion_EPA.pdf)

2. IDLH: Inmediatamente peligroso para la vida y la salud.

3. Cuando coexistan las situaciones a) y b), se deberá trabajar bajo las medidas de prevención y protección descritas para b).

##### PARTICIPANTES

- Instituto de Salud Pública
- Instituto de Salud Laboral
- Mutual de Seguridad C.Ch.C.
- Asociación Chilena de Seguridad
- Instituto de Seguridad del Trabajo
- MSA
- 3M
- Masprot
- Moldex
- Vicsa