

Informe de Circulación de Virus Respiratorios

La información recibida en la semana epidemiológica (SE.) N°16 (15 al 21 de abril 2012) alcanza una positividad del 9%, se analizaron 507 casos de los cuales 45 fueron positivos para algunos de los agentes virales estudiados.

El Virus Respiratorio Sincicial (VRS) es el principal virus detectado en el país. Se presentan casos en Iquique, Valparaíso, Viña del Mar, Talca, Concepción, Punta Arenas y Santiago. El mayor número de casos detectados corresponden a Iquique (7 casos) (Tabla N°1).

Se presentaron casos de Adenovirus en Valparaíso (1), Concepción (2), Talcahuano (1), Temuco (1), Valdivia (2), Puerto Montt (2) y Santiago (1); de Parainfluenza se detectaron casos en Arica (1), Rancagua (2), Talca (1), Valdivia (3) y Puerto Montt (1); de Influenza A en Valparaíso (1) y en Santiago (9), todos confirmados en el ISP como Influenza A (H3N2).

En la Figura N°6, se muestra la distribución de los virus Influenza detectados en el país durante los años 2011-2012. A la semana SE. N° 16 del 2012, el ISP ha subtipificado el 82% de los virus Influenza como Influenza A (H3N2), 12% como Influenza B, 2% Influenza A (H1N1) pdm09 y 4% no ha sido enviado para su subtipificación (A no subtipificado).

En Chile, la vigilancia de la influenza tiene por objetivo identificar oportunamente la **circulación viral** y caracterizar la propagación de las variantes antigénicas. Esta vigilancia considera entre sus componentes:

Vigilancia centinela de Enfermedad Tipo Influenza (ETI): Se realiza en **42 centros centinela** de atención primaria distribuidos en las 15 regiones del país para la vigilancia de morbilidad. En **21 de estos centros centinelas** se realiza diagnóstico etiológico de virus respiratorios por IF, según lo establece la circular de vigilancia N° B 51/ 20 del 14 de mayo del 2010.

Vigilancia de virus influenza y otros virus respiratorios: El Instituto de Salud Pública de Chile (ISP), cuenta con **29 centros hospitalarios de la red pública** que integran la red de laboratorios de hospitales que realizan detección etiológico de los virus respiratorios. Además con fines de vigilancia se recibe la información semanal de la Clínica Santa María y de la Clínica Las Condes.

Esta vigilancia se orienta al estudio genético y monitoreo de la resistencia a antivirales para el virus Influenza. También en casos seleccionados se realizan estudios genéticos para el Virus Respiratorio Sincicial y Adenovirus. Además, se procesan en el ISP muestras provenientes de otros centros privados u otros hospitales que no pertenecen a la Red de Vigilancia.

Vigilancia de los Casos de Infección Respiratoria Aguda Grave (IRAG) en pacientes hospitalizados: Se realiza en seis (6) hospitales centinelas: Hospital de Iquique, Hospital Militar, Hospital San Juan de Dios, Hospital Gustavo Fricke, Hospital Grant Benavente y Hospital de Puerto Montt. Permite monitorear la gravedad de los cuadros de influenza.

Monitoreo de consultas diarias de causa respiratoria de adultos y niños en servicios de urgencia ambulatorios y hospitalarios de todo el país (SNSS): Permite identificar el inicio del aumento estacional de casos de IRA altas y bajas, incluidas las ETI.

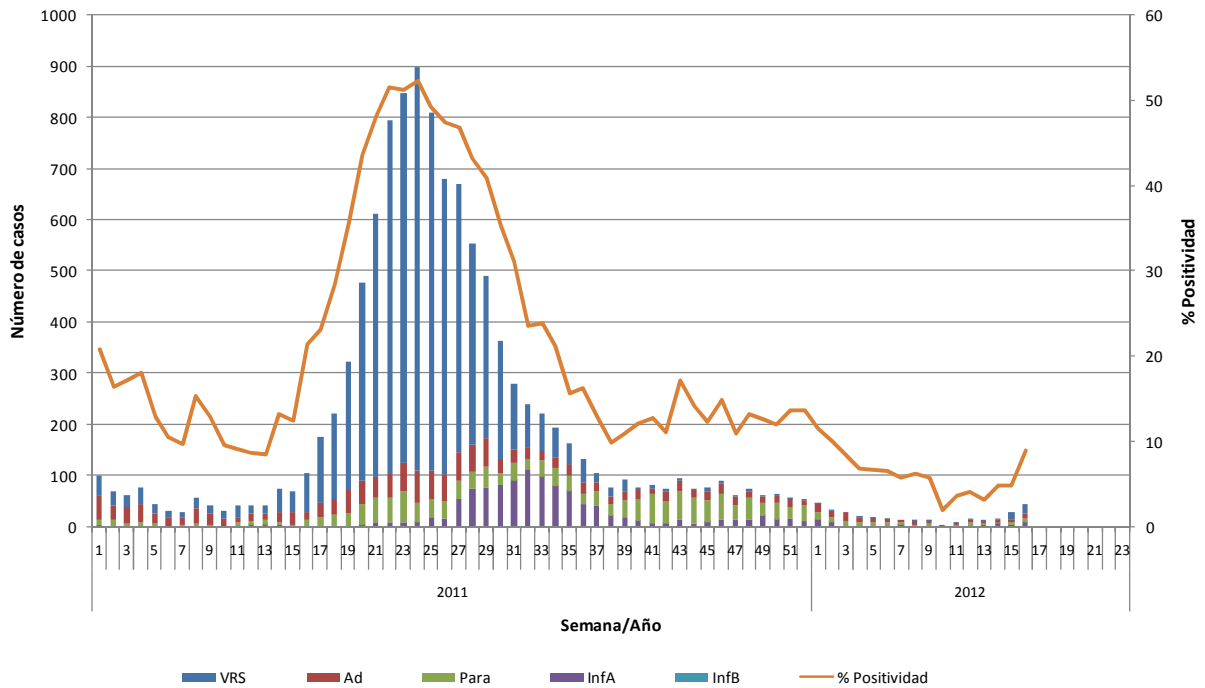
TABLAS Y FIGURAS

Tabla N°1. Número de casos confirmados de Virus Respiratorios por centro centinela de la Red de Vigilancia de Virus Respiratorios del ISP en la semana epidemiológica N°16.

Hospital Centinela	Total de casos	N ° casos positivos	VRS	Ad	Para	Inf A	Inf B
Arica	1	1			1		
Iquique	10	7	7				
Antofagasta	13	0					
Copiapó	4	0					
La Serena	20	0					
San Felipe	5	0					
Valparaíso	24	4	2	1		1	
San Antonio	7	0					
Viña del Mar	34	2	2				
Rancagua	16	2			2		
Talca	22	2	1		1		
Curicó	9	0					
Linares	8	0					
Concepción	52	3	1	2			
Talcahuano	17	1		1			
Chillán	5	0					
Temuco	16	1		1			
Valdivia	26	5		2	3		
Osorno	13	0					
Puerto Montt	18	3		2	1		
Castro	21	0					
Coyhaique	4	0					
Punta Arenas	10	1	1				
FF.AA. Punta Arenas	1	0					
R.M. Sur Exequiel González C.	22	1	1				
R.M. Occidente Félix Bulnes	36	1	1				
R.M. Occidente San Juan de Dios	17	1	1				
R.M. Sur oriente Padre Hurtado	31	1		1			
R.M. Oriente Hospital del Tórax	4	0					
Centinelas Ambulatorios							
Arica, Amador Neghme	1	0					
Iquique, Cirujano Guzmán	3	0					
Valparaíso, Plaza Justicia	5	0					
Viña, Gomez Carreño	1	0					
Maule, Cerro Alto	3	0					
Linares, San Juan de Dios	3	0					
Concepción, V M Fernández	1	0					
Chiloé, Ancud	4	0					
Santiago, Consultorio Avendaño	4	0					
Santiago, Consultorio Ariztía	2	0					
Otros R.M**	14	9				9	
TOTAL (* sin datos)	507	45	17	10	8	10	0

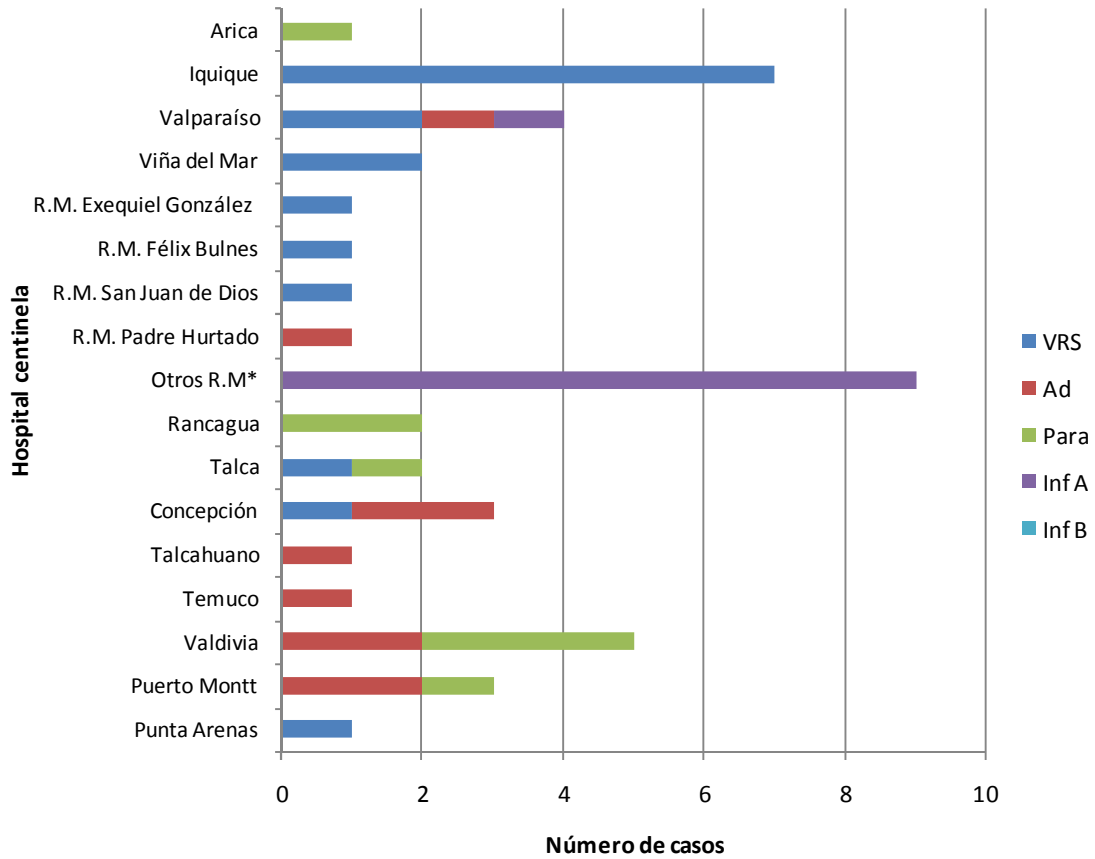
** : Muestras enviadas desde Hospital Sotero del Río, Hospital Roberto del Río, Hospital del Pino, Hospital Calvo Mackenna, Hospital San Borja Arriarán, Hospital Militar, Integramédica, Clínica Las Condes, Clínica Santa María.

Figura N°1. Número de casos de confirmados de Virus Respiratorios por agente y porcentaje de positividad del total de las muestras analizadas, según semana epidemiológica. Chile 2011-2012.



Fuente: Sección Virus Respiratorios Exantemáticos. Departamento de Laboratorio Biomédico. Instituto de Salud Pública de Chile. 2012.

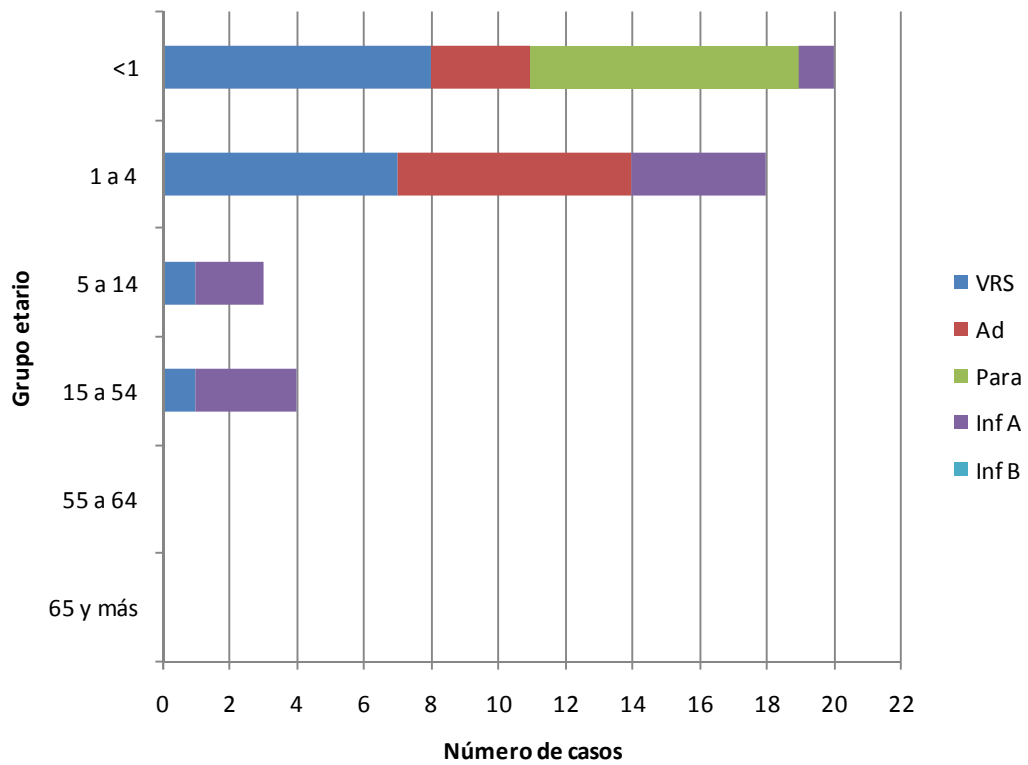
Figura N°2. Hospitales centinelas de la Red de Vigilancia de Virus Respiratorios del ISP con casos confirmados según agente en la semana epidemiológica N°16.



*: Muestras enviadas desde Clínica Las Condes, Clínica Santa María e Integramédica.

Fuente: Sección Virus Respiratorios Exantemáticos. Departamento de Laboratorio Biomédico. Instituto de Salud Pública de Chile. 2012.

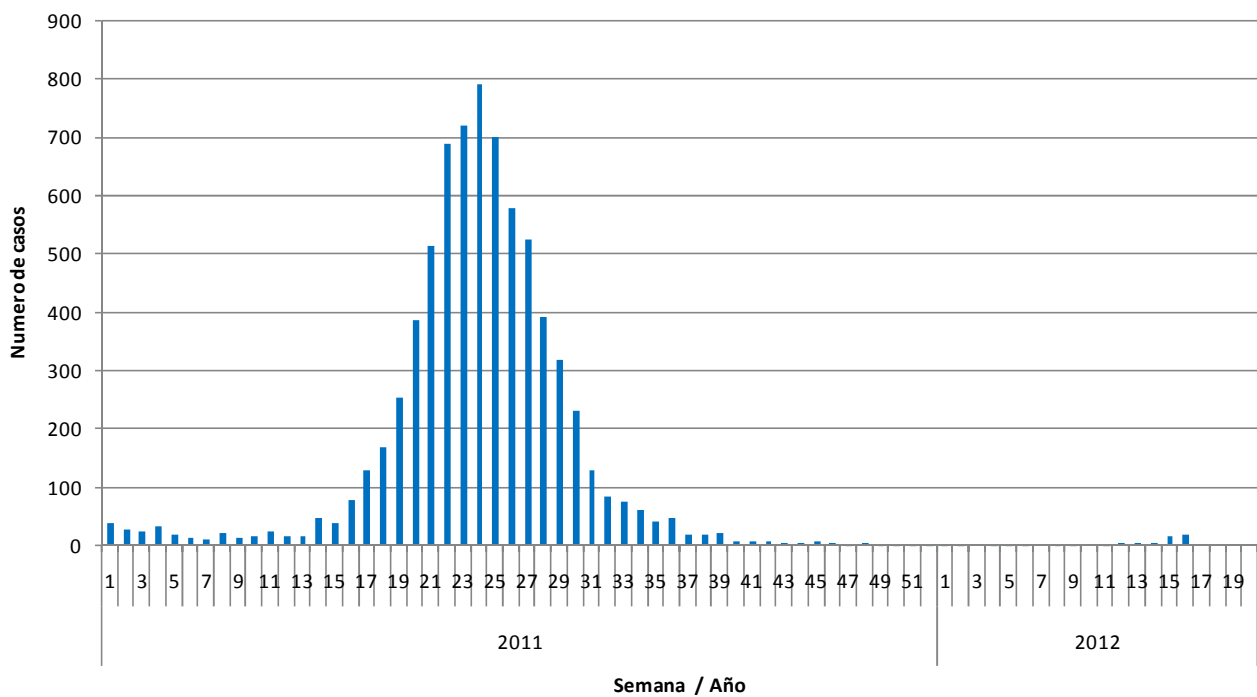
Figura N°3. Casos confirmados según agente y grupo etario en la semana epidemiológica N°16.



Fuente: Sección Virus Respiratorios Exantemáticos. Departamento de Laboratorio Biomédico. Instituto de Salud Pública de Chile. 2012.

Virus Respiratorio Sincial

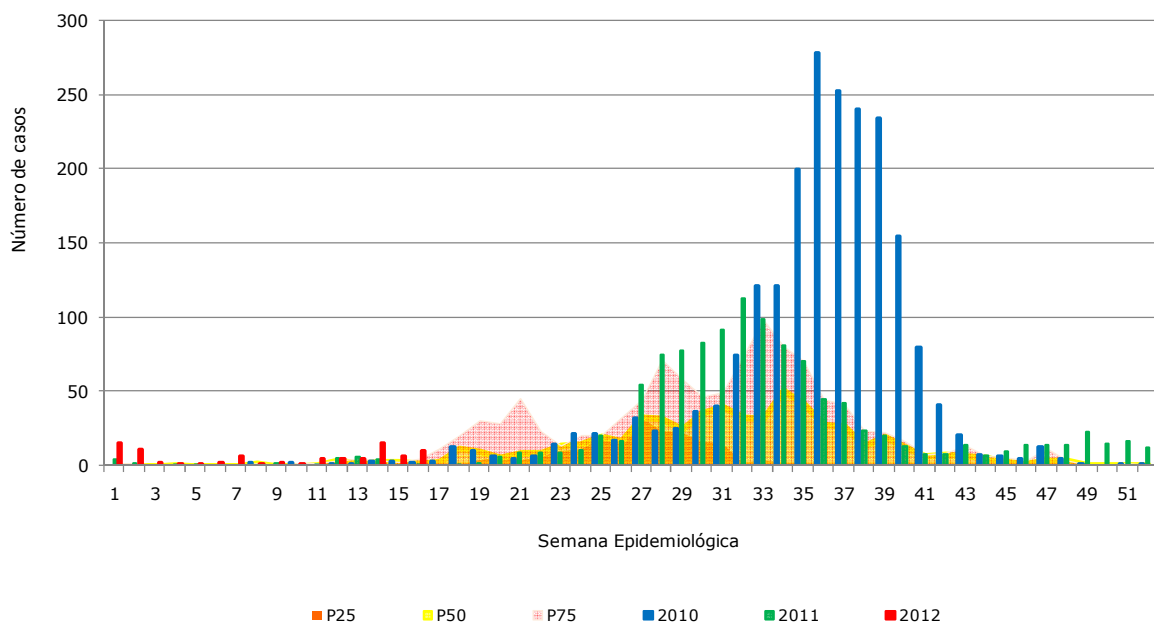
Figura N°4. Distribución del número de casos de Virus Respiratorio Sincial por semana epidemiológica, Chile 2011-2012.



Fuente: Sección Virus Respiratorios Exantemáticos. Departamento de Laboratorio Biomédico. Instituto de Salud Pública de Chile. 2012.

Influenza

Figura N°5. Casos confirmados de Influenza en 2012. Canal endémico Chile 2006-2012*, por semana epidemiológica.



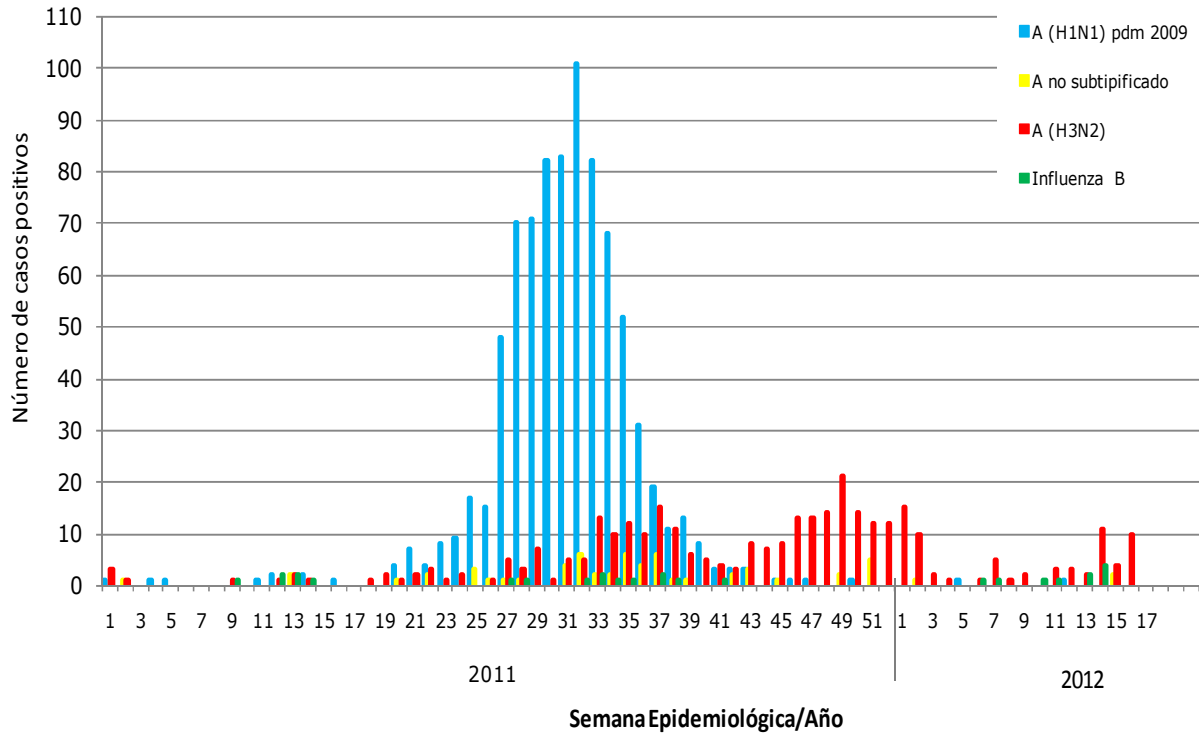
* No se incluye el año 2009 en los cálculos del canal.

Fuente: Sección Virus Respiratorios Exantemáticos. Sistema FileMaker. Departamento de Laboratorio Biomédico. Instituto de Salud Pública de Chile. 2012.

Observación:

Si el número de casos se encuentra entre el cuartil 1 (P25) y la mediana (P50) se considera que éste está en **zona de seguridad**, entre la mediana y el tercer cuartil (P75) en **zona de alerta** y cuando el número de casos lo supera, se considera que se está en **zona epidémica**.

Figura N°6. Distribución del número de casos de Influenza por tipos y subtipos por semana epidemiológica, Chile 2011-2012.



Fuente: Sección Virus Respiratorios Exantemáticos. Departamento de Laboratorio Biomédico. Instituto de Salud Pública de Chile. 2012.

Elaborado por: Instituto de Salud Pública de Chile