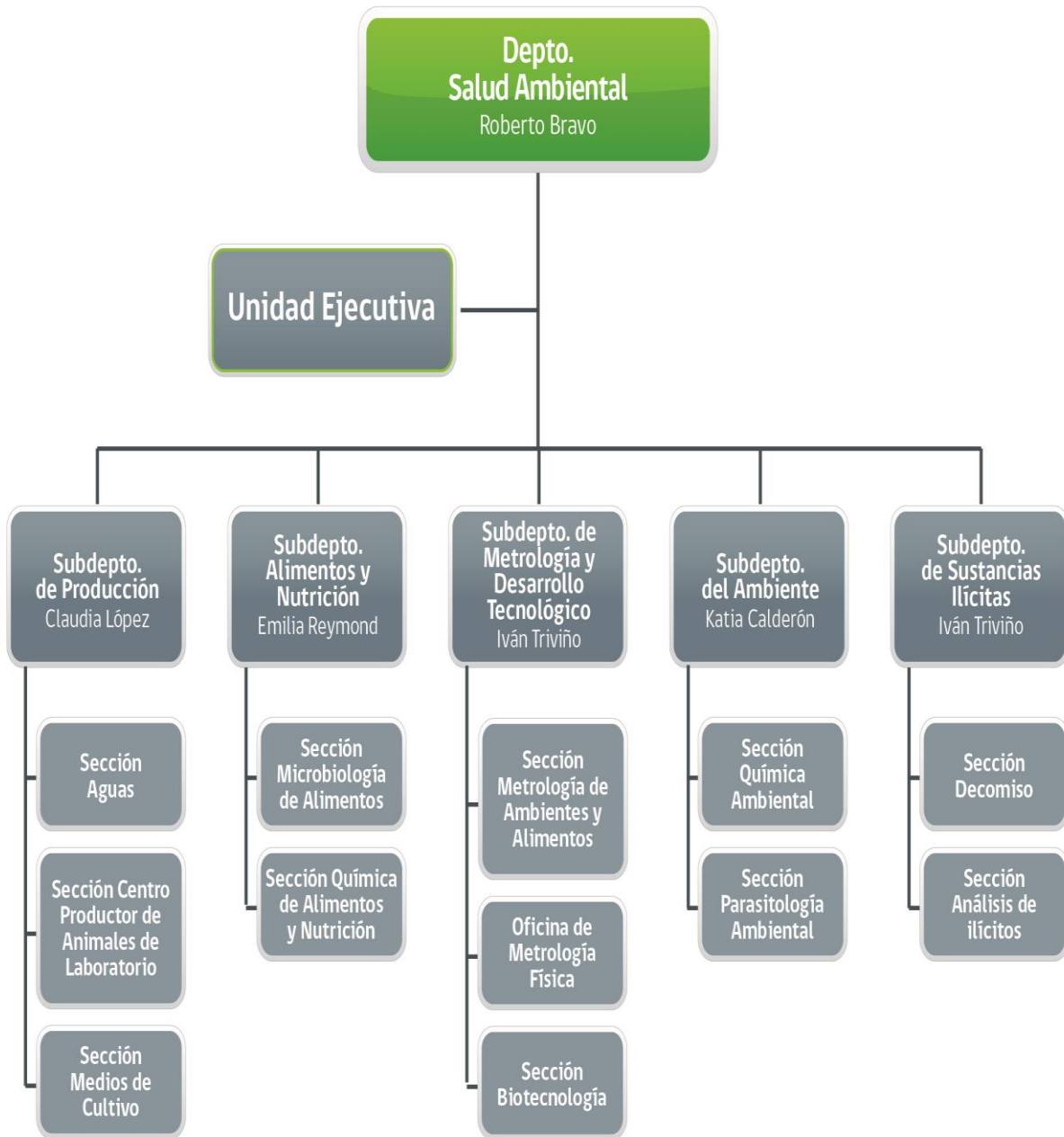


**ANEXO N°1**  
**PLAN OPERATIVO 2016**  
**DEPARTAMENTO SALUD AMBIENTAL**

**1. ESTRUCTURA**



## 2. MISION Y OBJETIVOS ESTRATEGICOS DEPARTAMENTALES

### 2.1. Misión del Departamento

<b>MISION DEPARTAMENTO</b>	“Ser el departamento que desarrolla con calidad sus funciones de Referencia, Vigilancia, Investigación, Producción y Autorización en el ámbito de inocuidad alimentaria, medioambiente, sustancias ilícitas, producción de insumos para laboratorio y autorización de plaguicidas de uso sanitario y domésticos”.
----------------------------	---

### 2.2. Objetivos Estratégicos del Departamento asociados a los Objetivos Institucionales.

<b>OBJETIVO ESTRATEGICO DEPARTAMENTALES</b>
Mantener y fortalecer el sistema de gestión de calidad del departamento aplicando las normativas nacionales e internacionales vigentes.
Generar información científico-analítica oportuna, que contribuya a la evaluación de riesgos y a la toma de decisiones, en el ámbito de nuestras competencias.
Mantener y fortalecer el sistema de gestión de calidad del departamento aplicando las normativas nacionales e internacionales vigentes.
Generar información científico-analítica oportuna, que contribuya a la evaluación de riesgos y a la toma de decisiones, en el ámbito de nuestras competencias.
Fortalecer el proceso de autorización de plaguicidas y desinfectantes, de uso sanitario y doméstico, que asegure la calidad de los productos registrados.
Asesorar a la Red Nacional de Laboratorios de Salud Pública y otras instituciones para fortalecer sus capacidades.
Fortalecer la producción de animales de laboratorio, sangre y hemoderivados, agua grado reactivo, medios de cultivo, ensayos interlaboratorios y materiales de referencia, para abastecer la demanda interna y externa de nuestros clientes.
Elaborar documentación de referencia y proponer modificaciones a normativas vigentes en las áreas de nuestra competencia.



### 3. PRODUCCIÓN Y ACTIVIDADES 2016

#### 3.1 RESUMEN DE PRODUCCION PROYECTADA POR PRODUCTOS

N°	Proceso operacional transversal	Producción 2015	Producción proyectada 2016
1	Autorizaciones/ Modificaciones	373	348
2	Ejecución de Capacitación	104	40
3	Preparación y Evaluación de Ensayos de proficiencia o aptitud	1.063	1.068
4	Producción de insumos para laboratorio	1.119.861	1.158.372
5	Realización de ensayos/exámenes/Calibraciones	205.892	93.561
6	Realización de Investigación aplicada	13	13
7	Supervisión/Evaluación	9	10
8	Procesos transversales de apoyo (Sistema de gestión Integrado, actualización de normativa, entre otros)	69	46

#### 3.2. RESUMEN DE ACTIVIDADES RELEVANTES PROGRAMADAS

Los Subdepartamentos del Departamento Salud Ambiental, han proyectado la realización de 55 actividades para su ejecución durante el año 2016, entre otras, para entregar apoyo técnico a la red de Laboratorios de Salud Pública; la implementación y verificación de métodos; la emisión de Informes de resultados; la realización de cursos y seminarios, así como el avance en la implementación del Sistema Integrado de Calidad.

#### 4. DETALLE DE PROGRAMACIÓN DE PRODUCCIÓN Y ACTIVIDADES RELEVANTES 2016

A continuación del presente documento se presenta el detalle de la producción proyectada y las actividades programadas en planillas Excel.

#### 5. INDICADORES DE DESEMPEÑO CRÍTICOS

- a. Porcentaje de cumplimiento de la planificación de actividades y producción realizada, respecto a la planificada (mide eficacia).


- b. Cumplimiento de plazos de las prestaciones/servicios más críticos (mide oportunidad /eficacia/calidad).

AMBITO	PROCESO	INDICADOR
OPORTUNIDAD	REALIZACIÓN DE ENSAYOS / EXÁMENES / CALIBRACIONES	Porcentaje de Registros Sanitario de Productos Plaguicidas (Plaguicidas o Pesticidas de Uso Sanitario y Domésticos) Nuevos y Similares, emitidos en el plazo legal en el año t, respecto del total de Registros emitidos en el año t.
OPORTUNIDAD	REALIZACIÓN DE ENSAYOS / EXÁMENES / CALIBRACIONES	Porcentaje de Informes de Resultados de análisis a muestras de agua potable (Decreto Supremo 735), disponibles al usuario en el plazo de 8 días hábiles en el año t, en relación al total de Informes resueltos en el año t.
OPORTUNIDAD	REALIZACIÓN DE ENSAYOS / EXÁMENES / CALIBRACIONES	Porcentaje de Informes de Resultado de decomisos priorizados (Ley 20000) despachados a Fiscalías en plazo menor o igual a 5 días hábiles en el año t, en relación al total de Informes de Resultado de decomisos priorizados despachados en el año t.
OPORTUNIDAD	PROCESOS DE APOYO	Porcentaje de reclamos derivados por OIRS, respondidos por el Depto., en un plazo de 7 días hábiles en el año t, respecto del total de reclamos derivados por la OIRS al Depto., en el año t. (Ley 19.880)

- c. Cumplimiento de indicadores que miden aspectos/procesos críticos del departamento.

AMBITO	PROCESO	INDICADOR
CALIDAD / EFICACIA	EJECUCIÓN DE CAPACITACIÓN	Porcentaje de capacitación/transferencia tecnológica realizadas en el año, en relación al total de capacitaciones programadas.
CALIDAD / EFICACIA	SUPERVISIÓN/ EVALUACIÓN	Porcentaje de supervisiones realizadas a la Red de Laboratorios de Salud (RNLSPAL) en el año t, respecto al total de supervisiones programadas para el año.
CALIDAD / EFICACIA / RESULTADOS	TRANSVERSAL SISTEMA DE GESTIÓN INTEGRADO	Porcentaje de ensayos de aptitud con resultado satisfactorio, respecto al total de ensayos de aptitud en que se participa en el año
CALIDAD / EFICACIA	TRANSVERSAL SISTEMA DE GESTIÓN INTEGRADO	Porcentaje de ensayos acreditados, respecto del total de ensayos factibles de acreditar en el año.
CALIDAD / EFICACIA	ELABORACIÓN Y REVISIÓN DE DOCUMENTOS TÉCNICOS DE REFERENCIA	Porcentaje de elaboración de documentos técnicos de referencia / propuestas de normas; realizadas en el año t en relación al total de documentos técnicos de referencia / propuestas de normas programadas para el año t.
CALIDAD / EFICACIA	PREPARACIÓN Y EVALUACIÓN DE ENSAYOS DE PROFICIENCIA O APTITUD	Porcentaje de Programas de Evaluación Externa de la Calidad realizados respecto al total de Programas de Evaluación Externa de la Calidad programados para el año.

CALIDAD / EFICACIA	TRANSVERSAL SISTEMA DE GESTIÓN INTEGRADO	Porcentaje de acciones correctivas y preventivas con atraso en la implementación superior a 6 meses / total de acciones correctivas y preventivas en implementación
OPORTUNIDAD/CALIDAD / EFICACIA	PREPARACIÓN Y EVALUACIÓN DE ENSAYOS DE PROFICIENCIA O APTITUD	Porcentaje de envíos de resultados/informes de Programas de Evaluación Externa de la Calidad realizados en el plazo en el año t, respecto al total de Programas de Evaluación Externa de la Calidad realizados en el año t

	<b>PLANIFICACIÓN DE PRODUCCIÓN - 2016</b> <b>DEPARTAMENTO SALUD AMBIENTAL</b>				Fechas de corte para los reportes de avance:
	<b>DOTACIÓN</b>	<b>2 profesionales</b> <b>1 Técnico</b>	<b>Presupuesto asignado:</b>	<b>Sub. 22</b> <b>\$ 980.565.152</b>	31 de marzo 30 de junio 30 de septiembre 15 de diciembre

N°	Obj. Estrat Inst. 2016	Obj. Estrat Departamental	Subdepartamento	Sección	Descripción Prestación / Servicio	PRODUCCION 2015	PRODUCCIÓN PROYECTADA 2016	PRODUCCIÓN 2016	INDICADOR DE MEDICIÓN
					I) Vigilancia de productos sanitarios				% PRODUCCIÓN OBTENIDA, RESPECTO DE LA PROYECTADA
1	Fortalecer la generación de información en las	Generar información científico-analítica	Subdepartamento de Alimentos y Nutrición	Sección Química de alimentos y nutrición	Residuos plaguicidas	2644	400		0
2	Fortalecer la generación de información en las	Generar información científico-analítica	Subdepartamento de Alimentos y Nutrición	Sección Química de alimentos y nutrición	Residuos medicamentos veterinarios	91	465		0
3	Fortalecer la generación de información en las	Generar información científico-analítica	Subdepartamento de Alimentos y Nutrición	Sección Química de alimentos y nutrición	Marea roja	858	756		0
4	Fortalecer la generación de información en las	Generar información científico-analítica	Subdepartamento de Alimentos y Nutrición	Sección Química de alimentos y nutrición	Micotoxinas	219	240		0
5	Fortalecer la generación de información en las	Generar información científico-analítica	Subdepartamento de Alimentos y Nutrición	Sección Química de alimentos y nutrición	Metales pesados alimentos	597	600		0
6	Fortalecer la generación de información en las	Generar información científico-analítica	Subdepartamento de Alimentos y Nutrición	Sección Química de alimentos y nutrición	Gluten alimentos	219	204		0
8	Fortalecer la generación de información en las	Generar información científico-analítica	Subdepartamento de Alimentos y Nutrición	Sección Química de alimentos y nutrición	Etiquetado Nutricional Obligatorio	173	198		0
9	Fortalecer la generación de información en las	Generar información científico-analítica	Subdepartamento de Alimentos y Nutrición	Sección Química de alimentos y nutrición	Fortificación de harinas	904	600		0
10	Fortalecer la generación de información en las	Generar información científico-analítica	Subdepartamento de Alimentos y Nutrición	Sección Química de alimentos y nutrición	Dioxinas y furanos	91	105		0
11	Fortalecer la generación de información en las	Generar información científico-analítica	Subdepartamento de Alimentos y Nutrición	Sección Química de alimentos y nutrición	Histamina en Alimentos	12	12		0
12	Fortalecer la generación de información en las	Generar información científico-analítica	Subdepartamento de Alimentos y Nutrición	Sección Química de alimentos y nutrición	TCH en alimentos	0	14		0
13	Fortalecer la generación de información en las	Generar información científico-analítica	Subdepartamento de Alimentos y Nutrición	Sección Microbiología de alimentos	Enterotoxinas de staphylococcus aureus aislado de alimentos	150	170		0
14	Fortalecer la generación de información en las	Generar información científico-analítica	Subdepartamento de Alimentos y Nutrición	Sección Microbiología de alimentos	Listeria monocytogenes en alimentos	150	155		0
15	Fortalecer la generación de información en las	Generar información científico-analítica	Subdepartamento de Alimentos y Nutrición	Sección Microbiología de alimentos	Salmonella en alimentos	150	155		0
16	Fortalecer la generación de información en las	Generar información científico-analítica	Subdepartamento de Alimentos y Nutrición	Sección Microbiología de alimentos	Campylobacter en alimentos	66	155		0
17	Fortalecer la generación de información en las	Generar información científico-analítica	Subdepartamento de Alimentos y Nutrición	Sección Microbiología de alimentos	Enterovirus en moluscos bivalvos	60	120		0
18	Fortalecer la generación de información en las	Generar información científico-analítica	Subdepartamento de Alimentos y Nutrición	Sección Microbiología de alimentos	Otros análisis en alimentos	216	210		0
19	Fortalecer la generación de información en las	Generar información científico-analítica	Subdepartamento de Alimentos y Nutrición	Sección Microbiología de alimentos	Control de Esterilidad de hemoderivados	715	720		0
20	Fortalecer la generación de información en las	Generar información científico-analítica	Subdepartamento de Alimentos y Nutrición	Sección Microbiología de alimentos	Evaluación de desempeño de medios de Cultivo	2288	2400		0

N°	Obj. Estrat Inst. 2016	Obj. Estrat Departamental	Subdepartamento	Sección	Descripción Prestación / Servicio	PRODUCCION 2015	PRODUCCIÓN PROYECTADA 2016	PRODUCCIÓN 2016	INDICADOR DE MEDICIÓN
					I) Vigilancia de productos sanitarios				% PRODUCCIÓN OBTENIDA, RESPECTO DE LA PROYECTADA
21	Fortalecer la generación de información en las	Generar información científico-analítica	Subdepartamento de Alimentos y Nutrición	Sección Microbiología de alimentos	Estudio de aislamiento de bacterias y virus desde muestras ambientales	329	240		0
22	Fortalecer la generación de información en las	Generar información científico-analítica	Subdepartamento de Alimentos y Nutrición	Sección Microbiología de alimentos	Estudio de intoxicación de muestras de alimentos	36	36		0
25	Fortalecer la generación de información en las	Generar información científico-analítica	Subdepartamento de Alimentos y Nutrición	Sección Microbiología de alimentos	Identificación de cepas de patógenos aisladas en alimentos y ambiente	207	180		0
26	Fortalecer la generación de información en las	Generar información científico-analítica	Subdepartamento de Alimentos y Nutrición	Sección Microbiología de alimentos	Bacillus cereus en alimentos	5	12		0
27	Fortalecer la generación de información en las	Generar información científico-analítica	Subdepartamento de Alimentos y Nutrición	Sección Microbiología de alimentos	Toxina diarreica en Bacillus cereus	0	9		0
29	Fortalecer la generación de información en las	Generar información científico-analítica	Subdepartamento de Alimentos y Nutrición	Sección Microbiología de alimentos	Coliformes totales y Escherichia coli en agua	388	360		0
30	Fortalecer la generación de información en las	Generar información científico-analítica	Subdepartamento de Alimentos y Nutrición	Sección Microbiología de alimentos	Coliformes totales y Escherichia coli en alimentos	31	36		0
31	Fortalecer la generación de información en las	Generar información científico-analítica	Subdepartamento de Alimentos y Nutrición	Sección Microbiología de alimentos	Heterotrofos en agua	224	240		0
33	Fortalecer la generación de información en las	Generar información científico-analítica	Subdepartamento de Alimentos y Nutrición	Sección Microbiología de alimentos	Aerobio Mesofilos en agua	0	36		0
34	Fortalecer la generación de información en las	Generar información científico-analítica	Subdepartamento de Alimentos y Nutrición	Sección Microbiología de alimentos	Aerobio Mesofilos en alimentos	21	24		0
36	Fortalecer la generación de información en las	Generar información científico-analítica	Subdepartamento de Alimentos y Nutrición	Sección Microbiología de alimentos	Staphylococcus aureus en alimentos	45	24		0
37	Fortalecer la generación de información en las	Generar información científico-analítica	Subdepartamento de Alimentos y Nutrición	Sección Microbiología de alimentos	Enterobacterias en alimentos	57	48		0
38	Fortalecer la generación de información en las	Generar información científico-analítica	Subdepartamento de Alimentos y Nutrición	Sección Microbiología de alimentos	Vibrios en muestras ambientales	9	48		0
39	Fortalecer la generación de información en las	Generar información científico-analítica	Subdepartamento de Sustancias Ilícitas	Sección Análisis de Ilícitos	Análisis Composición Sustancias ilícitas	25775	28892		0
40	Fortalecer la generación de información en las	Generar información científico-analítica	Subdepartamento de Sustancias Ilícitas	Sección Análisis de Ilícitos	Análisis Composición Sustancias ilícitas	25775	10112		0
41	Fortalecer la generación de información en las	Generar información científico-analítica	Subdepartamento de Sustancias Ilícitas	Sección Análisis de Ilícitos	Análisis Composición Sustancias ilícitas	25775	4334		0
42	Fortalecer la generación de información en las	Generar información científico-analítica	Subdepartamento de Sustancias Ilícitas	Sección Análisis de Ilícitos	Análisis Composición Sustancias ilícitas	25775	28892		0
43	Fortalecer la generación de información en las	Generar información científico-analítica	Subdepartamento de Sustancias Ilícitas	Sección Análisis de Ilícitos	Análisis Composición Sustancias ilícitas	25775	2889		0
44	Fortalecer la generación de información en las	Generar información científico-analítica	Subdepartamento de Sustancias Ilícitas	Sección Análisis de Ilícitos	Análisis Composición Sustancias ilícitas	25775	1445		0
45	Fortalecer la generación de información en las	Generar información científico-analítica	Subdepartamento de Sustancias Ilícitas	Sección Análisis de Ilícitos	Análisis Composición Sustancias ilícitas	25775	578		0
46	Fortalecer la generación de información en las	Generar información científico-analítica	Subdepartamento de Sustancias Ilícitas	Sección Análisis de Ilícitos	Detección nuevas drogas	4	12		0
47	Fortalecer la generación de información en las	Generar información científico-analítica	Subdepartamento de Sustancias Ilícitas	Sección Análisis de Ilícitos	Detección nuevas drogas	4	12		0
48	Fortalecer la generación de información en las	Generar información científico-analítica	Subdepartamento de Sustancias Ilícitas	Sección Análisis de Ilícitos	Detección nuevas drogas	4	12		0


N°	Obj. Estrat Inst. 2016	Obj. Estrat Departamental	Subdepartamento	Sección	Descripción Prestación / Servicio	PRODUCCION 2015	PRODUCCIÓN PROYECTADA 2016	PRODUCCIÓN 2016	INDICADOR DE MEDICIÓN
					I) Vigilancia de productos sanitarios				% PRODUCCIÓN OBTENIDA, RESPECTO DE LA PROYECTADA
49	Fortalecer la generación de información en las	Generar información científico-analítica	Subdepartamento de Sustancias Ilícitas	Sección Análisis de Ilícitos	Detección nuevas drogas	4	12		0
50	Fortalecer la generación de información en las	Generar información científico-analítica	Subdepartamento del Ambiente	Sección Química Ambiental	Análisis de muestras de suelo	5379	1000		0
51	Fortalecer la generación de información en las	Generar información científico-analítica	Subdepartamento del Ambiente	Sección Química Ambiental	Análisis de muestras de agua	8278	2500		0
52	Fortalecer la generación de información en las	Generar información científico-analítica	Subdepartamento del Ambiente	Sección Química Ambiental	Análisis de muestras de sangre	21	800		0
53	Fortalecer la generación de información en las	Generar información científico-analítica	Subdepartamento del Ambiente	Sección Química Ambiental	Análisis de muestras de orina	96	2400		0
54	Fortalecer la generación de información en las	Generar información científico-analítica	Subdepartamento del Ambiente	Sección Química Ambiental	Análisis Parasitología Ambiental (agua y alimentos)	113	100		0
55	Fortalecer la generación de información en las	Generar información científico-analítica	Subdepartamento del Ambiente	Sección Química Ambiental	Análisis seguridad química (juguetes, art. escolares, etc.)	283	600		0
					<b>II) Gestión del conocimiento</b>				
56	Fortalecer la generación de información en las	Generar información científico-analítica	Subdepartamento de Alimentos y Nutrición	Sección Química de alimentos y nutrición	Publicación de Boletines Vigilancia (Envío de información a depto A. Científicos)	1	7		0
57	Fortalecer la generación de información en las	Generar información científico-analítica	Subdepartamento de Alimentos y Nutrición	Sección Química de alimentos y nutrición	Cursos impartidos por el ISP	14	3		0
58	Fortalecer la generación de información en las	Generar información científico-analítica	Subdepartamento de Metrología y Desarrollo Tecnológico	Sección Metrología de ambientes y alimentos	Cursos impartidos por el ISP	14	3		0
59	Fortalecer la generación de información en las	Generar información científico-analítica	Subdepartamento de Sustancias Ilícitas	Sección Análisis de Ilícitos	Publicación de Boletines Vigilancia (Envío de información a depto A. Científicos)	1	1		0
60	Fortalecer la generación de información en las	Generar información científico-analítica	Unidad Ejecutiva	Unidad ejecutiva	Cursos impartidos por el ISP	14	14		0
61	Promover la investigación aplicada,	Asesorar a la Red Nacional de	Subdepartamento de Alimentos y Nutrición	Sección Microbiología de alimentos	Cursos impartidos por el ISP	14	3		0
62	Fortalecer la generación de información en las	Generar información científico-analítica	Subdepartamento de Alimentos y Nutrición	Sección Microbiología de alimentos	Presentación en congreso modalidad poster	12	10		0
63	Fortalecer la generación de información en las	Generar información científico-analítica	Subdepartamento de Metrología y Desarrollo Tecnológico	Sección Biotecnología	Publicación Artículos Científicos en revistas indexadas	5	2		0
64	Fortalecer la generación de información en las	Generar información científico-analítica	Subdepartamento de Metrología y Desarrollo Tecnológico	Sección Biotecnología	Presentación en congreso modalidad poster	12	2		0
65	Fortalecer la generación de información en las	Generar información científico-analítica	Subdepartamento de Metrología y Desarrollo Tecnológico	Sección Metrología de ambientes y alimentos	Presentación en congreso modalidad poster	12	2		0
66	Fortalecer la generación de información en las	Generar información científico-analítica	Subdepartamento de Metrología y Desarrollo Tecnológico	Sección Metrología de ambientes y alimentos	Presentación en congreso modalidad expositor	0	2		0
67	Fortalecer la generación de información en las	Generar información científico-analítica	Subdepartamento de Metrología y Desarrollo Tecnológico	Sección Biotecnología	Cursos impartidos por el ISP	14	3		0
					<b>III) Producción</b>				
68	Fortalecer el control sanitario y la	Fortalecer el proceso de autorización de	Subdepartamento de Producción	Sección CEPAL	Ratón CF-1	153857	154800		0
69	Fortalecer el control sanitario y la	Fortalecer el proceso de autorización de	Subdepartamento de Producción	Sección CEPAL	Ratón BALBc	1870	1872		0
70	Fortalecer el control sanitario y la	Fortalecer el proceso de autorización de	Subdepartamento de Producción	Sección CEPAL	Ratón C57BL6	1553	1560		0



N°	Obj. Estrat Inst. 2016	Obj. Estrat Departamental	Subdepartamento	Sección	Descripción Prestación / Servicio	PRODUCCION 2015	PRODUCCIÓN PROYECTADA 2016	PRODUCCIÓN 2016	INDICADOR DE MEDICIÓN
					I) Vigilancia de productos sanitarios				% PRODUCCIÓN OBTENIDA, RESPECTO DE LA PROYECTADA
71	Fortalecer el control sanitario y la	Fortalecer el proceso de autorización de	Subdepartamento de Producción	Sección CEPAL	Cobayo Pirbright	3225	3240		0
72	Fortalecer el control sanitario y la	Fortalecer el proceso de autorización de	Subdepartamento de Producción	Sección CEPAL	Conejo NZW	58	60		0
73	Fortalecer el control sanitario y la	Fortalecer el proceso de autorización de	Subdepartamento de Producción	Sección CEPAL	Huevos fértiles	6984	6984		0
74	Fortalecer el control sanitario y la	Fortalecer el proceso de autorización de	Subdepartamento de Producción	Sección CEPAL	Huevos embrionados	2822	2832		0
75	Fortalecer el control sanitario y la	Fortalecer el proceso de autorización de	Subdepartamento de Producción	Sección CEPAL	Sangre de ovino (mL)	117950	118800		0
76	Fortalecer el control sanitario y la	Fortalecer el proceso de autorización de	Subdepartamento de Producción	Sección CEPAL	Sangre de equino	21625	22800		0
77	Fortalecer el control sanitario y la	Fortalecer el proceso de autorización de	Subdepartamento de Producción	Sección CEPAL	Sangre de cobayo	2080	2088		0
78	Fortalecer el control sanitario y la	Fortalecer el proceso de autorización de	Subdepartamento de Producción	Sección CEPAL	Sangre de conejo	390	396		0
79	Fortalecer el control sanitario y la	Fortalecer el proceso de autorización de	Subdepartamento de Producción	Sección CEPAL	Sangre de pavo	2180	2184		0
80	Fortalecer el control sanitario y la	Fortalecer el proceso de autorización de	Subdepartamento de Producción	Sección CEPAL	Suero de equino	650	660		0
81	Fortalecer el control sanitario y la	Fortalecer el proceso de autorización de	Subdepartamento de Producción	Sección CEPAL	Plasma de conejo	410	420		0
82	Fortalecer el control sanitario y la	Fortalecer el proceso de autorización de	Subdepartamento de Producción	Sección CEPAL	Identificación de arácnido	1	2		0
83	Fortalecer el control sanitario y la	Fortalecer el proceso de autorización de	Subdepartamento de Producción	Sección Aguas	Agua destilada granel	194554	194556		0
84	Fortalecer el control sanitario y la	Fortalecer el proceso de autorización de	Subdepartamento de Producción	Sección Medios de cultivo	Agares (unidades)	142994	177600		0
85	Fortalecer el control sanitario y la	Fortalecer el proceso de autorización de	Subdepartamento de Producción	Sección Medios de cultivo	Caldos (unidades)	71922	71928		0
86	Fortalecer el control sanitario y la	Fortalecer el proceso de autorización de	Subdepartamento de Producción	Sección Medios de cultivo	Reactivos y soluciones (unidades)	38750	39600		0
87	Fortalecer el control sanitario y la	Fortalecer el proceso de autorización de	Subdepartamento de Producción	Sección Medios de cultivo	Esterilización de materiales (ciclos)	716	720		0
88	Fortalecer el control sanitario y la	Fortalecer el proceso de autorización de	Subdepartamento de Producción	Sección Medios de cultivo	Lavado de material (unidades)	355270	355270		0

N°	Obj. Estrat Inst. 2016	Obj. Estrat Departamental	Subdepartamento	Sección	Descripción Prestación / Servicio	PRODUCCION 2015	PRODUCCIÓN PROYECTADA 2016	PRODUCCIÓN 2016	INDICADOR DE MEDICIÓN
					I) Vigilancia de productos sanitarios				% PRODUCCIÓN OBTENIDA, RESPECTO DE LA PROYECTADA
					<b>IV) Programa de Evaluación Externa a la Calidad (PEEC)</b>				
89	Asegurar la calidad de nuestros productos y	Fortalecer la producción de	Subdepartamento de Metrología y Desarrollo Tecnológico	Sección Metrología de ambientes y alimentos	Cantidad de laboratorios adscritos (8 internacionales, 111 nacionales)	119	100		0
90	Asegurar la calidad de nuestros productos y	Fortalecer la producción de	Subdepartamento de Metrología y Desarrollo Tecnológico	Sección Metrología de ambientes y alimentos	N° de envíos PEEC 2015	466	471		0
91	Asegurar la calidad de nuestros productos y	Fortalecer la producción de	Subdepartamento de Metrología y Desarrollo Tecnológico	Sección Metrología de ambientes y alimentos	Subprogramas realizados o rondas interlaboratorios	17	16		0
92	Asegurar la calidad de nuestros productos y	Fortalecer la producción de	Subdepartamento de Metrología y Desarrollo Tecnológico	Sección Metrología de ambientes y alimentos	Materiales de referencias elaborados en Microbiología de Alimentos	2	1		0
93	Asegurar la calidad de nuestros productos y	Fortalecer la producción de	Subdepartamento de Metrología y Desarrollo Tecnológico	Sección Metrología de ambientes y alimentos	Materiales de referencias elaborados en Química de Alimentos y Aguas	3	2		0
					<b>IV.1) Nombre Programa de Evaluación Externa a la Calidad</b>				
94	Asegurar la calidad de nuestros productos y	Fortalecer la producción de	Subdepartamento de Metrología y Desarrollo Tecnológico	Sección Metrología de ambientes y alimentos	Metales pesados en agua potable	18	20		0
95	Asegurar la calidad de nuestros productos y	Fortalecer la producción de	Subdepartamento de Metrología y Desarrollo Tecnológico	Sección Metrología de ambientes y alimentos	Análisis proximal	38	40		0
96	Asegurar la calidad de nuestros productos y	Fortalecer la producción de	Subdepartamento de Metrología y Desarrollo Tecnológico	Sección Metrología de ambientes y alimentos	Toxina paralizante	15	18		0
97	Asegurar la calidad de nuestros productos y	Fortalecer la producción de	Subdepartamento de Metrología y Desarrollo Tecnológico	Sección Metrología de ambientes y alimentos	Toxina amnésica	11	12		0
98	Asegurar la calidad de nuestros productos y	Fortalecer la producción de	Subdepartamento de Metrología y Desarrollo Tecnológico	Sección Metrología de ambientes y alimentos	Nitritos y fluor en aguas	29	40		0
99	Asegurar la calidad de nuestros productos y	Fortalecer la producción de	Subdepartamento de Metrología y Desarrollo Tecnológico	Sección Metrología de ambientes y alimentos	Residuos peligrosos orgánicos	3	5		0
100	Asegurar la calidad de nuestros productos y	Fortalecer la producción de	Subdepartamento de Metrología y Desarrollo Tecnológico	Sección Metrología de ambientes y alimentos	Residuos peligrosos inorgánicos	6	6		0
101	Fortalecer el control sanitario y la	Fortalecer el proceso de autorización de	Subdepartamento de Metrología y Desarrollo Tecnológico	Sección Metrología de ambientes y alimentos	Enumeración Enterobacteriaceae, coliforme y Escherichia coli	67	70		0
102	Fortalecer el control sanitario y la	Fortalecer el proceso de autorización de	Subdepartamento de Metrología y Desarrollo Tecnológico	Sección Metrología de ambientes y alimentos	Enumeración Staphylococcus aureus y recuento de aerobios mesófilos	66	70		0
103	Fortalecer el control sanitario y la	Fortalecer el proceso de autorización de	Subdepartamento de Metrología y Desarrollo Tecnológico	Sección Metrología de ambientes y alimentos	Detección de Listeria monocytogenes	55	70		0
104	Fortalecer el control sanitario y la	Fortalecer el proceso de autorización de	Subdepartamento de Metrología y Desarrollo Tecnológico	Sección Metrología de ambientes y alimentos	Detección de Salmonella spp	64	70		0
106	Fortalecer el control sanitario y la	Fortalecer el proceso de autorización de	Subdepartamento de Metrología y Desarrollo Tecnológico	Sección Metrología de ambientes y alimentos	Staphylococcus aureus en matriz alimento	24	20		0
107	Fortalecer el control sanitario y la	Fortalecer el proceso de autorización de	Subdepartamento de Metrología y Desarrollo Tecnológico	Sección Metrología de ambientes y alimentos	Enumeración de Escherichia coli	37	20		0
108	Fortalecer el control sanitario y la	Fortalecer el proceso de autorización de	Subdepartamento de Metrología y Desarrollo Tecnológico	Sección Metrología de ambientes y alimentos	Ensayos aptitud Laboratorio candidato RNM	10	10		0
109	Fortalecer el control sanitario y la	Fortalecer el proceso de autorización de	Subdepartamento de Metrología y Desarrollo Tecnológico	Sección Metrología de ambientes y alimentos	Ensayos aptitud Laboratorio designado RNM	10	10		0
					<b>V) Fiscalización y Control</b>				
					<b>V.1) Autorizaciones / Certificaciones</b>				
110	Fortalecer el control sanitario y la	Fortalecer el proceso de autorización de	Unidad Ejecutiva	Unidad ejecutiva	Autorizaciones productos plaguicidas	41	40		0

N°	Obj. Estrat Inst. 2016	Obj. Estrat Departamental	Subdepartamento	Sección	Descripción Prestación / Servicio	PRODUCCION 2015	PRODUCCIÓN PROYECTADA 2016	PRODUCCIÓN 2016	INDICADOR DE MEDICIÓN
					I) Vigilancia de productos sanitarios				% PRODUCCIÓN OBTENIDA, RESPECTO DE LA PROYECTADA
111	Fortalecer el control sanitario y la	Fortalecer el proceso de autorización de	Unidad Ejecutiva	Unidad ejecutiva	Registro productos desinfectantes	67	70		0
112	Fortalecer el control sanitario y la	Fortalecer el proceso de autorización de	Unidad Ejecutiva	Unidad ejecutiva	Renovaciones de registros productos plaguicidas y desinfectantes	165	140		0
113	Fortalecer el control sanitario y la	Fortalecer el proceso de autorización de	Unidad Ejecutiva	Unidad ejecutiva	Modificaciones de registros productos plaguicidas y desinfectantes	63	62		0
114	Fortalecer el control sanitario y la	Fortalecer el proceso de autorización de	Unidad Ejecutiva	Unidad ejecutiva	Cancelaciones de registros plaguicidas y desinfectantes	10	12		0
115	Fortalecer el control sanitario y la	Fortalecer el proceso de autorización de	Unidad Ejecutiva	Unidad ejecutiva	Desistimientos de registros y modificaciones plaguicidas y desinfectantes	27	24		0
					<b>V.2) Fiscalizaciones</b>				
116	Promover la investigación aplicada,	Asesorar a la Red Nacional de	Unidad Ejecutiva	Unidad ejecutiva	Supervisiones a la Red de Laboratorios Seremi	9	10		0
117	Promover la investigación aplicada,	Asesorar a la Red Nacional de	Unidad Ejecutiva	Unidad ejecutiva	Informe Anual Supervisiones	1	1		0
					<b>Participación ISP en PEEC (externo) (medición por parámetro)</b>				
118	Asegurar la calidad de nuestros productos y	Mantener y fortalecer el sistema de gestión	Subdepartamento de Sustancias Ilícitas	Sección Análisis de Ilícitos	Ilícitos: Cocaína- ONU- 2015	1	1		0
119	Asegurar la calidad de nuestros productos y	Mantener y fortalecer el sistema de gestión	Subdepartamento de Alimentos y Nutrición	Sección Microbiología de alimentos	Microbiología	31	16		0
120	Asegurar la calidad de nuestros productos y	Mantener y fortalecer el sistema de gestión	Subdepartamento de Alimentos y Nutrición	Sección Química de alimentos y nutrición	Alimentos	155	28		0
121	Asegurar la calidad de nuestros productos y	Mantener y fortalecer el sistema de gestión	Subdepartamento del Ambiente	Sección Química Ambiental	Ambiente	27	12		0
122	Asegurar la calidad de nuestros productos y	Mantener y fortalecer el sistema de gestión	Subdepartamento del Ambiente	Sección Química Ambiental	Toxicología Ambiental	0	9		0
124	Asegurar la calidad de nuestros productos y	Mantener y fortalecer el sistema de gestión	Subdepartamento de Metrología y Desarrollo Tecnológico	Sección Metrología de ambientes y alimentos	Participación en Key comparison, bilaterales y/o rondas pilotos por RNM	2	1		0
	Fortalecer la generación de información en las	Generar información científico-analítica	Subdepartamento de Alimentos y Nutrición	Sección Química de alimentos y nutrición	Determinación de especies	326	en revisión		0
	Fortalecer la generación de información en las	Generar información científico-analítica	Subdepartamento de Alimentos y Nutrición	Sección Microbiología de alimentos	Evaluación de registros OGM	0	en revisión		0
	Fortalecer la generación de información en las	Generar información científico-analítica	Subdepartamento de Alimentos y Nutrición	Sección Microbiología de alimentos	Evaluación de registros OGM por experto	0	en revisión		0
	Fortalecer la generación de información en las	Generar información científico-analítica	Subdepartamento de Alimentos y Nutrición	Sección Microbiología de alimentos	Clostridium perfringens en alimentos	0	en revisión		0
	Fortalecer la generación de información en las	Generar información científico-analítica	Subdepartamento de Alimentos y Nutrición	Sección Microbiología de alimentos	Lactobacillus Bulgarius y Staphylococcus Thermophilus en yogurt	0	en revisión		0
	Fortalecer la generación de información en las	Generar información científico-analítica	Subdepartamento de Alimentos y Nutrición	Sección Microbiología de alimentos	Hongos y Levaduras en alimentos	0	en revisión		0
	Fortalecer el control sanitario y la	Fortalecer el proceso de autorización de	Subdepartamento de Metrología y Desarrollo Tecnológico	Sección Metrología de ambientes y alimentos	Colorantes hidrosolubles	8	en revisión		0
	Asegurar la calidad de nuestros productos y	Mantener y fortalecer el sistema de gestión	Subdepartamento de Metrología y Desarrollo Tecnológico	Sección Metrología de ambientes y alimentos	Metrología	25	en revisión		

	<b>PLANIFICACIÓN DE ACTIVIDADES - 2016</b> <b>DEPARTAMENTO SALUD AMBIENTAL</b>				Fechas de corte para los reportes de avance: 31 de marzo 30 de junio 30 de septiembre 15 de diciembre
	<b>DOTACIÓN</b>	<b>2 profesionales</b> <b>1 Técnico</b>	<b>Presupuesto asignado:</b>	<b>Sub. 22</b> <b>\$ 980.565.152</b>	

Nº	Obj. Estrat Inst. 2016	Obj. Estrat Departamental	Subdepartamento	Sección /Laboratorio	I) ACTIVIDADES RELEVANTES A EJECUTAR 2016	RESULTADO 2015	RESULTADO PROYECTADO 2016	RESULTADO 2016	INDICADOR DE MEDICIÓN
									% RESULTADO OBTENIDO, RESPECTO DE LO PROGRAMADO
1	Promover la investigación aplicada, la capacitación y la	Asesorar a la Red Nacional de Laboratorios de Salud	Unidad Ejecutiva	Unidad ejecutiva	Apoyo técnico a la red de Laboratorios de Salud Pública en Ambiente y Alimentos para la postulación a acreditación 17025	100%	10		
2	Fortalecer la generación de información en las áreas de enfermedades	Generar información científico-analítica oportuna que	Subdepartamento de Sustancias Ilícitas	Sección Decomiso	Consolidar e informar la estadística nacional de drogas y enviar a Junta nacional de fiscalización de Estupefacientes	100%	1		
3	Fortalecer la generación de información en las áreas de enfermedades	Generar información científico-analítica oportuna que	Subdepartamento del Ambiente	Sección Química Ambiental	Elementos validados e implementados a través del método EPA 6200	0%	1		
4	Asegurar la calidad de nuestros productos y servicios en el ámbito	Mantener y fortalecer el sistema de gestión de calidad del	Subdepartamento de Alimentos y Nutrición	Sección Química de alimentos y nutrición	Metodología de Gluten presentado a acreditación bajo NCh 17025	0%	1		
5	Asegurar la calidad de nuestros productos y servicios en el ámbito	Mantener y fortalecer el sistema de gestión de calidad del	Subdepartamento de Alimentos y Nutrición	Sección Microbiología de alimentos	Implementación y verificación de métodos moleculares para confirmación de organismos Bacillus cereus e identificación de especie de Campylobacter coli y jejuni	0%	3		
6	Fortalecer la generación de información en las áreas de enfermedades	Generar información científico-analítica oportuna que	Subdepartamento del Ambiente	Sección Química Ambiental	Contribuir a la evaluación acerca de la exposición ambiental de nuestra población específicamente a elementos como: mercurio, cadmio, plomo; y arsénico a través de la Tercera Encuesta Nacional De Salud 2016. con	0%	800		
7	Asegurar la calidad de nuestros productos y servicios en el ámbito	Mantener y fortalecer el sistema de gestión de calidad del	Subdepartamento de Producción	Sección Medios de cultivo	Implementación y estudio de estabilidad para el medio de cultivo Lowenstein Jensen	0%	100,00%		
8	Fortalecer la generación de información en las áreas de enfermedades	Generar información científico-analítica oportuna que	Subdepartamento de Sustancias Ilícitas	Sección Análisis de Ilícitos	Informes de Resultado de decomisos priorizados despachados a Fiscalías Regionales en el plazo de 5 días hábiles	0%	91,70%		
9	Fortalecer el control sanitario y la fiscalización en todo el	Fortalecer el proceso de autorización de plaguicidas y	Unidad Ejecutiva	Unidad ejecutiva	Registro sanitarios de productos plaguicida sy desinfectantes emitidos en el plazo legal	-	100,00%		
10	Apoyo a la Gestión Interna	Desarrollar competencias técnicas para contribuir al	Subdepartamento de Metrología y Desarrollo Tecnológico	Sección Biotecnología	Realización de cursos y seminarios relacionados con biotecnología y salud pública	-	3		
11	Asegurar la calidad de nuestros productos y servicios en el ámbito	Fortalecer la producción de animales de	Subdepartamento de Producción	Sección CEPAL	Cubrir el 90% de la demanda de animales de laboratorio de acuerdo a la programación de los laboratorios del ISP y SEREMIs de Salud.	100%	90%		
12	Asegurar la calidad de nuestros productos y servicios en el ámbito	Fortalecer la producción de animales de	Subdepartamento de Producción	Sección Medios de cultivo	Cubrir el 90% de la demanda de medios de cultivo de acuerdo a la programación de los laboratorios del ISP.	93%	290268		
13	Asegurar la calidad de nuestros productos y servicios en el ámbito	Fortalecer la producción de animales de	Subdepartamento de Producción	Sección Medios de cultivo	Cubrir el 90% de la demanda de preparación de materiales, descontaminación y lavado de material como apoyo a los laboratorios preestablecidos del ISP.	85%	720		

Nº	Obj. Estrat Inst. 2016	Obj. Estrat Departamental	Subdepartamento	Sección /Laboratorio	I) ACTIVIDADES RELEVANTES A EJECUTAR 2016	RESULTADO 2015	RESULTADO PROYECTADO 2016	RESULTADO 2016	INDICADOR DE MEDICIÓN
									% RESULTADO OBTENIDO, RESPECTO DE LO PROGRAMADO
14	Asegurar la calidad de nuestros productos y servicios, en el ámbito	Fortalecer la producción de animales de	Subdepartamento de Producción	Sección Aguas	Cubrir el 95% de la demanda de agua destilada grado reactivo de acuerdo a la programación de los laboratorios del ISP	100%	95%		
15	Asegurar la calidad de nuestros productos y servicios, en el ámbito	Fortalecer la producción de animales de	Subdepartamento de Producción	Sección CEPAL	Cubrir el 95% de la demanda de sangre y hemoderivados de acuerdo a la programación de los laboratorios del ISP	100%	9		
16	Asegurar la calidad de nuestros productos y servicios, en el ámbito	Mantener y fortalecer el sistema de gestión de calidad del	Unidad Ejecutiva	Unidad ejecutiva	Evaluación documental de los laboratorios reconocidos en los ámbitos bromatológicos y RESPEL	100%	10		
17	Fortalecer la generación de información en las áreas de enfermedades	Generar información científico-analítica oportuna, que	Subdepartamento de Metrología y Desarrollo Tecnológico	Sección Metrología de ambientes y alimentos	Organizar al menos 16 rondas de ensayos de interlaboratorio al año dirigido a los laboratorios de ensayos de alimentos y ambiente.	100%	16		
18	Fortalecer la generación de información en las áreas de enfermedades	Generar información científico-analítica oportuna, que	Subdepartamento de Metrología y Desarrollo Tecnológico	Sección Biotecnología	Postular a proyectos concursables en materias de salud ambiental	100%	2		
19	Promover la investigación aplicada, la capacitación y la	Elaborar documentación de referencia y proponer	Subdepartamento de Metrología y Desarrollo Tecnológico	Sección Biotecnología	Publicación de al menos un artículo al año en revistas científicas ISI.	100%	2		
20	Fortalecer la generación de información en las áreas de enfermedades	Generar información científico-analítica oportuna, que	Subdepartamento de Sustancias Ilícitas	Sección Decomiso	Recepción del 100% de muestras provenientes de los Servicios de Salud	100%	100%		
21	Fortalecer la generación de información en las áreas de enfermedades	Generar información científico-analítica oportuna, que	Subdepartamento del Ambiente	Sección Química Ambiental	Responder en 8 días hábiles el 90 % de análisis de agua potable (Porcentaje de Informes de Resultados de análisis a las muestras de agua potable (Decreto Supremo 735) disponibles al usuario en el plazo de 8 días hábiles	100%	90%		
22	Fortalecer la generación de información en las áreas de enfermedades	Generar información científico-analítica oportuna, que	Subdepartamento de Alimentos y Nutrición	Sección Química de alimentos y nutrición	Responder en forma oportuna a las solicitudes derivadas de emergencia y/o eventos en las áreas de alimentos	100%	100%		
23	Fortalecer la generación de información en las áreas de enfermedades	Generar información científico-analítica oportuna, que	Subdepartamento del Ambiente	Sección Química Ambiental	Responder en forma oportuna a las solicitudes derivadas de emergencia y/o eventos en las áreas de ambiente	100%	100%		
24	Fortalecer la generación de información en las áreas de enfermedades	Generar información científico-analítica oportuna, que	Subdepartamento de Sustancias Ilícitas	Sección Análisis de Ilícitos	Total de muestras analizadas en busca de nuevas drogas	100	100%		
					<b>II) OTRAS ACTIVIDADES</b>				
25	Apoyo a la Gestión Interna	Desarrollar competencias técnicas para contribuir al	Transversal	Transversal	Técnicas totales implementadas	564	En revisión		
26	Asegurar la calidad de nuestros productos y servicios, en el ámbito	Mantener y fortalecer el sistema de gestión de calidad del	Transversal	Transversal	Técnicas con certificación o acreditación vigentes	52	En revisión		
27	Asegurar la calidad de nuestros productos y servicios, en el ámbito	Mantener y fortalecer el sistema de gestión de calidad del	Transversal	Transversal	Técnicas postuladas para ampliación de alcance de acreditaciones vigentes	61	En revisión		
28	Asegurar la calidad de nuestros productos y servicios, en el ámbito	Mantener y fortalecer el sistema de gestión de calidad del	Transversal	Transversal	Técnicas postuladas sin certificado	29	En revisión		

Nº	Obj. Estrat Inst. 2016	Obj. Estrat Departamental	Subdepartamento	Sección /Laboratorio	I) ACTIVIDADES RELEVANTES A EJECUTAR 2016	RESULTADO 2015	RESULTADO PROYECTADO 2016	RESULTADO 2016	INDICADOR DE MEDICIÓN
									% RESULTADO OBTENIDO, RESPECTO DE LO PROGRAMADO
29	Asegurar la calidad de nuestros productos y servicios, en el ámbito	Mantener y fortalecer el sistema de gestión de calidad del	Transversal	Transversal	Metodologías a postular diciembre 2015	33	1		
30	Asegurar la calidad de nuestros productos y servicios, en el ámbito	Mantener y fortalecer el sistema de gestión de calidad del	Subdepartamento de Metrología y Desarrollo Tecnológico	Sección Metrología de ambientes y alimentos	Rondas postuladas a acreditación ISO 17.043 (metrología)	3	3		
31	Asegurar la calidad de nuestros productos y servicios, en el ámbito	Mantener y fortalecer el sistema de gestión de calidad del	Transversal	Transversal	Procesos con certificación o acreditación vigentes	4	En revisión		
32	Asegurar la calidad de nuestros productos y servicios, en el ámbito	Mantener y fortalecer el sistema de gestión de calidad del	Transversal	Transversal	Metodología/ensayo susceptible de ISO 17.025	389	En revisión		
33	Asegurar la calidad de nuestros productos y servicios, en el ámbito	Mantener y fortalecer el sistema de gestión de calidad del	Subdepartamento de Metrología y Desarrollo Tecnológico	Sección Metrología de ambientes y alimentos	Metodología/ensayo susceptible de ISO 17.043	16	14		
<b>III) Otras actividades asociadas a la Gestión</b>									
34	Fortalecer la generación de información en las áreas de enfermedades	Generar información científico-analítica oportuna, que	Transversal	Transversal	Mantenimiento de la Matriz de Riesgo Departamental	100%	100%		
35	Fortalecer la generación de información en las áreas de enfermedades	Generar información científico-analítica oportuna, que	Transversal	Transversal	Seguimiento al cumplimiento de indicadores de gestión (MDC, PMG; Comisión Mixta; H, otros)	100%	100%		
36	Fortalecer la generación de información en las áreas de enfermedades	Generar información científico-analítica oportuna, que	Transversal	Transversal	Seguimiento de presupuesto departamental	100%	100%		
37	Fortalecer la generación de información en las áreas de enfermedades	Generar información científico-analítica oportuna, que	Transversal	Transversal	Implementación de controles de Seguridad de la Información definidos por la institución.	0%	100%		
38	Fortalecer la generación de información en las áreas de enfermedades	Generar información científico-analítica oportuna, que	Transversal	Transversal	Seguimiento a la implementación del Sistema ERP en Bodegas departamentales	100%	100%		
39	Fortalecer la generación de información en las áreas de enfermedades	Generar información científico-analítica oportuna, que	Transversal	Transversal	Emisión de información de gestión departamental (BGI; Cuenta pública)	100%	100%		
40	Fortalecer la generación de información en las áreas de enfermedades	Generar información científico-analítica oportuna, que	Unidad Ejecutiva	Unidad ejecutiva	Seguimiento compromisos de auditoria	100%	3		

Nº	Obj. Estrat Inst. 2016	Obj. Estrat Departamental	Subdepartamento	Sección /Laboratorio	I) ACTIVIDADES RELEVANTES A EJECUTAR 2016	RESULTADO 2015	RESULTADO PROYECTADO 2016	RESULTADO 2016	INDICADOR DE MEDICIÓN
									% RESULTADO OBTENIDO, RESPECTO DE LO PROGRAMADO
					<b>Gestión de Solicitudes</b>				
41	Apoyo a la Gestión Interna	Transversal	Transversal	Transversal	Solicitudes ingresadas por OIRS período (Ley N°19.880)	379	100%		
42	Apoyo a la Gestión Interna	Transversal	Transversal	Transversal	Solicitudes respondidas	379	100%		
43	Apoyo a la Gestión Interna	Transversal	Transversal	Transversal	Reclamos recibidos	9	100%		
44	Apoyo a la Gestión Interna	Transversal	Transversal	Transversal	Cobertura de solicitudes por ley de lobby	10	100%		
					<b>VI) Otras actividades</b>				
45	Fortalecer la generación de información en las áreas de enfermedades	Generar información científico-analítica oportuna que	Subdepartamento de Sustancias Ilícitas	Sección Análisis de Ilícitos	Envío de propuesta normativa a Minsal respecto sustancias ilícitas	2	0		
46	Fortalecer la generación de información en las áreas de enfermedades	Generar información científico-analítica oportuna que	Subdepartamento del Ambiente	Sección Química Ambiental	Actas de reuniones con Minsal	24	6		
47	Fortalecer la generación de información en las áreas de enfermedades	Generar información científico-analítica oportuna que	Subdepartamento de Alimentos y Nutrición	Sección Química de alimentos y nutrición	Actas de reuniones con Minsal	24	15		
48	Fortalecer la generación de información en las áreas de enfermedades	Generar información científico-analítica oportuna que	Subdepartamento de Alimentos y Nutrición	Sección Química de alimentos y nutrición	Cantidad de comisiones Minsal en que participan	9	9		
49	Fortalecer la generación de información en las áreas de enfermedades	Generar información científico-analítica oportuna que	Subdepartamento de Alimentos y Nutrición	Sección Química de alimentos y nutrición	Cantidad de comisiones internas en que participan	3	3		
50	Promover la investigación aplicada, la capacitación y la	Asesorar a la Red Nacional de Laboratorios de Salud	Unidad Ejecutiva	Unidad ejecutiva	Cantidad de comisiones internas en que participan	3	3		
51	Promover la investigación aplicada, la capacitación y la	Desarrollar competencias técnicas para contribuir al	Subdepartamento de Metrología y Desarrollo Tecnológico	Sección Biotecnología	Proyectos de investigación en que participan con Universidades o Corfo	1	2		
52	Promover la investigación aplicada, la capacitación y la	Desarrollar competencias técnicas para contribuir al	Subdepartamento de Metrología y Desarrollo Tecnológico	Sección Metrología de ambientes y alimentos	Proyecto caracterización de un MRC para Quínoa PTB-INTI-LATU-IBMETRO-Actividad de capacitación	0	1		
53	Promover la investigación aplicada, la capacitación y la	Desarrollar competencias técnicas para contribuir al	Subdepartamento de Metrología y Desarrollo Tecnológico	Sección Metrología de ambientes y alimentos	Participación en Codex Alimentarius Internacional	1	1		
54	Promover la investigación aplicada, la capacitación y la	Asesorar a la Red Nacional de Laboratorios de Salud	Unidad Ejecutiva	Unidad ejecutiva	Asesorías de Reconocimiento Respel	4	1		
55	Promover la investigación aplicada, la capacitación y la	Asesorar a la Red Nacional de Laboratorios de Salud	Unidad Ejecutiva	Unidad ejecutiva	Asesorías de Reconocimiento Bromatológico	1	5		