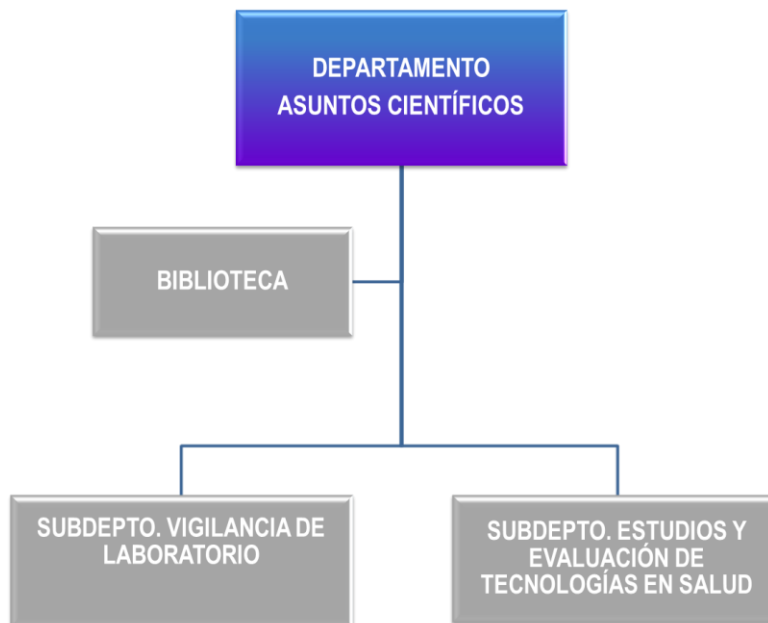


## ANEXO N°1

### PLAN OPERATIVO 2016 DEPARTAMENTO ASUNTOS CIENTÍFICOS

#### 1. ESTRUCTURA



#### 2. MISION Y OBJETIVOS ESTRATEGICOS DEPARTAMENTALES

##### 2.1. Misión del Departamento

<b>MISION DEPARTAMENTO</b>	“Somos un departamento científico-técnico, que genera información, capacita, promueve la investigación aplicada y facilita la transferencia tecnológica en el ámbito de la Salud Pública.”
----------------------------	--

## 2.2. Objetivos Estratégicos del Departamento asociados a los Objetivos Institucionales.

<b>OBJETIVO ESTRATEGICO DEPARTAMENTALES</b>
Generar información a partir de los resultados en las áreas de enfermedades transmisibles, crónicas no transmisibles, de salud ambiental, salud ocupacional, medicamentos y otros productos sanitarios para apoyar las acciones en el ámbito de la Salud Pública.
Implementar el repositorio oficial para el ISP, de almacenamiento de bases de datos de la vigilancia de laboratorio.
Fortalecer la investigación aplicada realizada y difundida por el Instituto de Salud Pública, en materias de su competencia.

## 3. PRODUCCIÓN Y ACTIVIDADES 2016

### 3.1 RESUMEN DE PRODUCCION PROYECTADA POR PRODUCTO

<b>Nº</b>	<b>Proceso operacional transversal</b>	<b>Producción 2015</b>	<b>Producción proyectada 2016</b>
1	Ejecución de Capacitación	6	6
2	Realización de Investigación Aplicada	1192	1114
3	Vigilancia de Laboratorios, Fármacos y Radiológica Personal	751	677
4	Procesos transversales de apoyo (Sistema de gestión Integrado, actualización de normativa, entre otros)	8	Por demanda

### 3.2 RESUMEN DE ACTIVIDADES RELEVANTES PROGRAMADAS

Los Subdepartamentos del Departamento Asuntos Científicos, han proyectado la realización de 16 actividades para su ejecución durante el año 2016, entre las que se cuentan: elaboración de boletines; difusión de resultados; realización de talleres en metodología de la investigación; actividades de apoyo a la investigación y actividades de implementación del Sistema Integrado de Calidad.

## 4. DETALLE DE PROGRAMACIÓN DE PRODUCCIÓN Y ACTIVIDADES RELEVANTES 2016

A continuación del presente documento se presenta el detalle de la producción proyectada y las actividades programadas en planillas Excel.

## 5. INDICADORES DE DESEMPEÑO CRÍTICOS

a. Porcentaje de cumplimiento de la planificación de actividades y la producción (mide eficacia).


b. Cumplimiento de plazos de las prestaciones/servicios más críticos (mide oportunidad /eficacia/calidad).

Ámbito	Proceso	Indicador
OPORTUNIDAD	VIGILANCIA LABORATORIOS, FÁRMACOS RADIOLÓGICA PERSONAL	DE Y Bases de datos enviadas a Ministerio de Salud en el plazo, de acuerdo a lo establecido Decreto N°158 (mensualmente)
OPORTUNIDAD	PROCESOS DE APOYO	Porcentaje de reclamos derivados por OIRS, respondidos por el Depto., en un plazo de 7 días hábiles en el año t, respecto del total de reclamos derivados por la OIRS al Depto., en el año t.

c. Cumplimiento de indicadores que miden aspectos/procesos críticos del departamento.

Ámbito	Proceso	Indicador
CALIDAD / EFICACIA	REALIZACION INVESTIGACION APLICADA	DE Porcentaje de proyectos/estudios de investigación en apoyo a los departamentos técnicos realizados en el año t, respecto del total de proyectos/estudios de investigación programados con los departamentos técnicos en el año t.
CALIDAD / EFICACIA	REALIZACION INVESTIGACION APLICADA	DE Porcentaje de proyectos/estudios de investigación en apoyo a las SEREMIS realizados en el año t, respecto del total de proyectos/estudios de investigación programados con las SEREMIS en el año t.
CALIDAD / EFICACIA	VIGILANCIA LABORATORIOS, FÁRMACOS RADIOLÓGICA PERSONAL	DE Y Porcentaje de reportes emitidos del área de observatorio de mercado de medicamentos en Chile en el año t; respecto al total de reportes programados en el año t.
OPORTUNIDAD	VIGILANCIA LABORATORIOS, FÁRMACOS RADIOLÓGICA PERSONAL	DE Y Porcentaje de informes de vigilancia y boletines emitidos en el año t, respecto de los informes de vigilancia y boletines programados para el año t.

Ámbito	Proceso	Indicador
CALIDAD / EFICACIA	EJECUCIÓN DE CAPACITACIÓN	Porcentaje de actividades de Capacitación/ transferencia realizadas en el año t respecto del total de actividades de Capacitación/ transferencia programadas en el año t
CALIDAD/ EFICIENCIA/EFICACIA	TRANSVERSAL SISTEMA DE GESTIÓN INTEGRADO	Porcentaje de acciones correctivas y preventivas con atraso en la implementación superior a 6 meses respecto del total de acciones correctivas y preventivas en implementación en el periodo.

	<b>PLANIFICACIÓN DE PRODUCCIÓN - 2016</b> <b>DEPARTAMENTO ASUNTOS CIENTÍFICOS</b>			Fechas de corte para los reportes de avance:
	<b>Dotación:</b> <b>1 profesional</b>	<b>Presupuesto asignado</b>	<b>Sub. 22</b> <b>\$34.634.000</b>	31 de marzo 30 de junio 30 de septiembre 15 de diciembre

Nº	Obj. Estrat Inst. 2016	Obj. Estrat Departamental	Subdepartamento	ACTIVIDADES RELEVANTES A EJECUTAR 2016	PRODUCCIÓN 2015	PRODUCCIÓN PROYECTADA 2016	PRODUCCIÓN 2016	Indicador de medición
								% PRODUCCIÓN OBTENIDA RESPECTO DE LA PROYECTADA
				<b>I) Gestión del conocimiento- Informes</b>				
1	Fortalecer la generación de información en las	Generar información a partir de los	Subdepto. Vigilancia de Laboratorio	Circulación de virus respiratorios.	52	52	19	37%
2	Fortalecer la generación de información en las	Generar información a partir de los	Subdepto. Vigilancia de Laboratorio	Enfermedad Invasora <i>Neisseria meningitidis</i>	52	12	4	33%
3	Fortalecer la generación de información en las	Generar información a partir de los	Subdepto. Vigilancia de Laboratorio	Informe de Virus Hanta recibidas y confirmadas por el ISP	37	30	10	33%
4	Fortalecer la generación de información en las	Generar información a partir de los	Subdepto. Vigilancia de Laboratorio	Informe VIH de muestras recibidas y confirmadas por el ISP.	12	12	5	42%
5	Fortalecer la generación de información en las	Generar información a partir de los	Subdepto. Vigilancia de Laboratorio	Vigilancia Radiológica Personal Ocupacional	4	4	2	50%
6	Fortalecer la generación de información en las áreas de enfermedades	Generar información a partir de los resultados en las	Subdepto. Vigilancia de Laboratorio	Plan de monitoreo y/o vigilancia de la identificación de especies en carnes crudas, productos procesados y elaborados, comercializados en la Región Metropolitana.	1	1	1	100%
7	Fortalecer la generación de información en las	Generar información a partir de los	Subdepto. Vigilancia de Laboratorio	Plan Nacional de Vigilancia de Residuos de Plaguicidas en Alimentos.	1	1	1	100%
8	Fortalecer la generación de información en las	Generar información a partir de los	Subdepto. Vigilancia de Laboratorio	Programa de Vigilancia de Residuos de Medicamentos de Uso Médico Veterinario.	1	1	0	0%
9	Fortalecer la generación de información en las	Generar información a partir de los	Subdepto. Vigilancia de Laboratorio	Programa Fortificación de Harinas.	1	1	1	100%
10	Fortalecer la generación de información en las	Generar información a partir de los	Subdepto. Vigilancia de Laboratorio	Programa nacional de vigilancia y Control de Intoxicaciones por fenomenos Algales Nocivos (Marea Roja).	1	1	1	100%
11	Fortalecer la generación de información en las	Generar información a partir de los	Subdepto. Vigilancia de Laboratorio	Análisis de Drogas Ilícitas	1	1	0	0%
12	Fortalecer la generación de información en las	Generar información a partir de los	Subdepto. Vigilancia de Laboratorio	Metales en alimentos	1	1	0	0%
13	Fortalecer la generación de información en las	Generar información a partir de los	Subdepto. Vigilancia de Laboratorio	Micotoxinas	1	1	0	0%
14	Fortalecer la generación de información en las	Generar información a partir de los	Subdepto. Vigilancia de Laboratorio	Nutrientes críticos	0	1	0	0%

Nº	Obj. Estrat Inst. 2016	Obj. Estrat Departamental	Subdepartamento	ACTIVIDADES RELEVANTES A EJECUTAR 2016	PRODUCCIÓN 2015	PRODUCCIÓN PROYECTADA 2016	PRODUCCIÓN 2016	Indicador de medición
								% PRODUCCIÓN OBTENIDA RESPECTO DE LA PROYECTADA
				<b>I) Gestión del conocimiento-Informes</b>				
15	Fortalecer la generación de información en las	Generar información a partir de los	Subdepto. Vigilancia de Laboratorio	Dioxinas	0	1	1	100%
16	Fortalecer la generación de información en las	Generar información a partir de los	Subdepto. Vigilancia de Laboratorio	Bases de datos enviadas a Ministerio de Salud de acuerdo a lo establecido Decreto N°158.	434	400	135	34%
17	Promover la investigación aplicada,	Fortalecer la investigación aplicada	Subdepto. Estudios y Evaluación de Tec. Salud	Informes desde el observatorio del mercado de medicamentos	3	3	0	0%
				<b>Sistema interactivo elaborado por el DAC con resultados de la vigilancia de laboratorio</b>				
18	Fortalecer la generación de información en las	Generar información a partir de los	Subdepto. Vigilancia de Laboratorio	Reporte Mensual de Agentes de Vigilancia de Laboratorio DS N°158/04	12	12	4	33%
19	Fortalecer la generación de información en las	Generar información a partir de los	Subdepto. Vigilancia de Laboratorio	Sistema interactivo Circulación de Virus Respiratorios	52	52	19	37%
20	Fortalecer la generación de información en las	Generar información a partir de los	Subdepto. Vigilancia de Laboratorio	Sistema interactivo de Enfermedad Invasora <i>Neisseria meningitidis</i>	12	12	4	33%
21	Fortalecer la generación de información en las	Generar información a partir de los	Subdepto. Vigilancia de Laboratorio	Reporte Mensual de Vigilancia de Resistencia Antimicrobiana de Agentes Asociados a la Atención en Salud (IAAS). (2013-2015)	34	12	4	33%
				<b>Informes periódicos e informes solicitados por los departamentos no incluidos en la programación</b>				
22	Fortalecer la generación de información en las	Generar información a partir de los	Subdepto. Vigilancia de Laboratorio	Informe PEEC Flúor en agua	1	1	1	100%
23	Fortalecer la generación de información en las	Generar información a partir de los	Subdepto. Vigilancia de Laboratorio	Informe PEEC Toxina amnésica en mariscos (VAM)	0	1	1	100%
24	Fortalecer la generación de información en las	Generar información a partir de los	Subdepto. Vigilancia de Laboratorio	Informe PEEC Macronutrientes	0	1	1	100%
25	Fortalecer la generación de información en las	Generar información a partir de los	Subdepto. Vigilancia de Laboratorio	Informe PEEC Toxina paralizante en mariscos (VPM)	0	1	1	100%
26	Fortalecer la generación de información en las	Generar información a partir de los	Subdepto. Vigilancia de Laboratorio	Informe <i>Streptococcus pneumoniae 19A</i>	1	0	0	#¡DIV/0!
27	Fortalecer la generación de información en las	Generar información a partir de los	Subdepto. Vigilancia de Laboratorio	Informe Laboratorio y Vigilancia del virus Chikungunya	1	0	0	#¡DIV/0!
28	Fortalecer la generación de información en las	Generar información a partir de los	Subdepto. Vigilancia de Laboratorio	Planilla Zika-Dengue según situación epidemiológica del momento	0	20	9	45%
29	Fortalecer la generación de información en las	Generar información a partir de los	Subdepto. Vigilancia de Laboratorio	Solicitudes de preparación de material científico, asesorías estadísticas y geográficas	12	12	4	33%
30	Fortalecer la generación de información en las	Generar información a partir de los	Subdepto. Estudios y Evaluación de Tec. Salud	Solicitudes de Informes de consumo específicos en el área de medicamentos	11	12	3	25%

Nº	Obj. Estrat Inst. 2016	Obj. Estrat Departamental	Subdepartamento	ACTIVIDADES RELEVANTES A EJECUTAR 2016	PRODUCCIÓN 2015	PRODUCCIÓN PROYECTADA 2016	PRODUCCIÓN 2016	Indicador de medición
								% PRODUCCIÓN OBTENIDA RESPECTO DE LA PROYECTADA
				<b>I) Gestión del conocimiento-Informes</b>				
				<b>Boletines de resultados de la vigilancia de laboratorio</b>				
31	Fortalecer la generación de información en las	Generar información a partir de los	Subdepto. Vigilancia de Laboratorio	Elaboración de Boletines Vigilancia de Laboratorio ISPOCH	12	12	4	33%
32	Fortalecer la generación de información en las	Generar información a partir de los	Subdepto. Vigilancia de Laboratorio	Boletines de Laboratorio y Vigilancia al Día	1	6	0	0%
				<b>Investigaciones</b>				
33	Promover la investigación aplicada,	Fortalecer la investigación aplicada	Subdepto. Estudios y Evaluación de Tec. Salud	Investigaciones DAC en conjunto con Seremis	3	2	0	0%
34	Promover la investigación aplicada,	Fortalecer la investigación aplicada	Subdepto. Estudios y Evaluación de Tec. Salud	Investigaciones DAC con otros departamentos ISP, fondos concursables y OPS	21	19	0	0%
35	Promover la investigación aplicada,	Fortalecer la investigación aplicada	Subdepto. Estudios y Evaluación de Tec. Salud	Reuniones Científicas SOCHEPI-DAC	4	4	1	25%
36	Fortalecer la generación de información en las	Generar información a partir de los	Transversal	Desarrollo Proyecto CAREX	0	1	0	0%
37	Promover la investigación aplicada,	Fortalecer la investigación aplicada	Subdepto. Estudios y Evaluación de Tec. Salud	Proyecto BID Internacional (Observatorio de Medicamentos)	2	4	1	25%
38	Promover la investigación aplicada,	Fortalecer la investigación aplicada	Subdepto. Estudios y Evaluación de Tec. Salud	Desarrollo Encuesta I+D	1	2	2	100%
39	Promover la investigación aplicada,	Fortalecer la investigación aplicada	Subdepto. Estudios y Evaluación de Tec. Salud	Actualización de Base de Datos de Fondos Concursables	40	40	20	50%
40	Promover la investigación aplicada,	Fortalecer la investigación aplicada	Subdepto. Estudios y Evaluación de Tec. Salud	Repositorio de Publicaciones Científicas e informativas del ISP	29	30	14	47%
41	Promover la investigación aplicada,	Fortalecer la investigación aplicada	Subdepto. Estudios y Evaluación de Tec. Salud	Busquedas bibliográficas y revisiones sistemáticas	1.079	1000	439	44%
42	Promover la investigación aplicada,	Fortalecer la investigación aplicada	Transversal	Cursos ISP impartidos por el DAC	6	6	0	0%
				<b>Artículos Científicos</b>				
43	Fortalecer la generación de información en las	Generar información a partir de los	Transversal	Publicaciones en Revistas Científicas	7	6	2	33%
				<b>II) Gestión de Solicitudes</b>				
44	Fortalecer la generación de información en las	Generar información a partir de los	Transversal	Solicitudes ingresadas por OIRS período (Ley N°19.880) desde departamentos técnicos	8	por demanda	0	

Nº	Obj. Estrat Inst. 2016	Obj. Estrat Departamental	Subdepartamento	ACTIVIDADES RELEVANTES A EJECUTAR 2016	PRODUCCIÓN 2015	PRODUCCIÓN PROYECTADA 2016	PRODUCCIÓN 2016	Indicador de medición
								% PRODUCCIÓN OBTENIDA RESPECTO DE LA PROYECTADA
				<b>I) Gestión del conocimiento-Informes</b>				
45	Fortalecer la generación de información en las	Generar información a partir de los	Transversal	Solicitudes respondidas	8	por demanda	6	





**PLANIFICACIÓN DE ACTIVIDADES - 2016  
DEPARTAMENTO ASUNTOS CIENTÍFICOS**

Fechas de corte para los reportes de avance:

31 de marzo  
30 de junio  
30 de septiembre  
15 de diciembre

**Dotación:  
1 profesional**

**Presupuesto asignado**

**Sub. 22  
\$34.634.000**

Nº	Obj. Estrat Inst. 2016	Obj. Estrat Departamental	Subdepartamento	I) ACTIVIDADES RELEVANTES A EJECUTAR 2016	RESULTADO 2015	RESULTADO PROYECTADO 2016	RESULTADO 2016	INDICADOR DE MEDICIÓN
								% RESULTADO OBTENIDO RESPECTO DE LO PROGRAMADO
1	Promover la investigación aplicada, la capacitación y la	Fortalecer la investigación aplicada realizada y difundida	Subdepto. Estudios y Evaluación de Tec. Salud	Actividades asociadas a la difusión de los resultados obtenidos en el ISP, a través de la elaboración de trabajos para Revistas científicas, Jornadas Científicas y Congresos.	100%	100%		0
2	Fortalecer la generación de información en las áreas de enfermedades	Generar información a partir de los resultados en las	Subdepartamento de Vigilancia de Laboratorio	Publicaciones en la página Web institucional (Sistema Interactivo) de resultados de Vigilancia de Laboratorio	100%	100%		0
3	Fortalecer la generación de información en las áreas de enfermedades	Generar información a partir de los resultados en las	Subdepartamento de Vigilancia de Laboratorio	Bases de datos consolidadas actualizadas en el repositorio, para su disposición posterior.	100%	100%		0
4	Fortalecer la generación de información en las áreas de enfermedades	Generar información a partir de los resultados en las	Transversal	Talleres sistemáticos de capacitación Interna y externa en tópicos de metodologías de investigación y de análisis de resultados de datos de laboratorio	88%	100%		0
5	Promover la investigación aplicada, la capacitación y la	Fortalecer la investigación aplicada realizada y difundida	Subdepto. Estudios y Evaluación de Tec. Salud	Actividades para desarrollar y apoyar la investigación aplicada en el ámbito de las competencias de la Institución a través de la aplicación del procedimiento existente y a través de actividades realizadas con el CAI.	100%	100%		0
6	Fortalecer la generación de información en las áreas de enfermedades	Generar información a partir de los resultados en las	Transversal	Actividades realizadas para organizar las Jornadas Científicas del ISP año 2017	100%	100%		0
7	Promover la investigación aplicada, la capacitación y la	Fortalecer la investigación aplicada realizada y difundida	Subdepto. Estudios y Evaluación de Tec. Salud	Actividades realizadas para actualizar trimestralmente la base de datos de fondos concursables que permite informar a la comunidad del Instituto sobre convocatorias y oportunidades de participación en proyectos de	100%	100%		0
8	Fortalecer la generación de información en las áreas de enfermedades	Fortalecer la investigación aplicada realizada y difundida	Biblioteca	Actividades para mantener el repositorio de las publicaciones científicas e informativas en el ámbito de las competencias del ISP.	100%	100%		0
9	Promover la investigación aplicada, la capacitación y la	Fortalecer la investigación aplicada realizada y difundida	Subdepto. Estudios y Evaluación de Tec. Salud	Reuniones con la Comisión Nacional de Evaluación de Tecnologías Sanitarias en el MINSAL y en otras comisiones requeridas por Dirección	100%	100%		0
10	Apoyo a la Gestión Interna	Apoyo a la Gestión Interna	Transversal	Actividades para apoyar el proceso de Acreditación Agencia Tipo IV, atendiendo a los requerimientos institucionales en el área de tecnología sanitaria y a los requerimientos solicitados a través del proyecto	100%	100%		0

Nº	Obj. Estrat Inst. 2016	Obj. Estrat Departamental	Subdepartamento	I) ACTIVIDADES RELEVANTES A EJECUTAR 2016	RESULTADO 2015	RESULTADO PROYECTADO 2016	RESULTADO 2016	INDICADOR DE MEDICIÓN
								% RESULTADO OBTENIDO RESPECTO DE LO PROGRAMADO
				<b>II OTRAS ACTIVIDADES ASOCIADAS A LA GESTIÓN</b>				
11	Apoyo a la Gestión Interna	Apoyo a la Gestión Interna	Transversal	Actividades para el desarrollo y actualización de procedimiento, instructivos y documentación	90%	100%		0
12	Apoyo a la Gestión Interna	Apoyo a la Gestión Interna	Transversal	Actividades para el desarrollo e implementación de procesos para la Seguridad de la Información	0	100%		
13	Apoyo a la Gestión Interna	Apoyo a la Gestión Interna	Transversal	Actividades para la mantención de la Matriz de Riesgo Departamental	100%	100%		0
14	Apoyo a la Gestión Interna	Apoyo a la Gestión Interna	Transversal	Actividades para responder a solicitudes de información sobre el seguimiento de presupuesto departamental	0	100%		
15	Apoyo a la Gestión Interna	Apoyo a la Gestión Interna	Transversal	Actividades para responder a la solicitud de generación de información de gestión departamental (BGI; Cuenta pública)	100%	100%		0
16	Apoyo a la Gestión Interna	Apoyo a la Gestión Interna	Transversal	Actividades para responder a solicitudes de seguimiento al cumplimiento de indicadores de gestión (MDC; IE)	100%	100%		0