

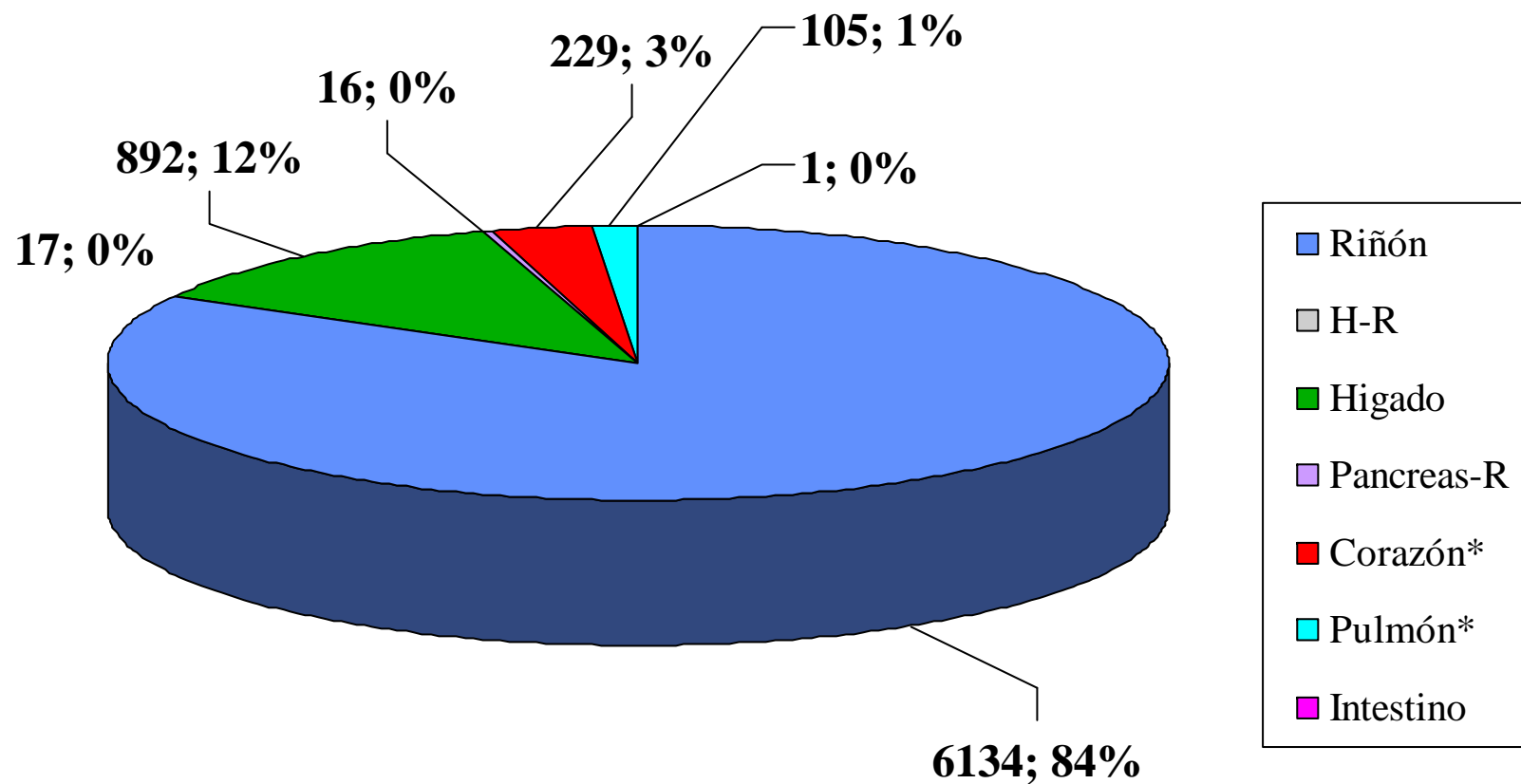


REGISTRO NACIONAL DE TRASPLANTE DE ORGANOS-2010

Sección Histocompatibilidad
4 de Diciembre de 2010



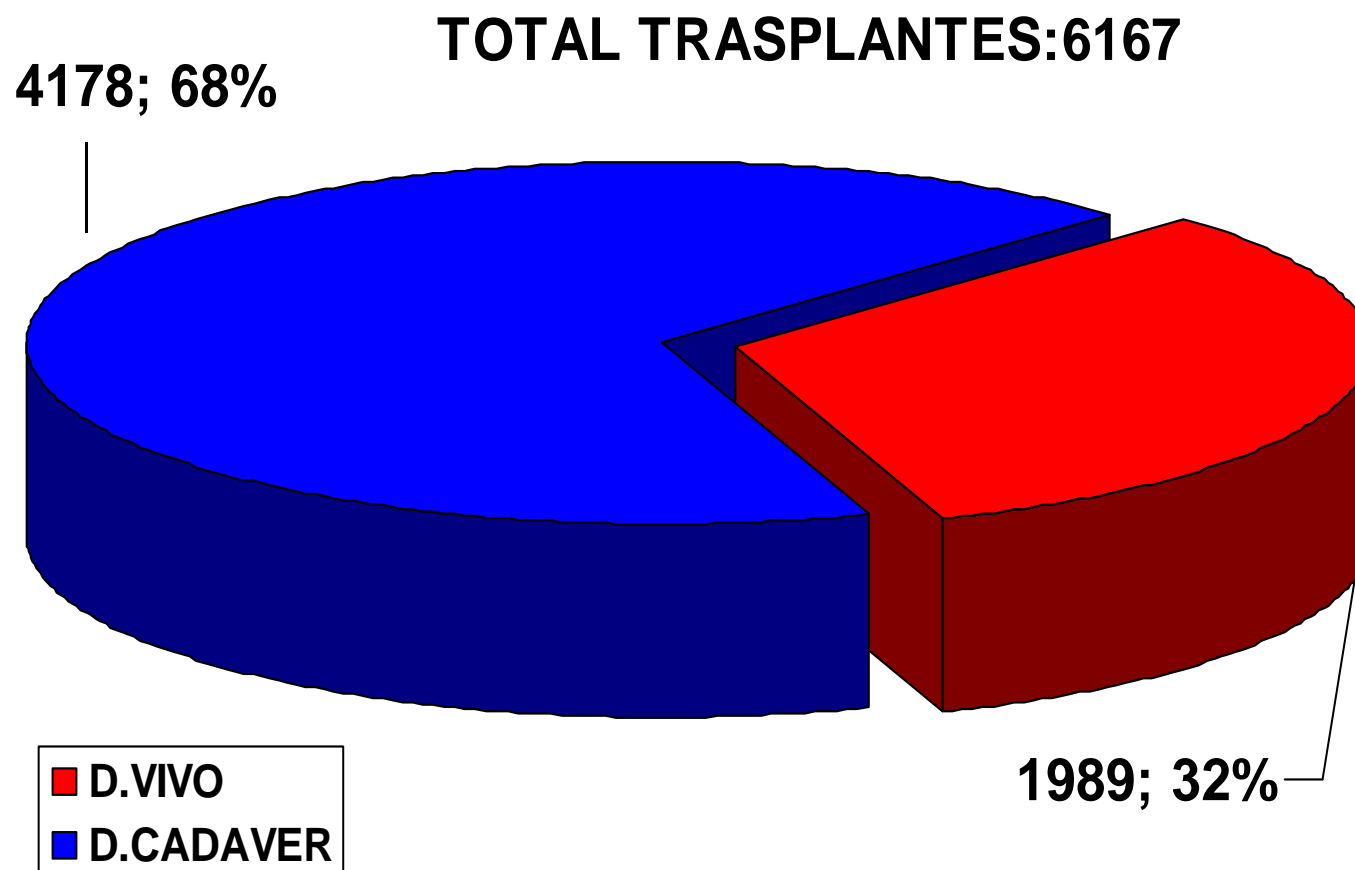
7394 TRASPLANTES DE ORGANOS EN CHILE AL 30 DE NOVIEMBRE DE 2010



*Incluye trasplantes corazón-pulmón

ISP-2010

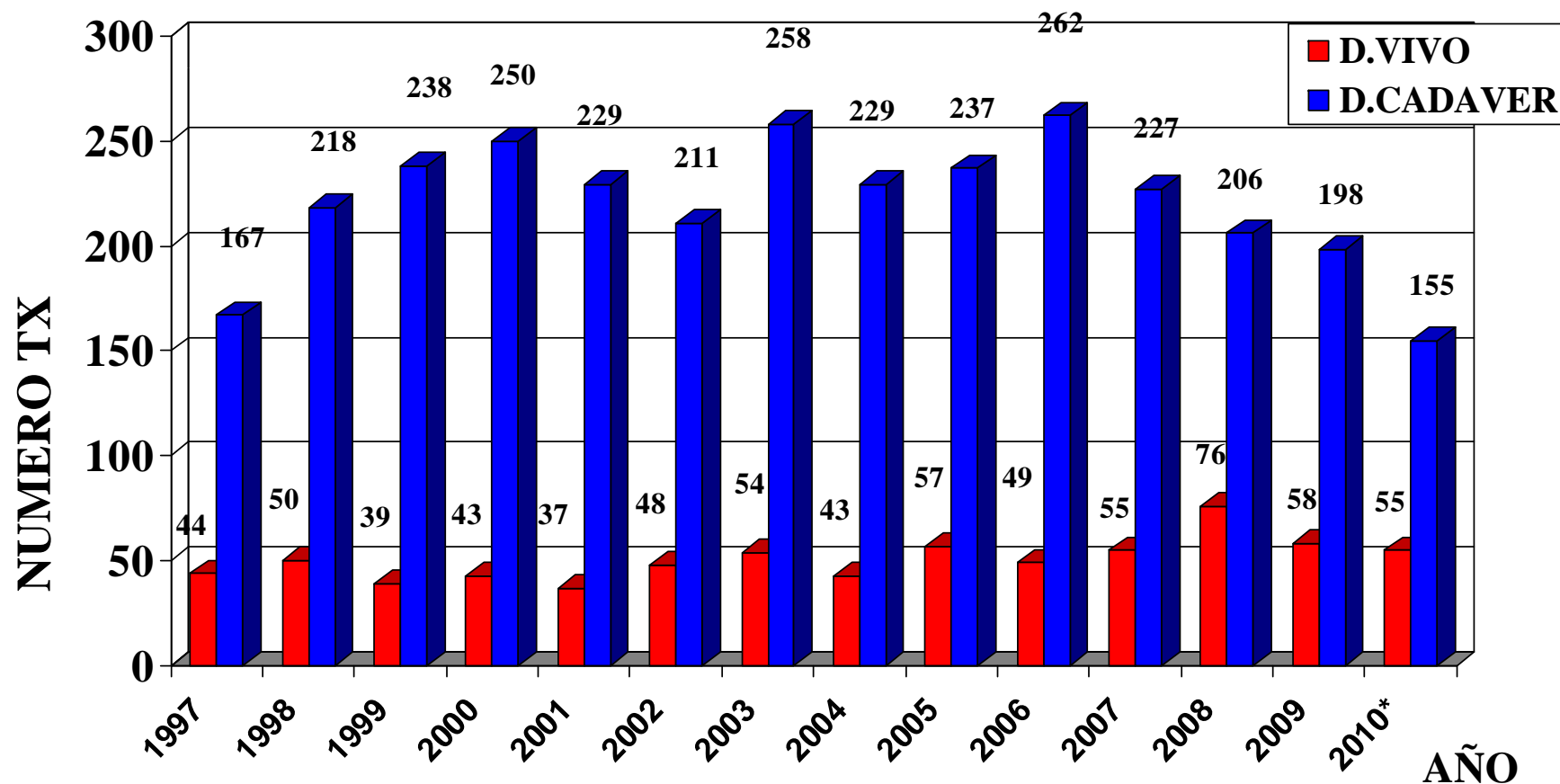
TRASPLANTES RENALES EN CHILE AL 30 DE NOVIEMBRE DE 2010



Incluye trasplantes combinados

ISP-2010

FRECUENCIA DE TRASPLANTES RENALES EN CHILE



Incluye trasplantes renales combinados

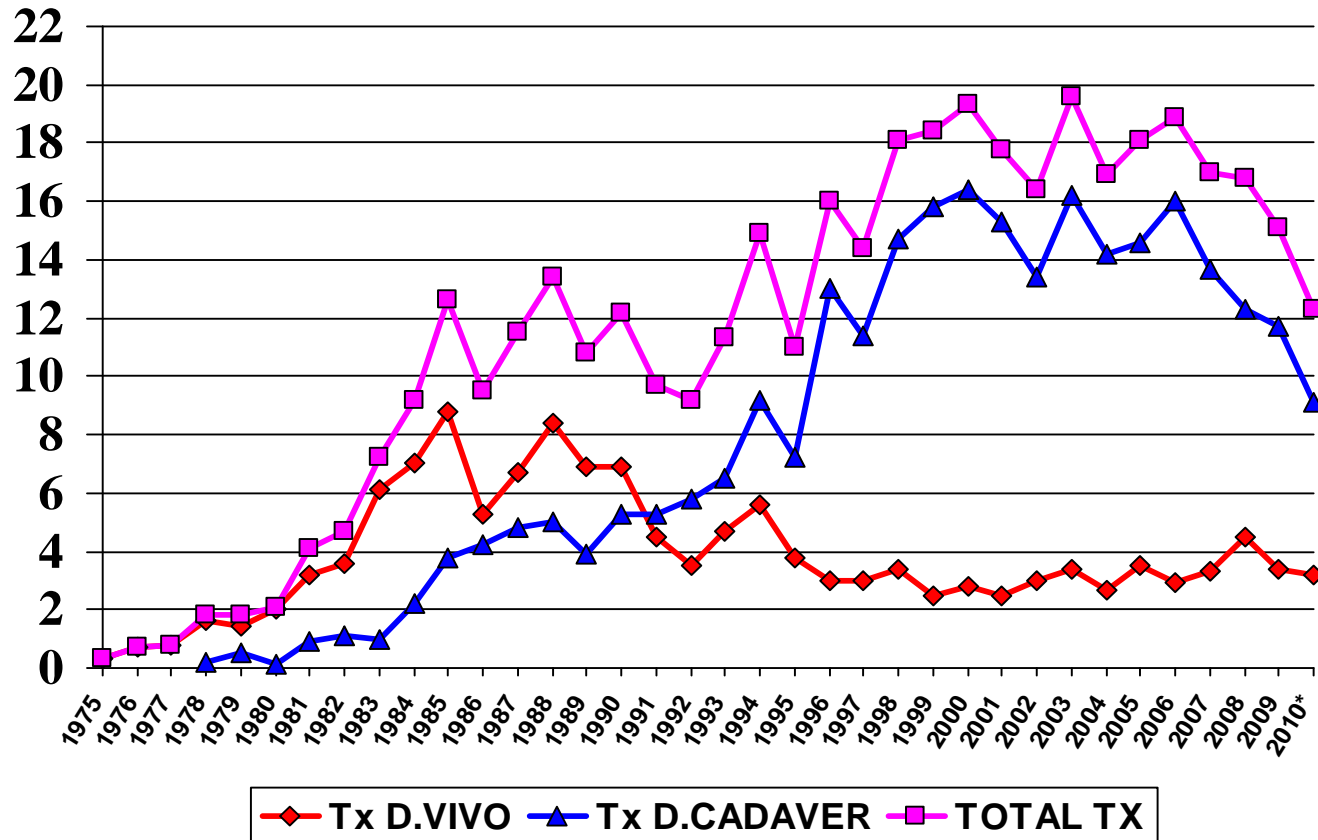
* Al 30 de noviembre

Tx D Vivo 2007= 20%
2008= 27%
2009= 23%
2010= 26%

ISP-2010

TASAS DE TRASPLANTES RENALES EN CHILE

TASA POR MILLON HBTES.

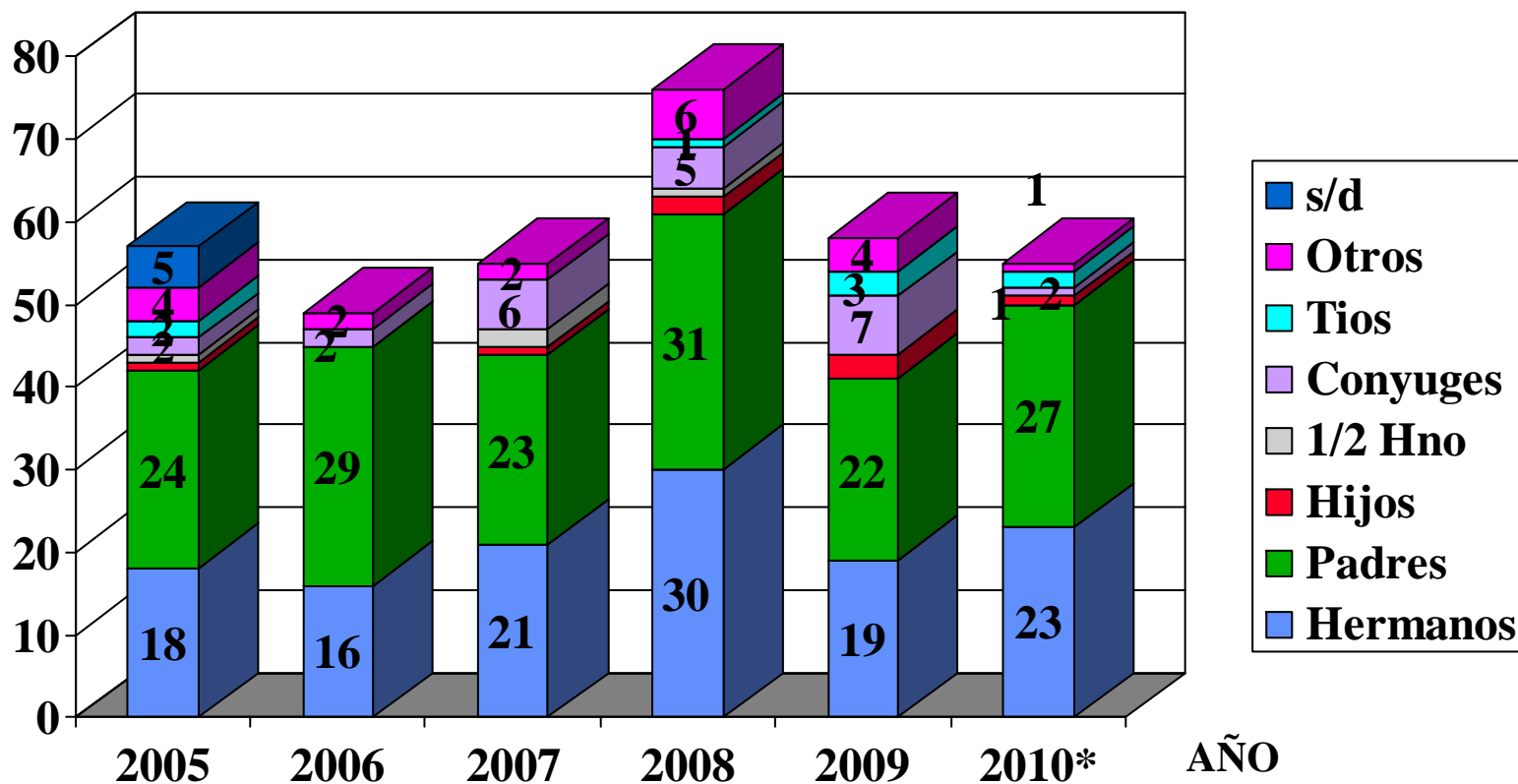


Año

2010 al 30 de noviembre

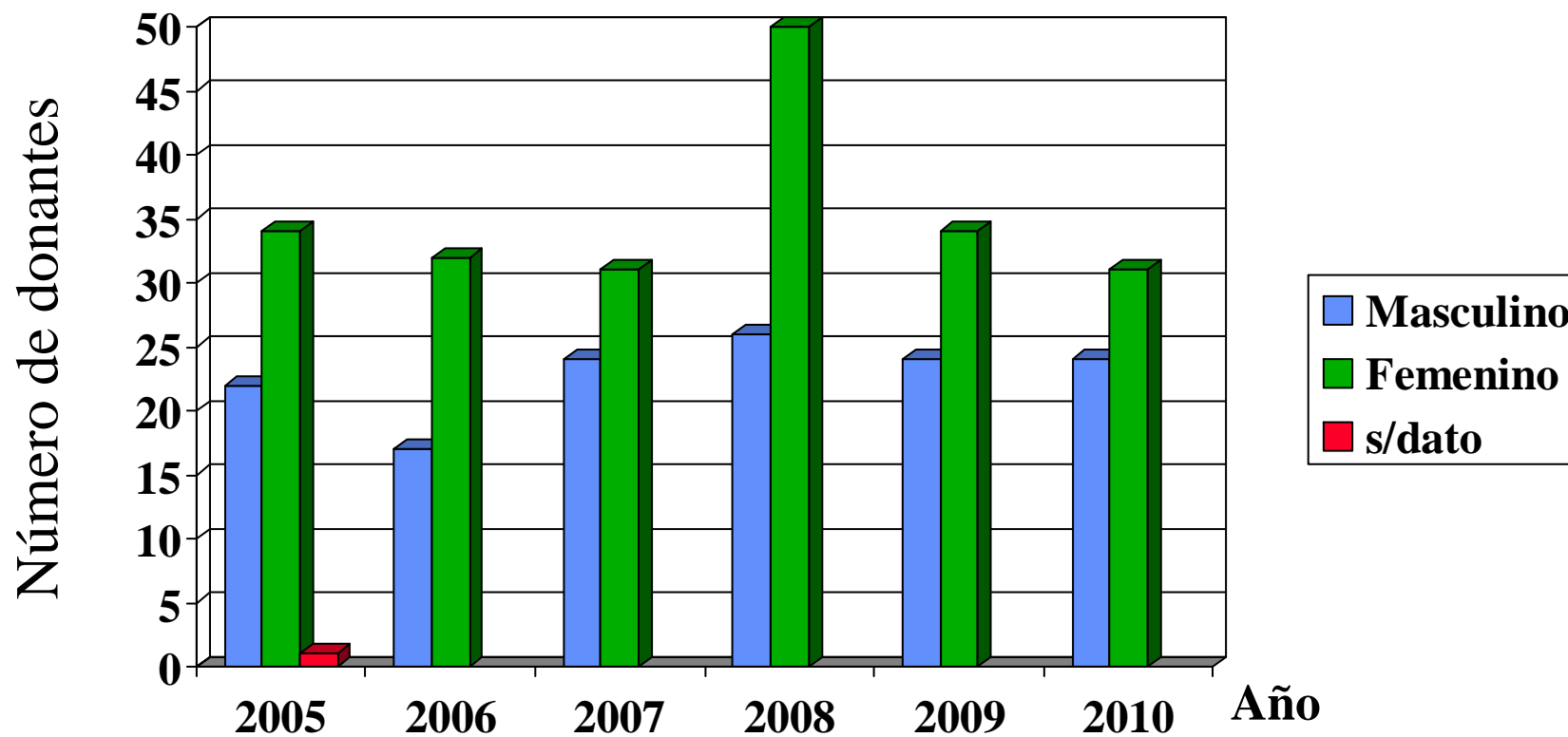
ISP-2010

Parentesco de donantes vivos



*Al 30 de noviembre

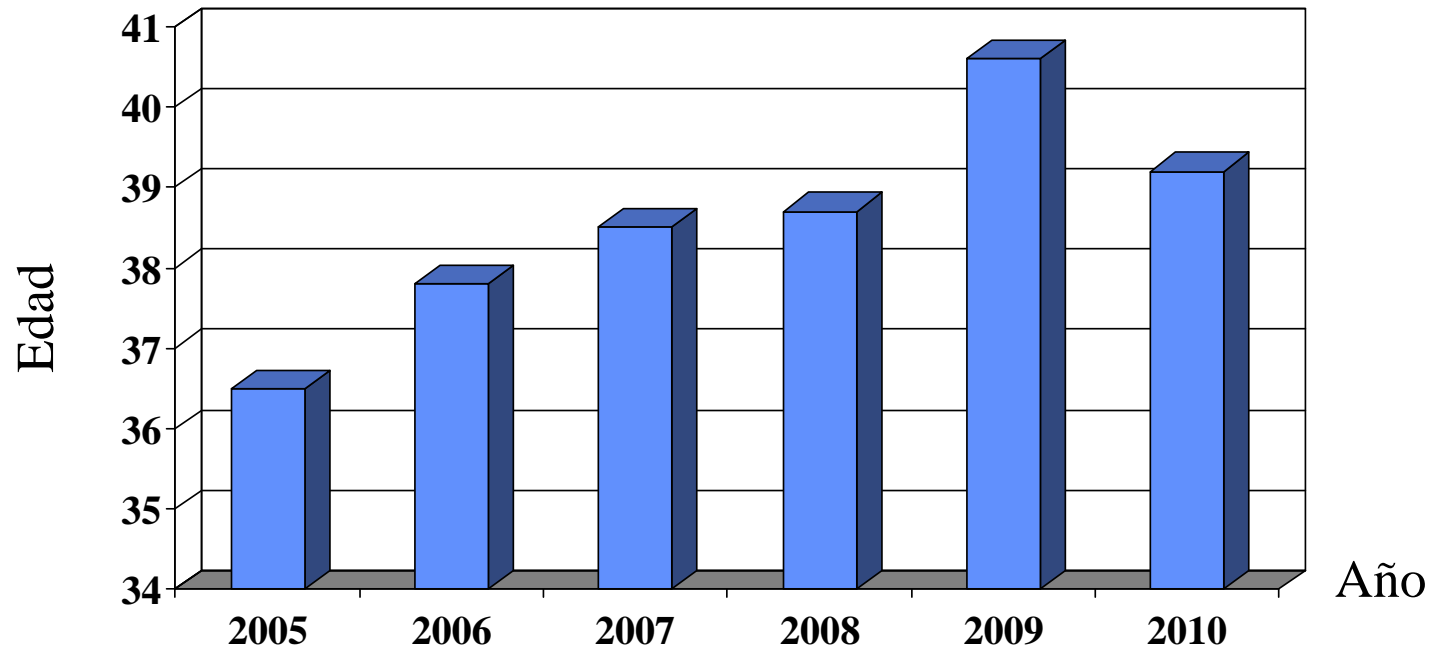
Género de donantes vivos



% Don Femenino:	61	65	56	66	59	56
------------------------	-----------	-----------	-----------	-----------	-----------	-----------

*Al 30 de noviembre

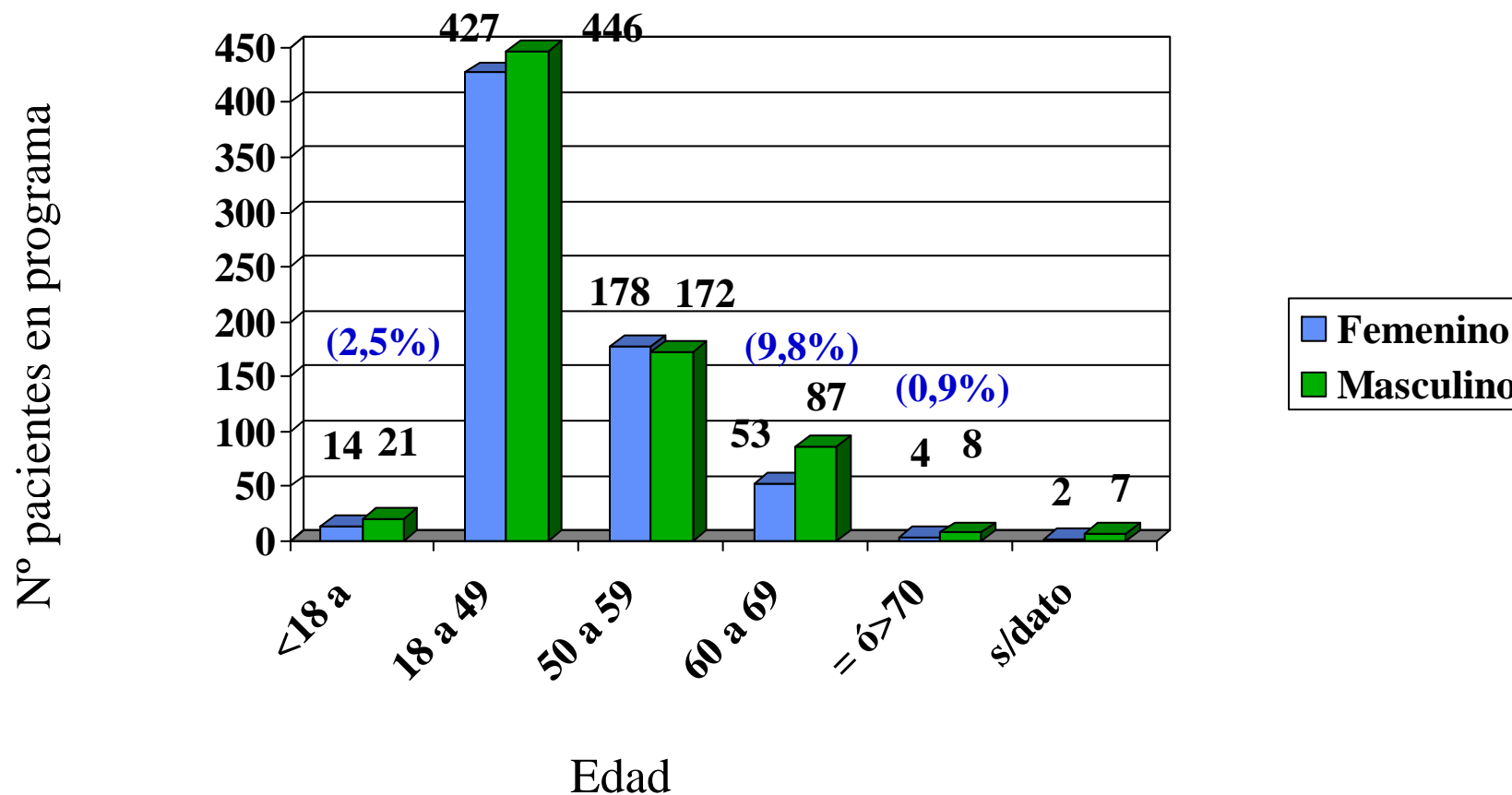
Edad promedio de trasplantados renales por año



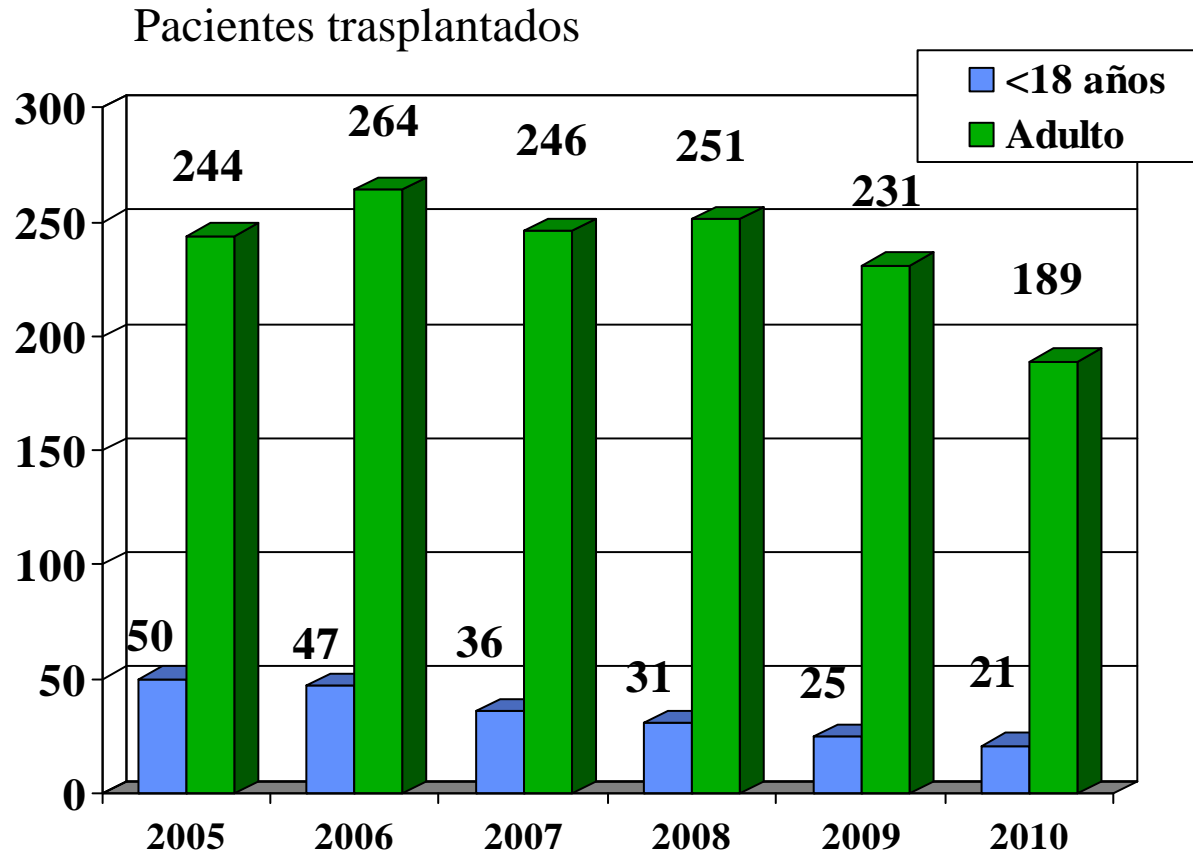
	2005	2006	2007	2008	2009	2010
promedio	36,5	37,8	38,5	38,7	40,6	39,2
D.S	16,6	16,9	16,0	15,6	15,7	16,4
mediana	39,0	40,0	40,0	40,0	42,1	40,4

60-69 años	24	21	11
70-79 años	3	4	2

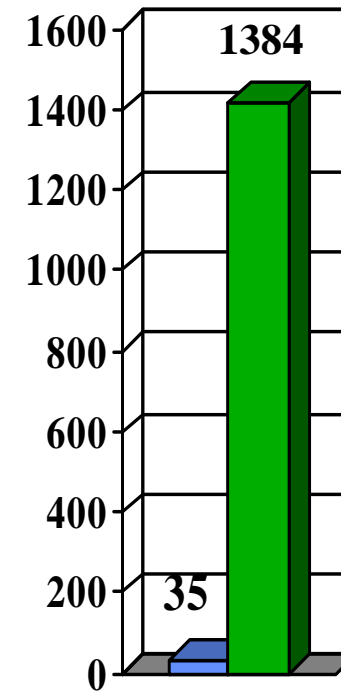
Edad de 1419 pacientes en espera trasplante renal con donante cadavérico



Relación trasplante renal en niños y adultos



Espera Cad. Agosto 2010

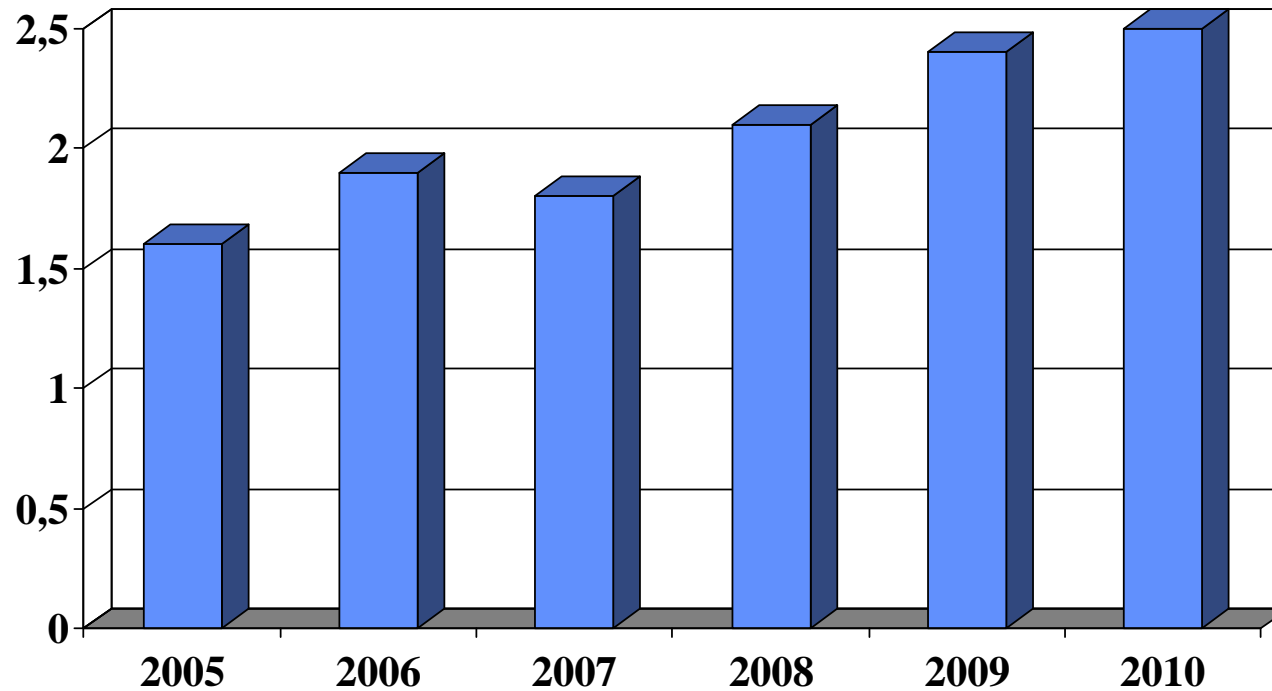


Porcentaje <18 años edad	
2005	17%
2006	15%
2007	13%
2008	11%
2009	8,9 %
2010	10,0%
Espera Cad. Agosto 2010	2,5 %

Considera Tx D.Vivo y Cadáver

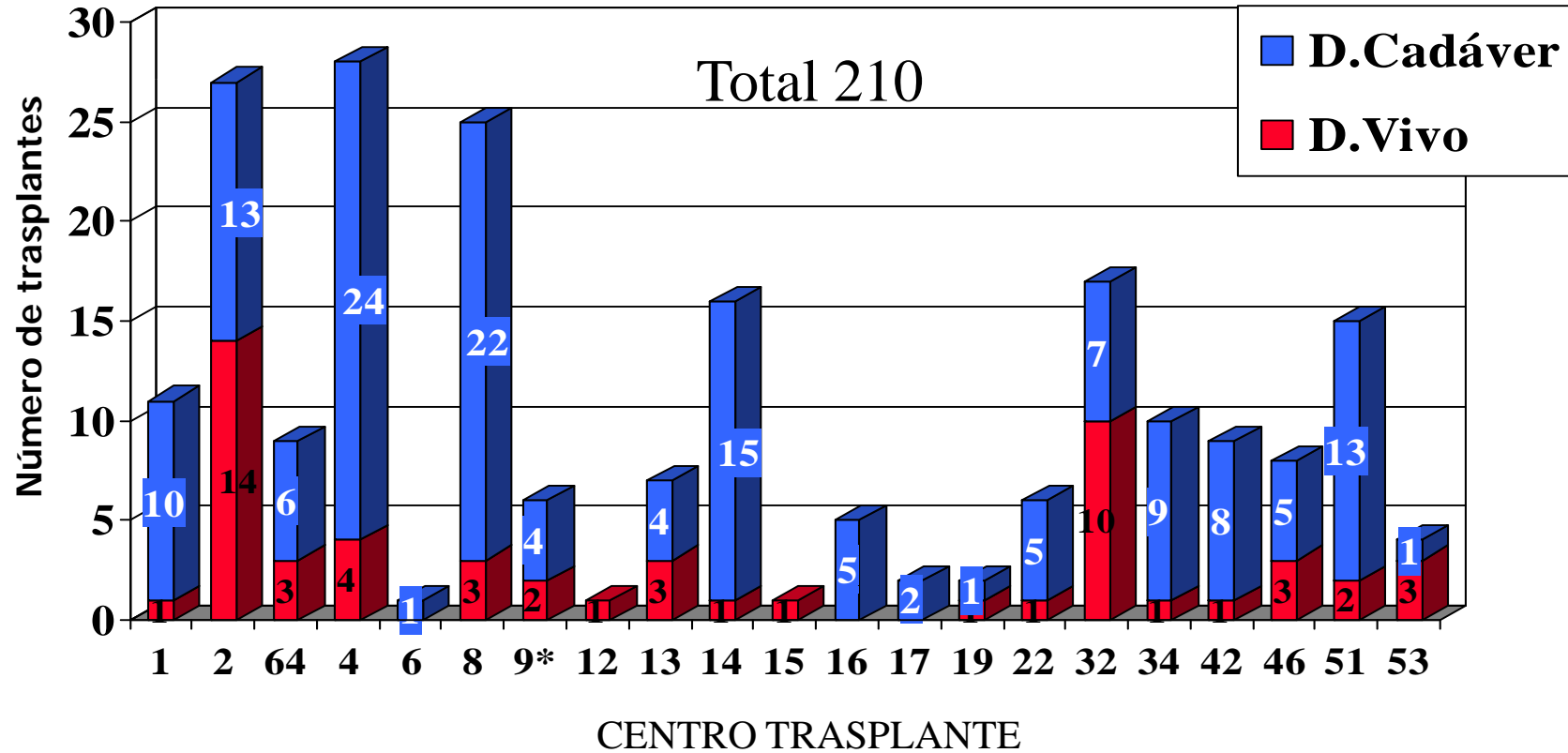
ISP-2010

Promedio de años de espera en trasplantados renales con donante cadáver



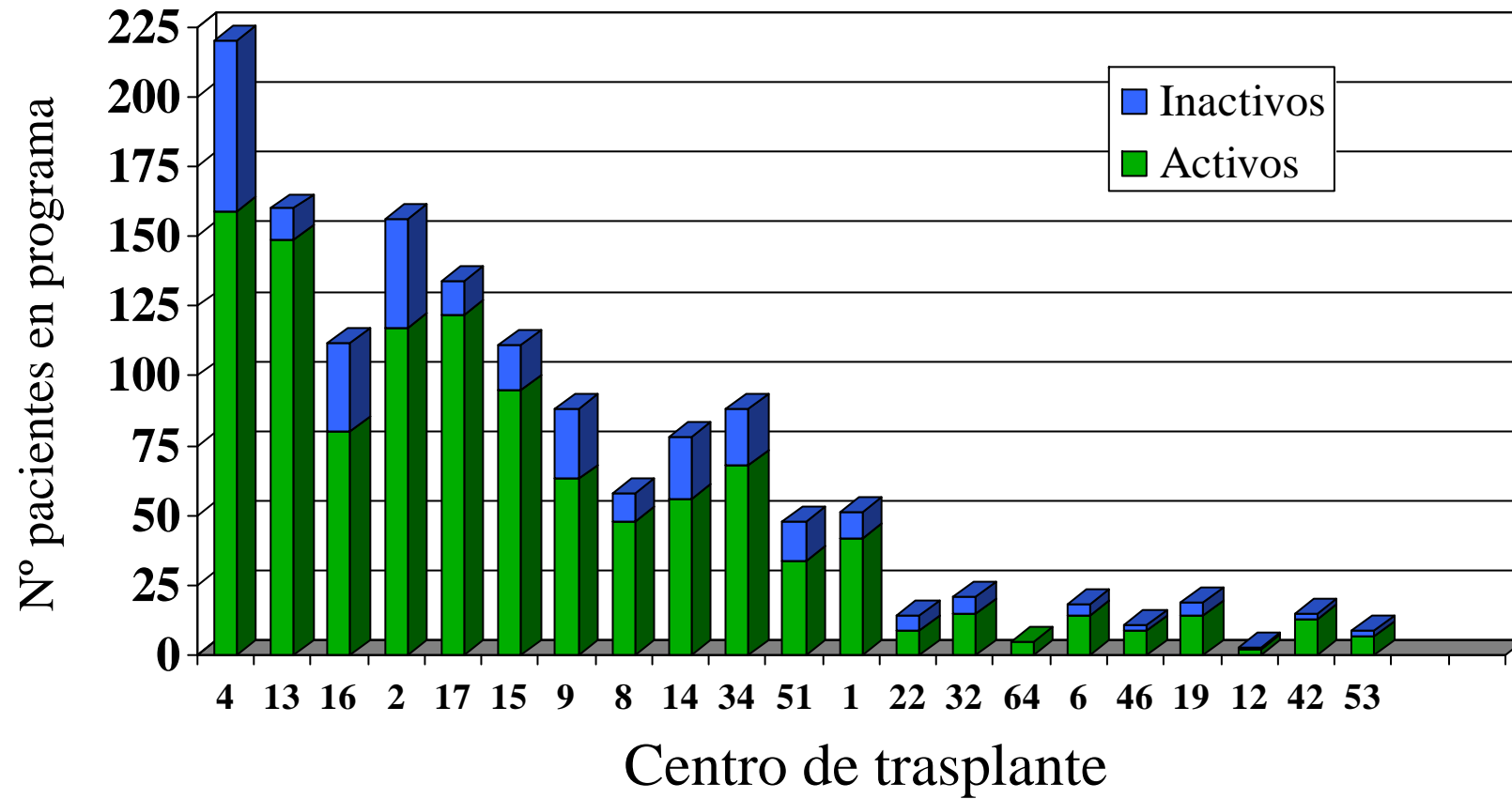
	2005	2006	2007	2008	2009	2010
promedio	1,6	1,9	1,8	2,1	2,4	2,5
n (todas las edades)	226	258	219	203	195	117
<18 años	1,2	0,9	0,8	1,1	2,0	1,4
n <18años	18	17	22	17	19	14

Trasplantes renales por centro en 2010 (noviembre 30)

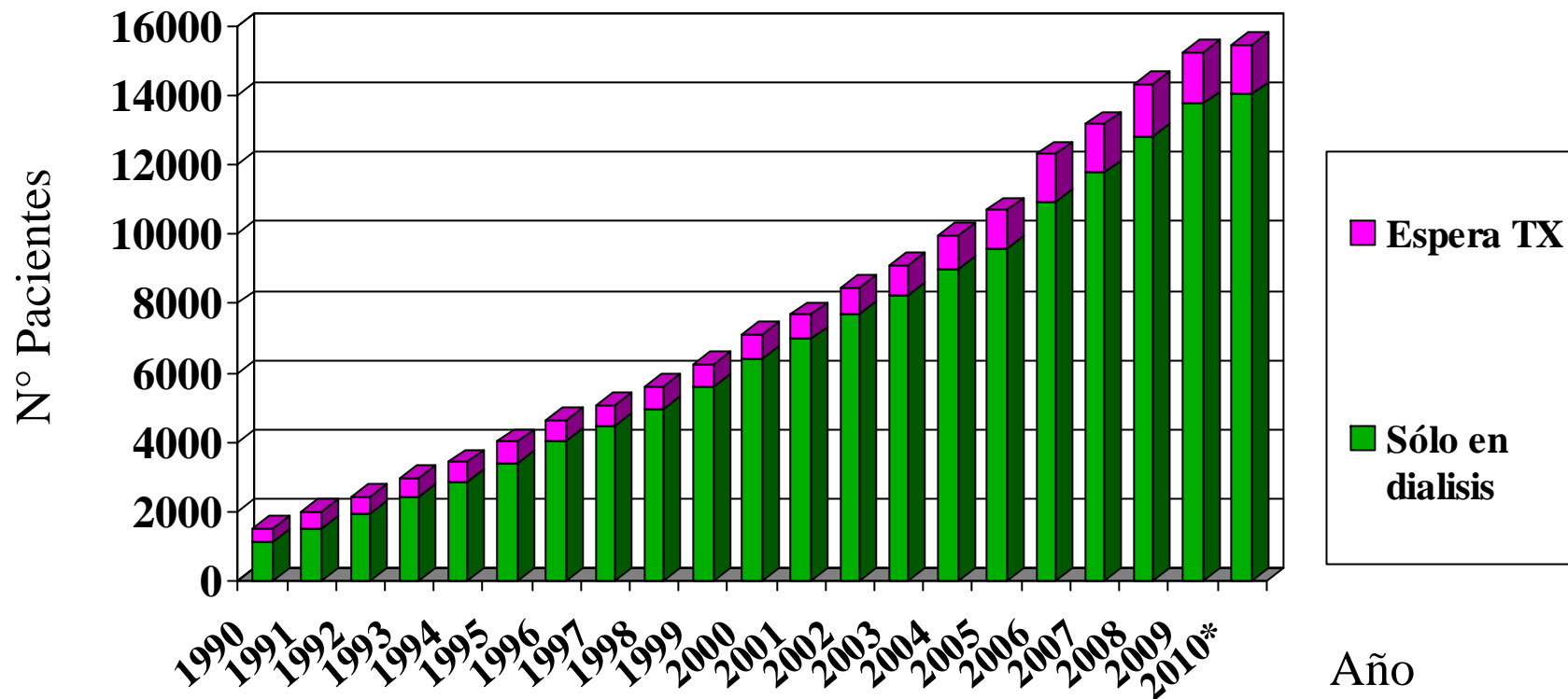


	1	2	64	4	6	8	9	12	13	14	15	16	17	19	22	32	34	42	46	51	53
D.Vivo	1	15	3	4		3	2	1	3	1	1			1	1	10	1	1	3	2	3
D.Cad:	10	13	6	24	1	22	4		4	15		5	2	1	5	7	9	8	5	13	1

Centro de trasplante de 1419 pacientes en programa trasplante renal con donante al 31 agosto de 2010



PACIENTES EN DIALISIS** Y EN ESPERA DE TRASPLANTE CON DONANTE CADAVER



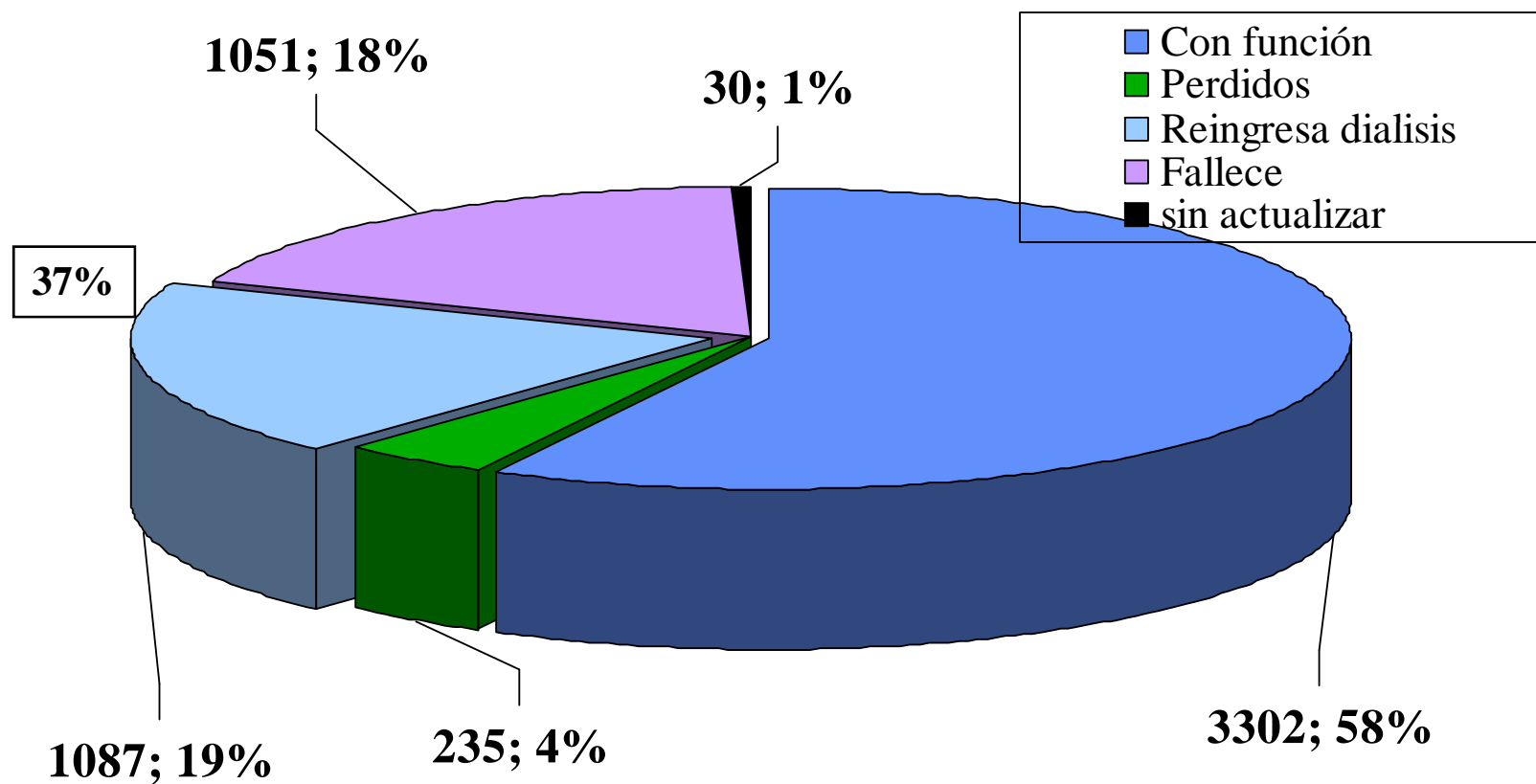
1990= 32% 1995= 18% 2000=10% 2002= 9% 2004=10% 2006=11,0% 2008=10,4% 2010=9,1%

**Informe anual de diálisis de Dr H Poblete y desde 2006 Informe de peritoneodiálisis Dra M Ortiz.

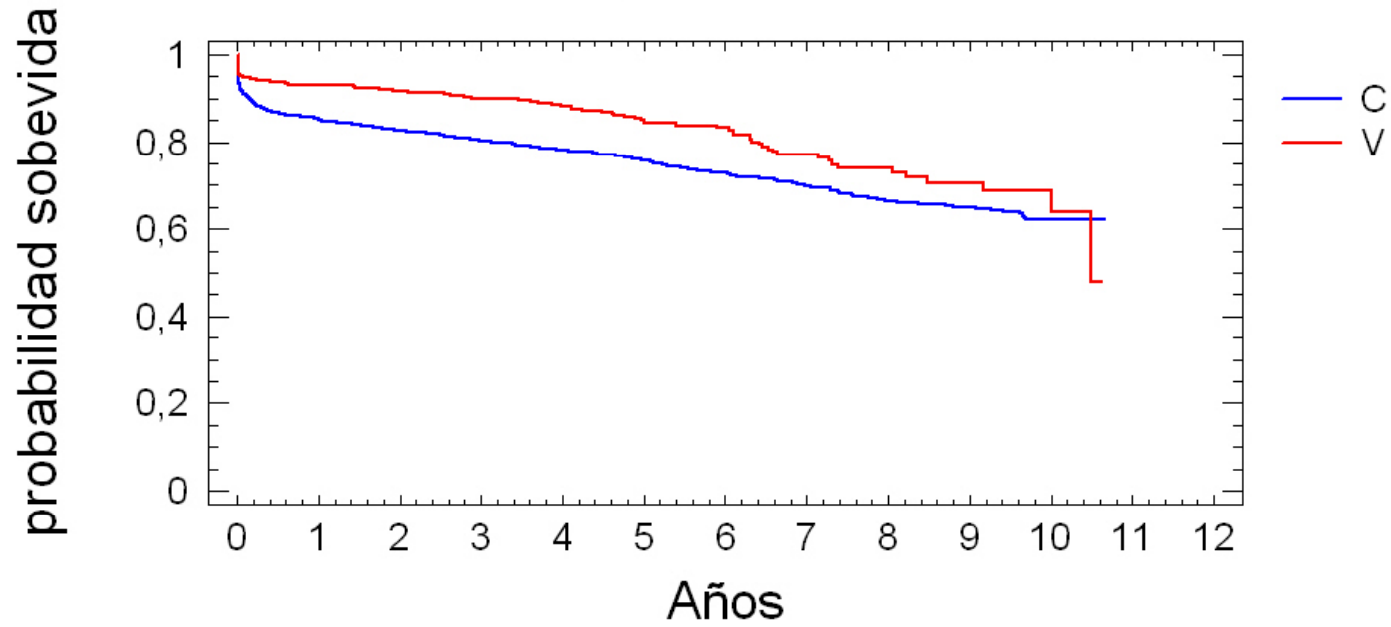
Al 31 de agosto de 2010 hay 1419 pacientes en programa trasplante renal con don cadáver.

*No considera peritoneodiálisis

Seguimiento de 5705 pacientes trasplantados renales al 31 de agosto de 2010

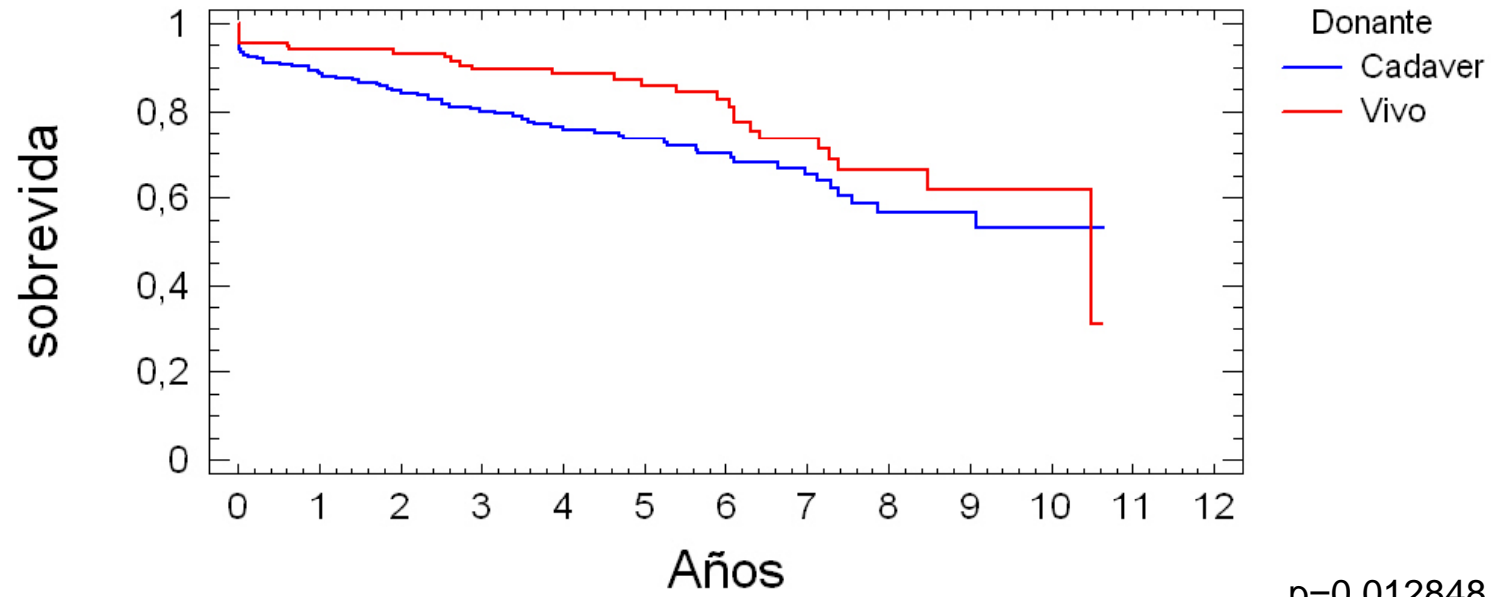


Sobrevida injerto renal 2000-2010



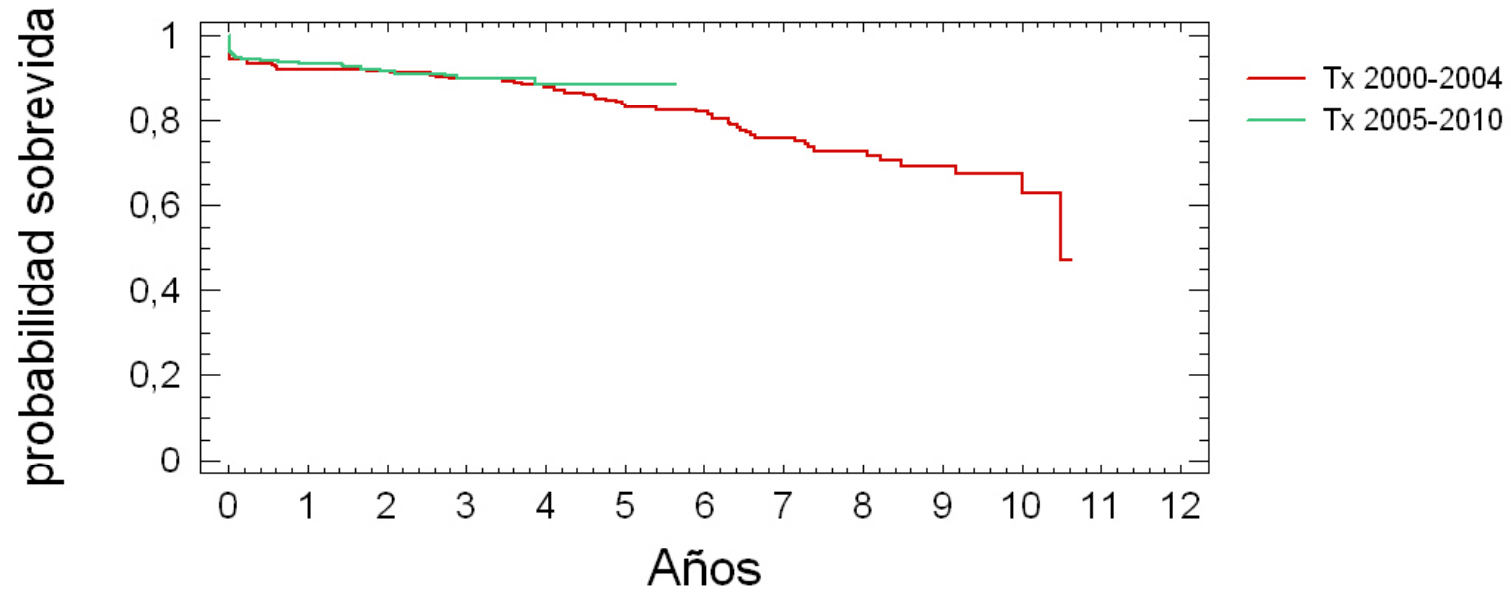
		Años									
	n	1	2	3	4	5	6	7	8	9	10
D.Vivo	548	92	91	89	88	84	83	77	72	70	64
D.Cadáver	2311	88	82	80	78	75	72	69	66	64	62

Sobrevida injerto renal pediátrico. 2000-2010



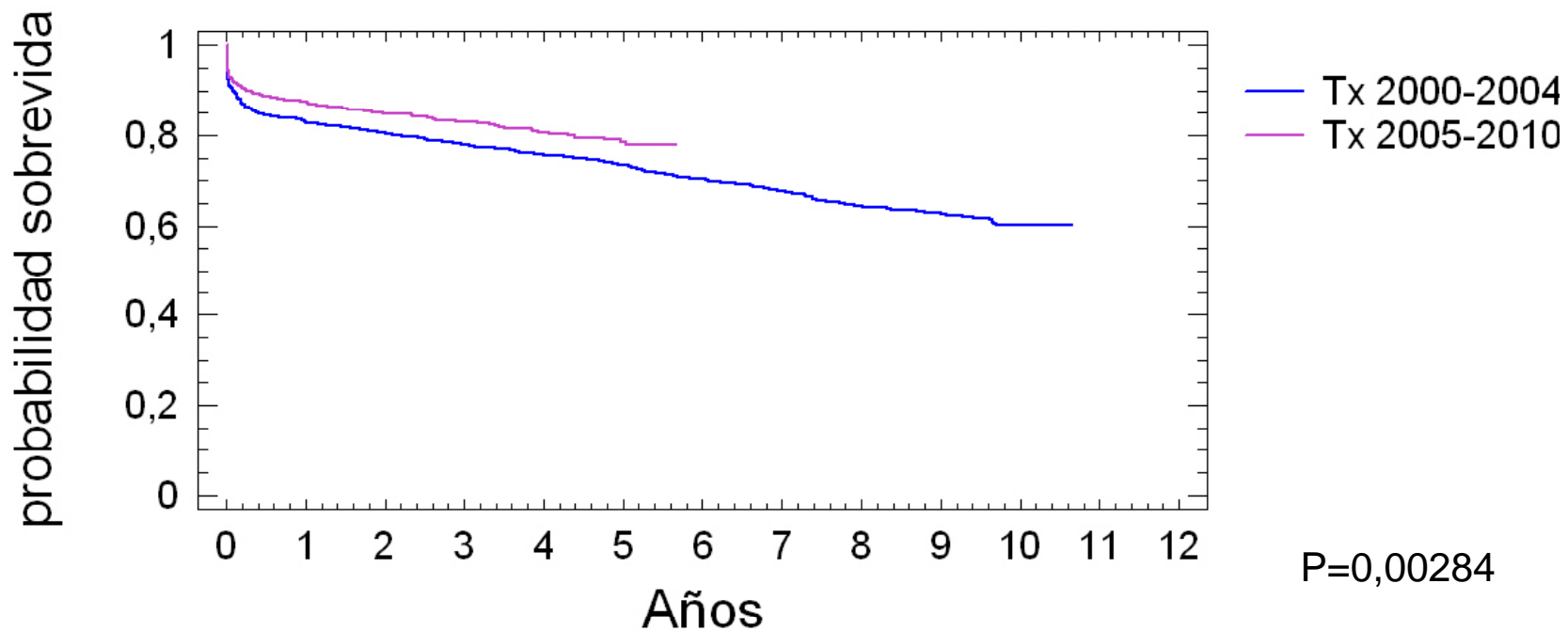
		Años									
	n	1	2	3	4	5	6	7	8	9	10
D.Vivo	133	94	93	89	88	86	81	71	66	62	
D.Cadáve r	238	89	84	80	76	73	69	65	56	53	

Sobrevida injerto renal donante vivo



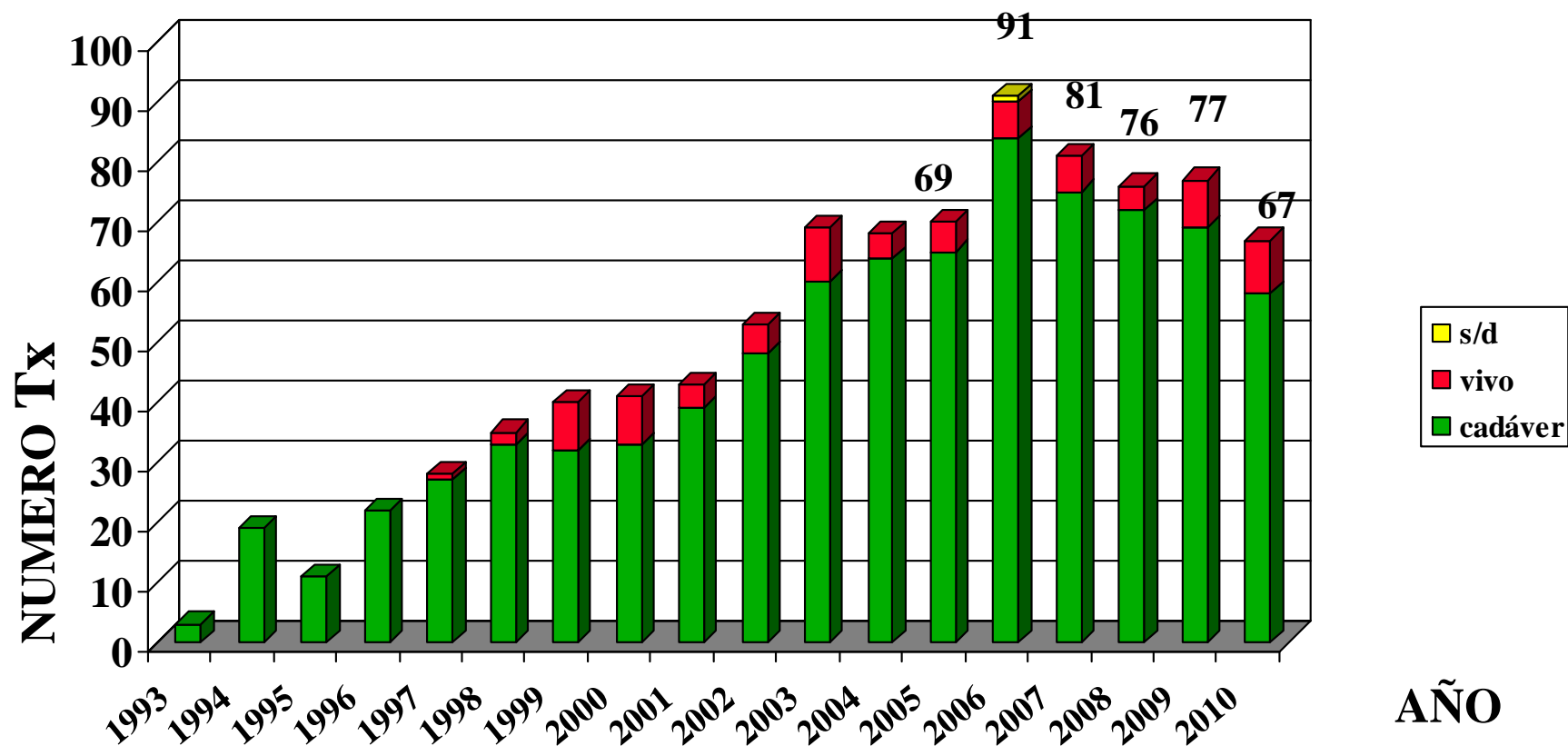
		Años									
	n	1	2	3	4	5	6	7	8	9	10
2000-2004	216	92	91	89	88	83	81	76	71	69	63
2005-2010	332	93	92	89	88	88					

Sobrevida injerto renal donante cadaver



		Años									
	n	1	2	3	4	5	6	7	8	9	10
2000-2004	1114	83	80	77	75	73	70	67	64	62	60
2005-2010	1194	84	84	82	80	78					

FRECUENCIA DE TRASPLANTES HEPÁTICOS



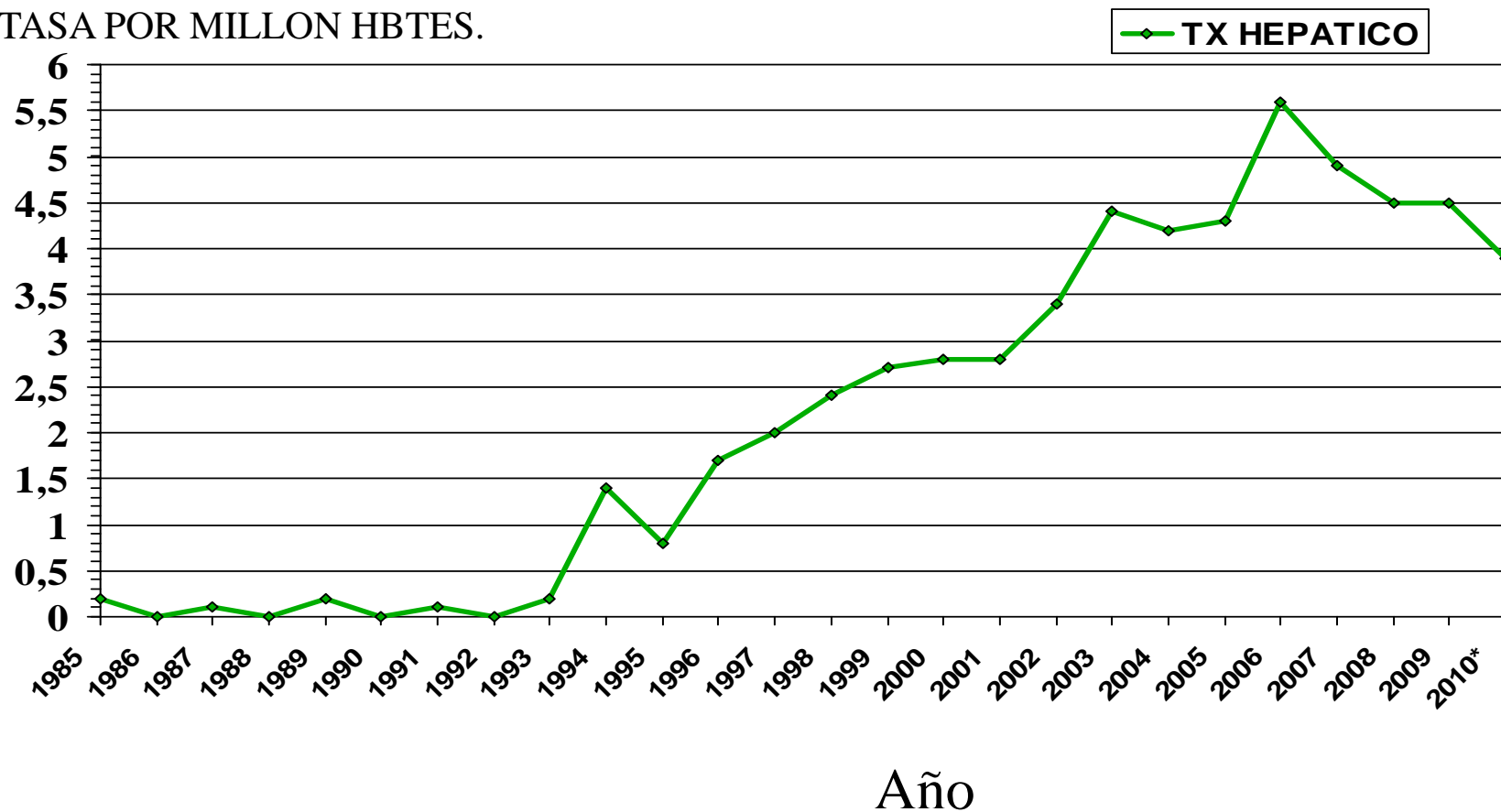
Total de 901 Trasplantes en 799 receptores, al 30 de noviembre de 2010

Incluye trasplantes con donante cadáver y vivo
En 2010 los tx donante vivo corresponde al 13%

ISP-2010

TASAS DE TRASPLANTES HEPATICOS EN CHILE

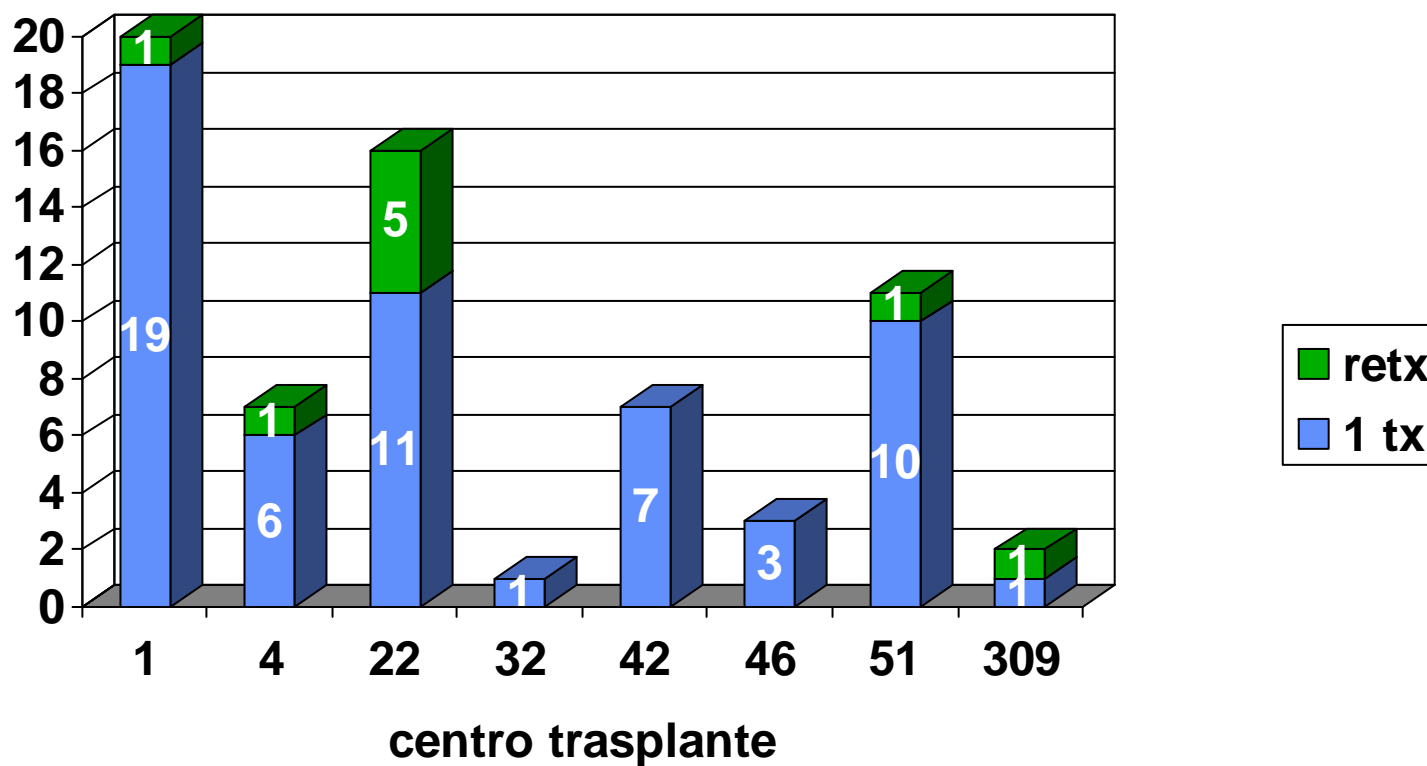
TASA POR MILLON HBTES.



* Al 30 de noviembre de 2010

ISP-2010

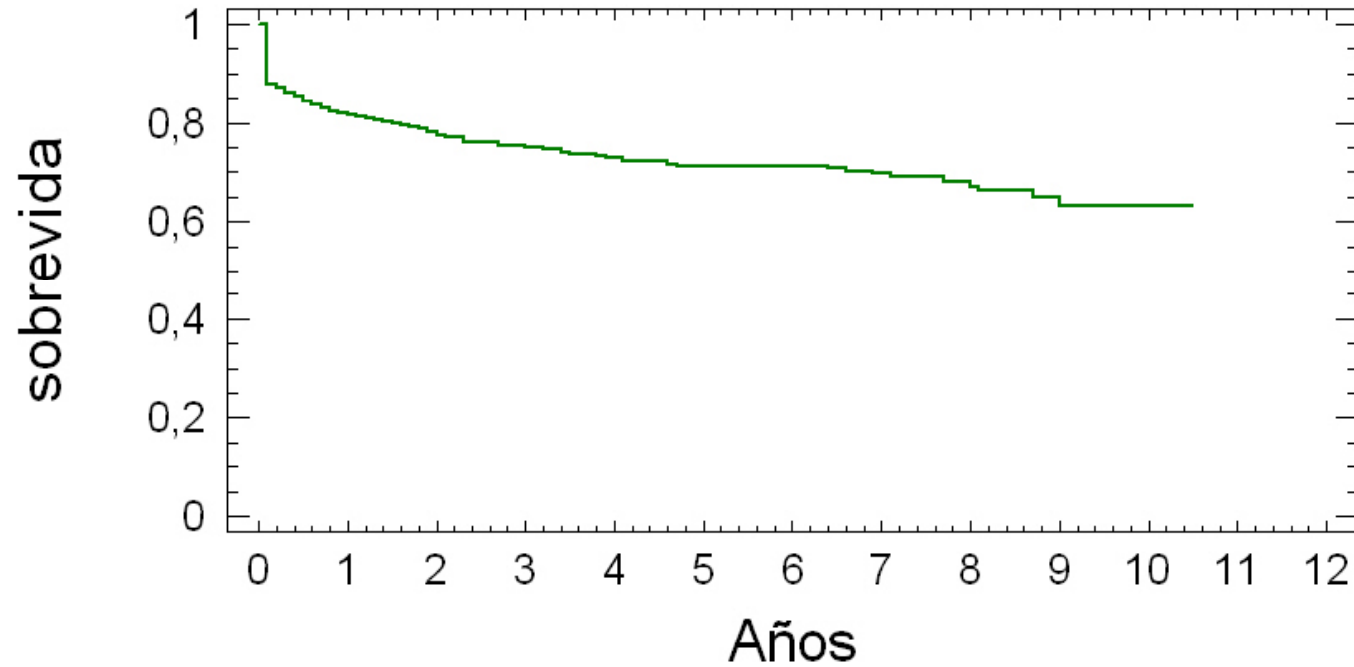
Distribución de 67 trasplantes hepáticos al 30 noviembre de 2010 por centro de trasplante



Considera trasplantes donante cadáver y vivo

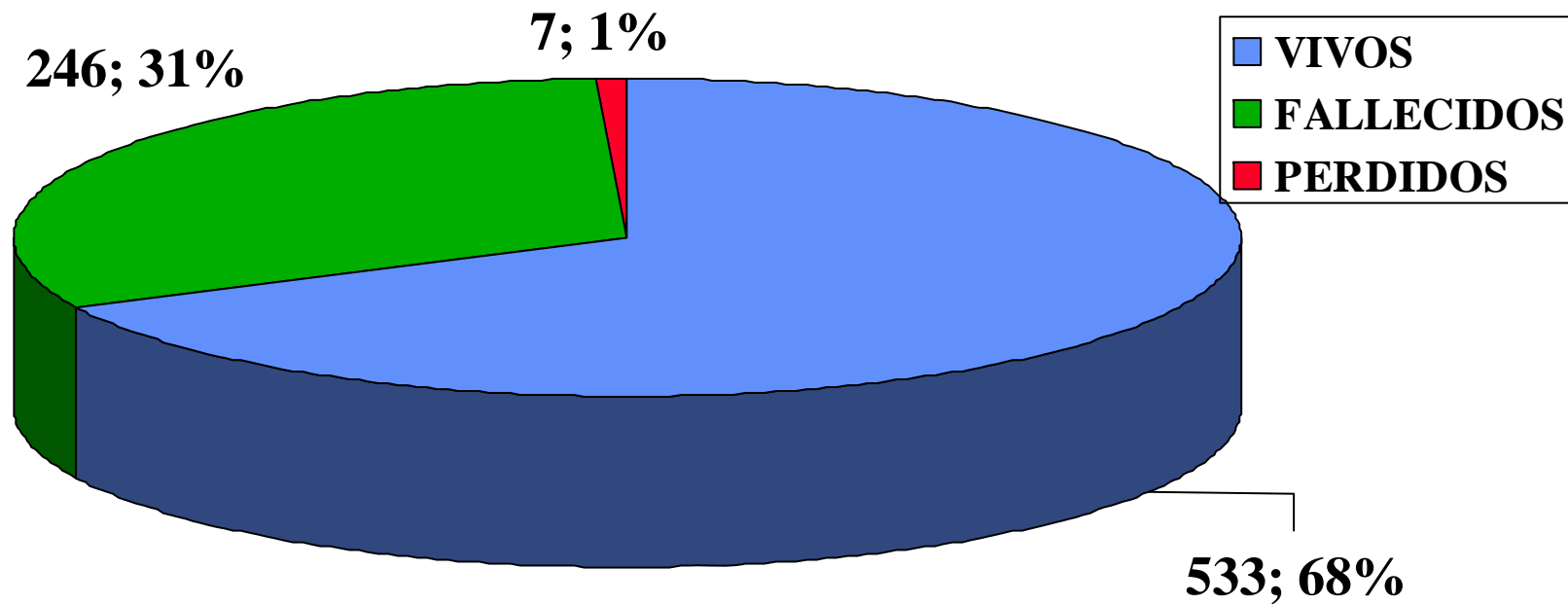
ISP-2010

Sobrevida receptor trasplante hepático (2000-2010)

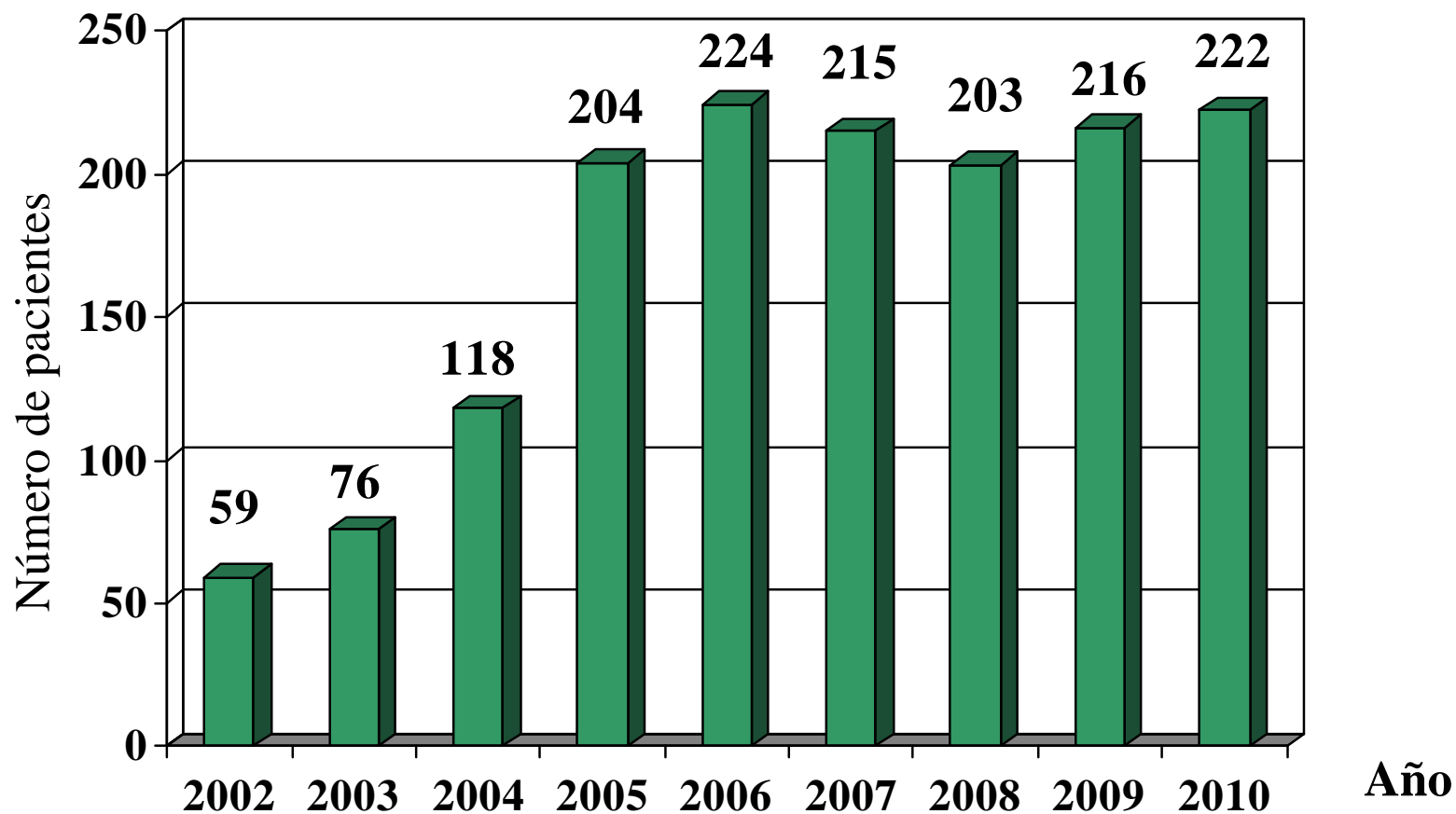


	Años									
n	1	2	3	4	5	6	7	8	9	10
633	82	77	75	72	71	71	70	67	63	63

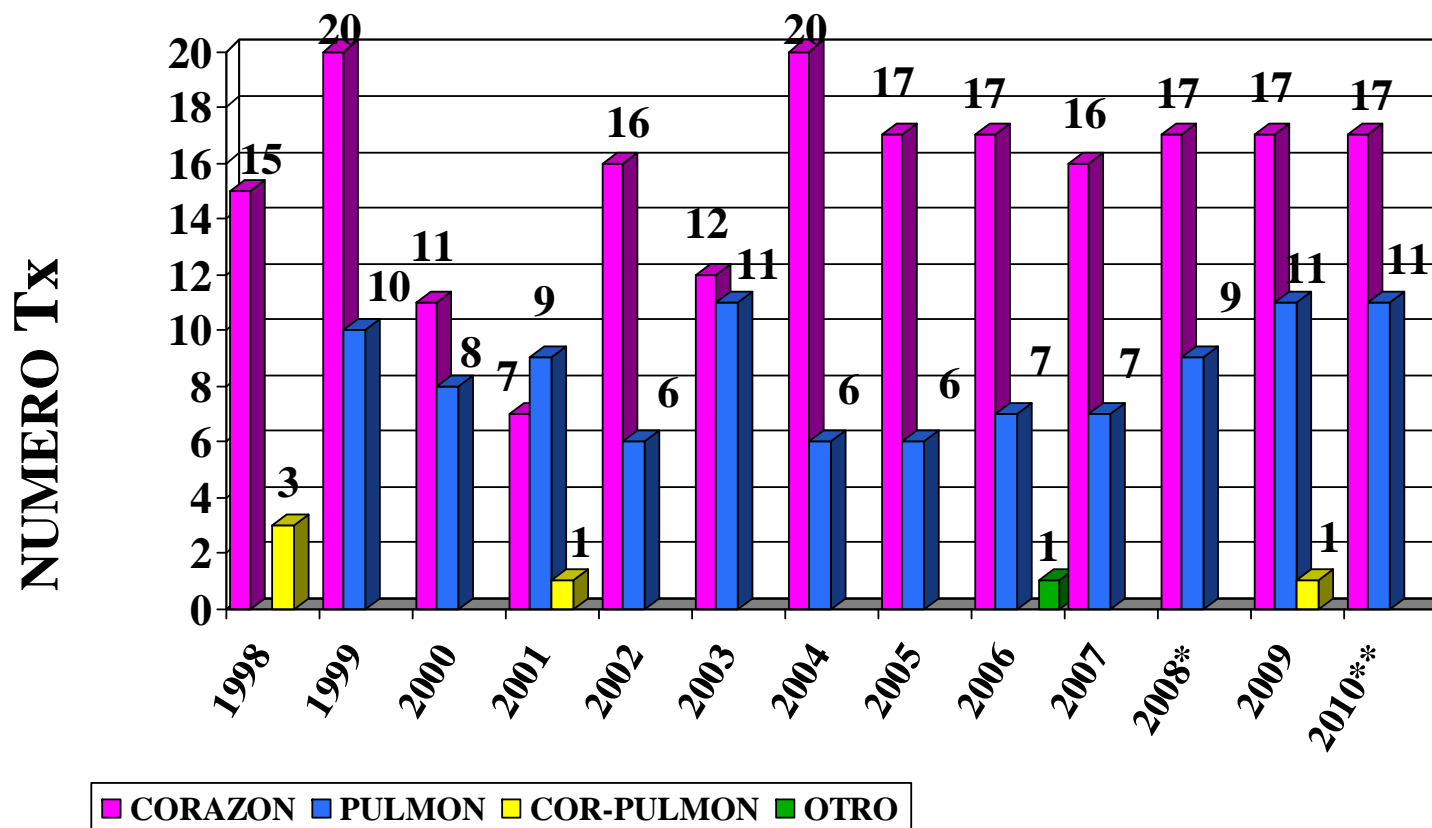
Estado de 786 receptores hepáticos al 30 de agosto de 2010



Lista de espera de trasplante hepático con donante cadáver



FRECUENCIA DE TRASPLANTES DE CORAZON Y PULMON EN CHILE



Trasplantes de órganos torácicos al 30 noviembre de 2010:

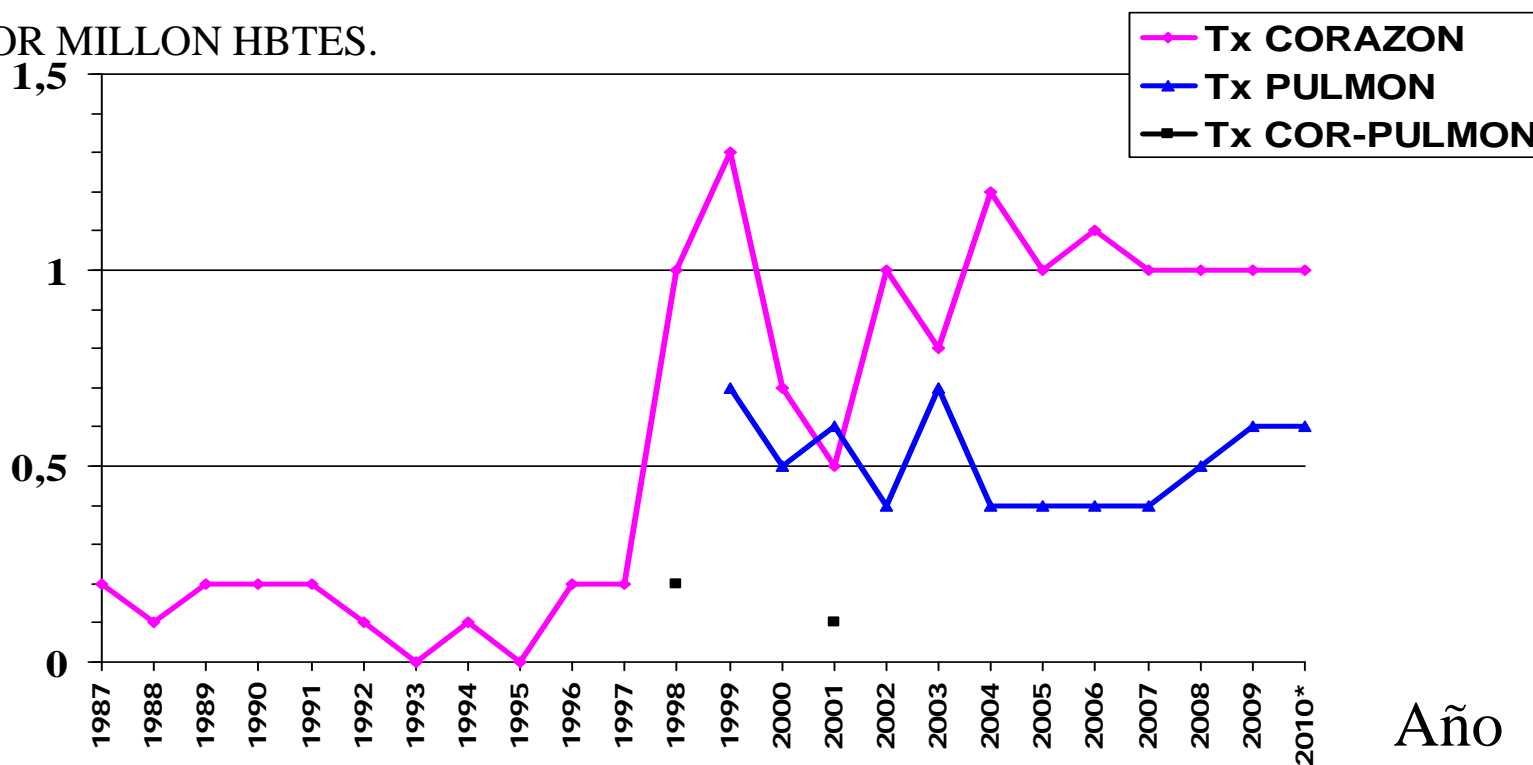
CORAZON*= 224 COR-PUL= 5 PULMON= 100

*Incluye tx H-Cor y 1 retx **30 de noviembre

ISP-2010

TASAS DE TRASPLANTES CARDIACOS Y PULMONARES

TASA POR MILLON HBTES.

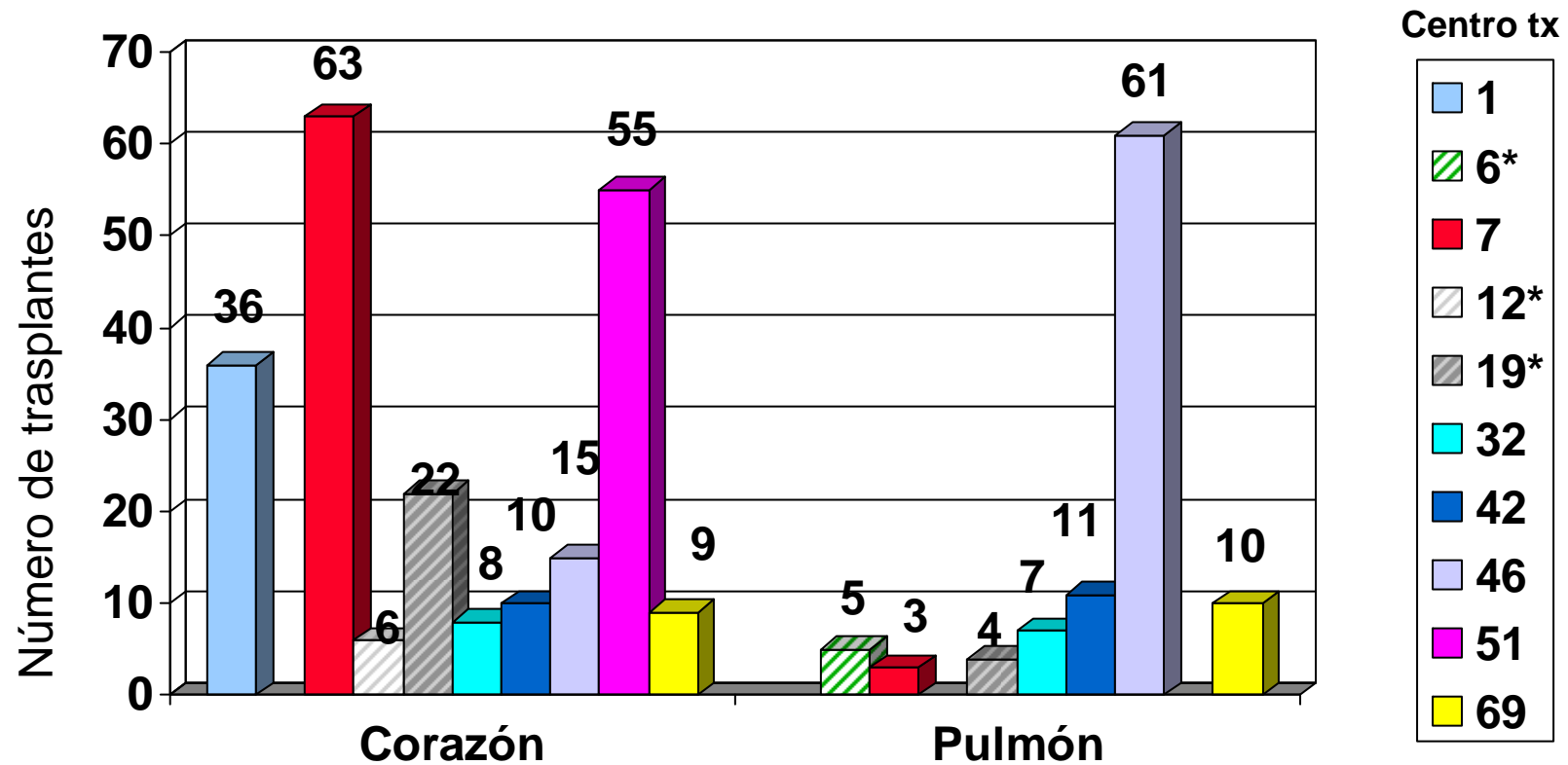


* Al 30 de Noviembre de 2010

Año

ISP-2010

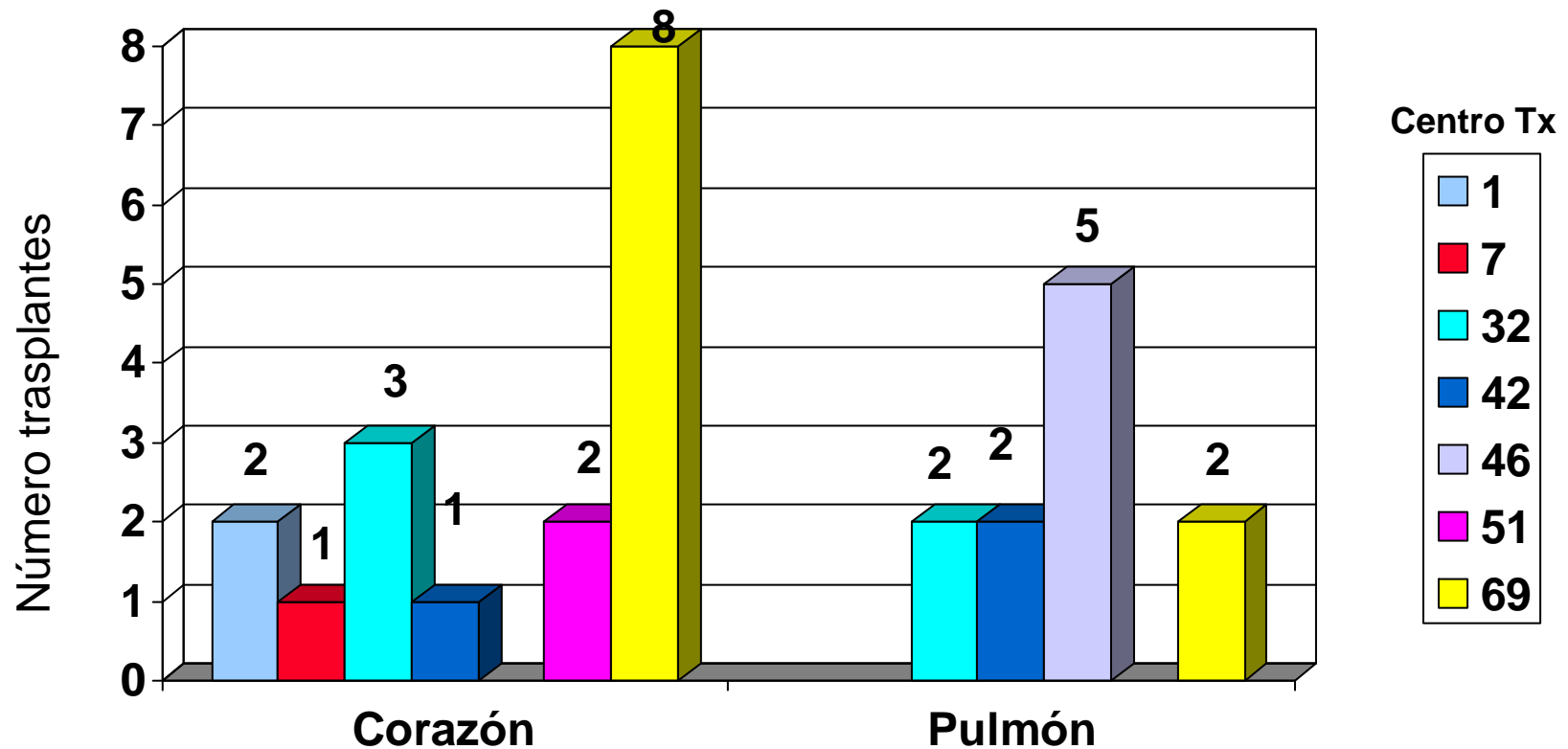
Número de trasplantes de corazón y pulmón por centro de trasplante al 30 de noviembre de 2010



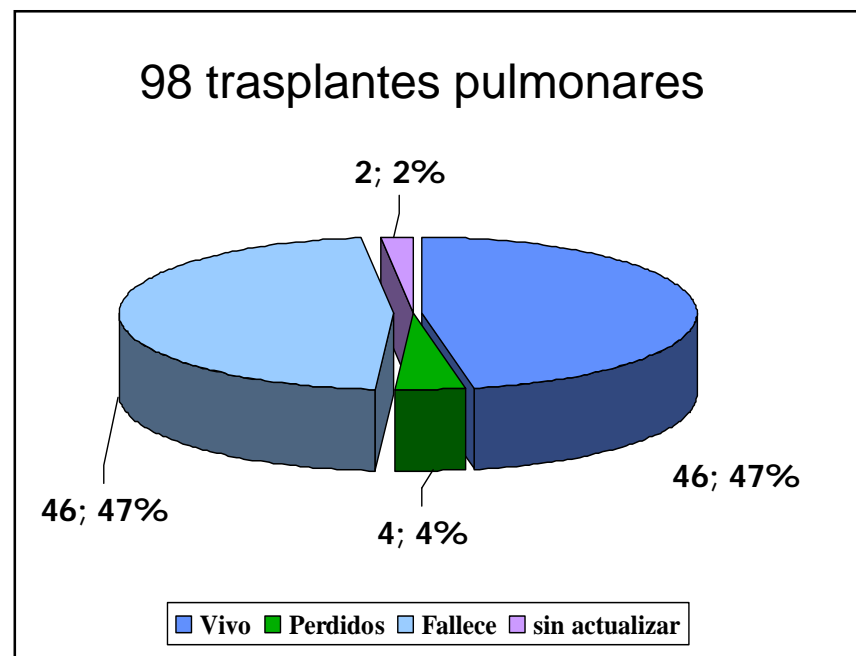
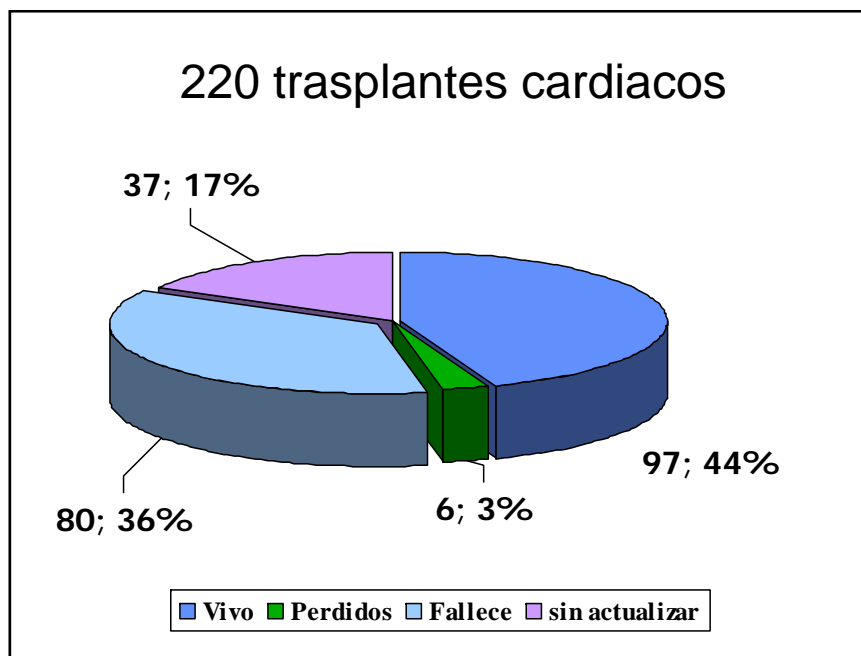
No considera tx combinados

ISP-2010

Número de trasplantes de corazón y pulmón por centro de trasplante en 2010 (al 30 de noviembre)

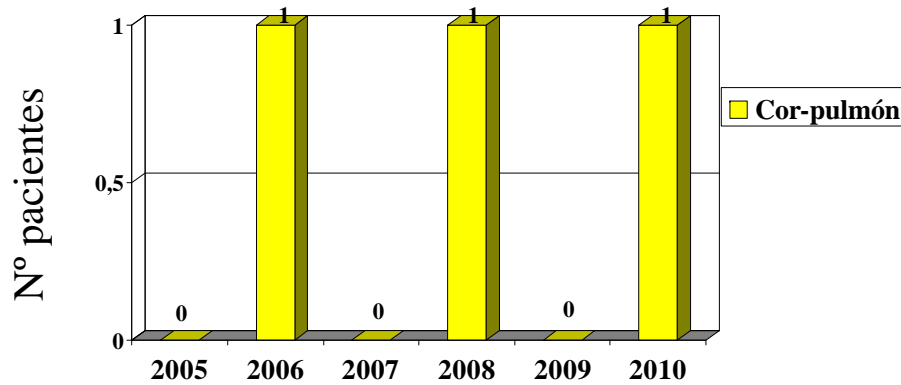
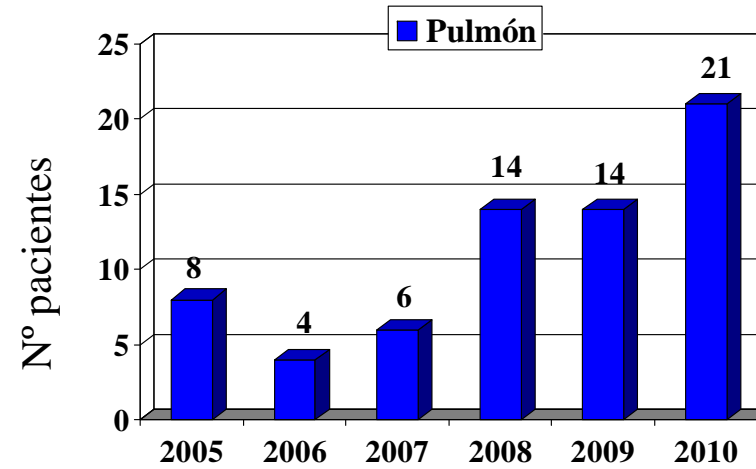
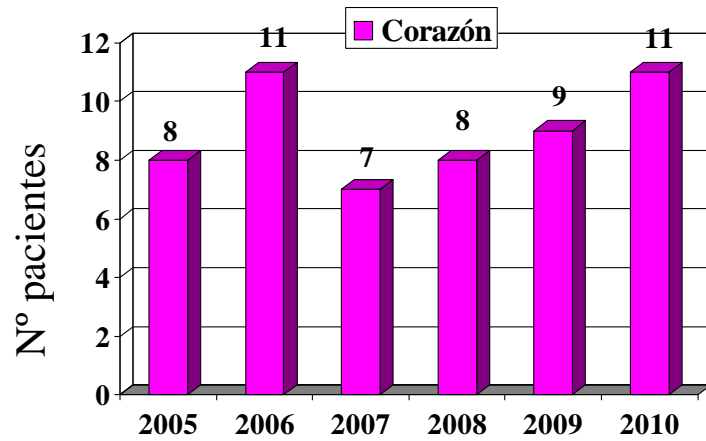


Seguimiento de receptores de trasplante cardiaco y pulmonar. Al 31 de agosto de 2010



5 trasplantes corazón-pulmón= fallecidos
1 trasplante corazón-hígado= fallecido

PACIENTES EN PROGRAMA TRASPLANTE DE CORAZON/ PULMON



Lista espera a septiembre cada año

ISP-2010

Conclusión

Los trasplantes renales y hepáticos en Chile disminuyeron el 2010, alcanzándose tasas de trasplantes renales similares a la de los años 90.

SE

**AGRADECE EN FORMA MUY
ESPECIAL A TODAS Y TODOS
LOS QUE REALIZARON EL
TRABAJO DE CONTESTAR LA
ACTUALIZACION DE LA
ENCUESTA DE TRASPLANTE**