

Vigilancia de Laboratorio

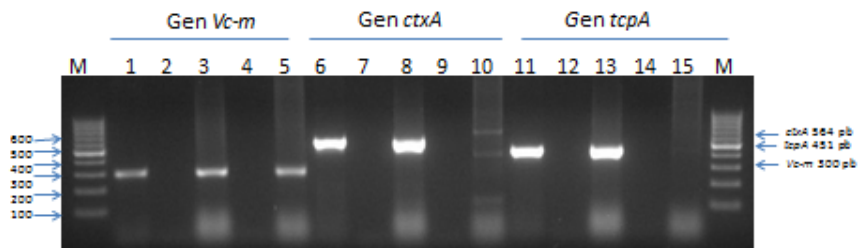
ISP confirma cepa de *Vibrio cholerae* serogrupo O1, serotipo Ogawa biotipo El Tor (Caso clínico importado)

El Decreto Supremo N°158/2004 establece que *Vibrio cholerae* es sujeto de vigilancia de laboratorio, por lo que los laboratorios clínicos públicos y privados del país deben enviar las cepas sospechosas aisladas al Instituto de Salud Pública de Chile (ISP) para su confirmación, caracterización microbiológica y molecular.

En el marco de esta vigilancia, el 07 de agosto de 2013 el ISP recibió una cepa sospechosa de *V. cholerae* desde un centro asistencial de la Región Metropolitana, aislada desde un paciente con antecedentes de viaje reciente a Cuba, la cual fue confirmada como ***Vibrio cholerae* serogrupo O1, serotipo Ogawa biotipo El Tor**, el 08 de agosto de 2013.

Confirmación de laboratorio:

- ✓ Identificación: *Vibrio cholerae*
- ✓ Caracterización serológica: Serogrupo O1 positivo
Serotipo Ogawa positivo
- ✓ Caracterización molecular por PCR:
 - gen *Vc-m* (16S-23S) (fragmento específico para *V. cholerae*, 300 pb)
 - gen *ctxA* (codifica para subunidad A toxina colérica (CT), 564 pb)
 - gen *tcpA* (factor de colonización específico biotipo El Tor, 451 pb)



M	: DNA Ladder 100 pb (control peso molecular)
Lineas 1 a 5	: gen Vc-m
Lineas 6 a 10	: gen ctxA
Lineas 11 a 15	: gen tcpA
Lineas 1, 6, 11	: <i>V. cholerae</i> ISP V510-2013
Lineas 2, 7, 12	: Control de agua
Lineas 3, 8, 13	: Control (+) <i>V. cholerae</i> ISP V11/91
Lineas 4, 9, 14	: Control de reacción
Lineas 5, 10, 15	: control interno <i>V. cholerae</i> no toxigeno

- ✓ Estudio de susceptibilidad y subtipificación por electroforesis de campo pulsado (PFGE): en proceso

El *Vibrio cholerae* es una bacteria Gram-negativa, de forma bacilar, ligeramente curva, que se desarrolla en ambientes acuáticos (reservorio). Existen más de 150 serogrupos diferentes sin embargo, sólo los serogrupos O1 y O139 corresponden a variedades toxigénicas con potencial epidémico. El *V. cholerae* O1 se divide en dos biotipos: clásico y El Tor, cada biotipo presenta tres serotipos distintos; Inaba, Ogawa y Hikojima.

En Chile, el último caso de este agente confirmado por el ISP fue en el año 2011, correspondiente a un caso importado proveniente de la Isla La Española sin la ocurrencia de casos secundarios; mientras que el último brote confirmado ocurrió en el año 1998 en San Pedro de Atacama. Desde ese año nuestro país se ha mantenido libre de cólera epidémico, a través de la ejecución de acciones de prevención, control y la vigilancia epidemiológica de laboratorio en personas y ambiente realizada desde el año 1991.

Las medidas generales de prevención de esta enfermedad, descritas por el Ministerio de Salud, corresponden a mantener estrictas medidas de higiene, entre éstas:

- ✓ Consumir sólo agua potable
- ✓ Si no dispone de agua potable, hervir el agua por al menos 1 minuto para consumo o desinfectela con 10 gotas de cloro de uso doméstico por litro de agua.
- ✓ Consumir verduras y mariscos cocidos.
- ✓ Consumir sólo alimentos comprados en lugares autorizados.
- ✓ Lavado frecuente de manos, especialmente antes y después de la manipulación de alimentos, después de ir al baño y antes de comer.

Elaborado por: Instituto de Salud Pública de Chile
