



Situación Epidemiológica Fiebre tifoidea y Paratifoidea R. Metropolitana 2011 sem 39 (al 30 septiembre)

**MV. Verónica Solari G.
Subdepto. Epidemiología
SEREMI SALUD R.M**



Antecedentes R. Metropolitana

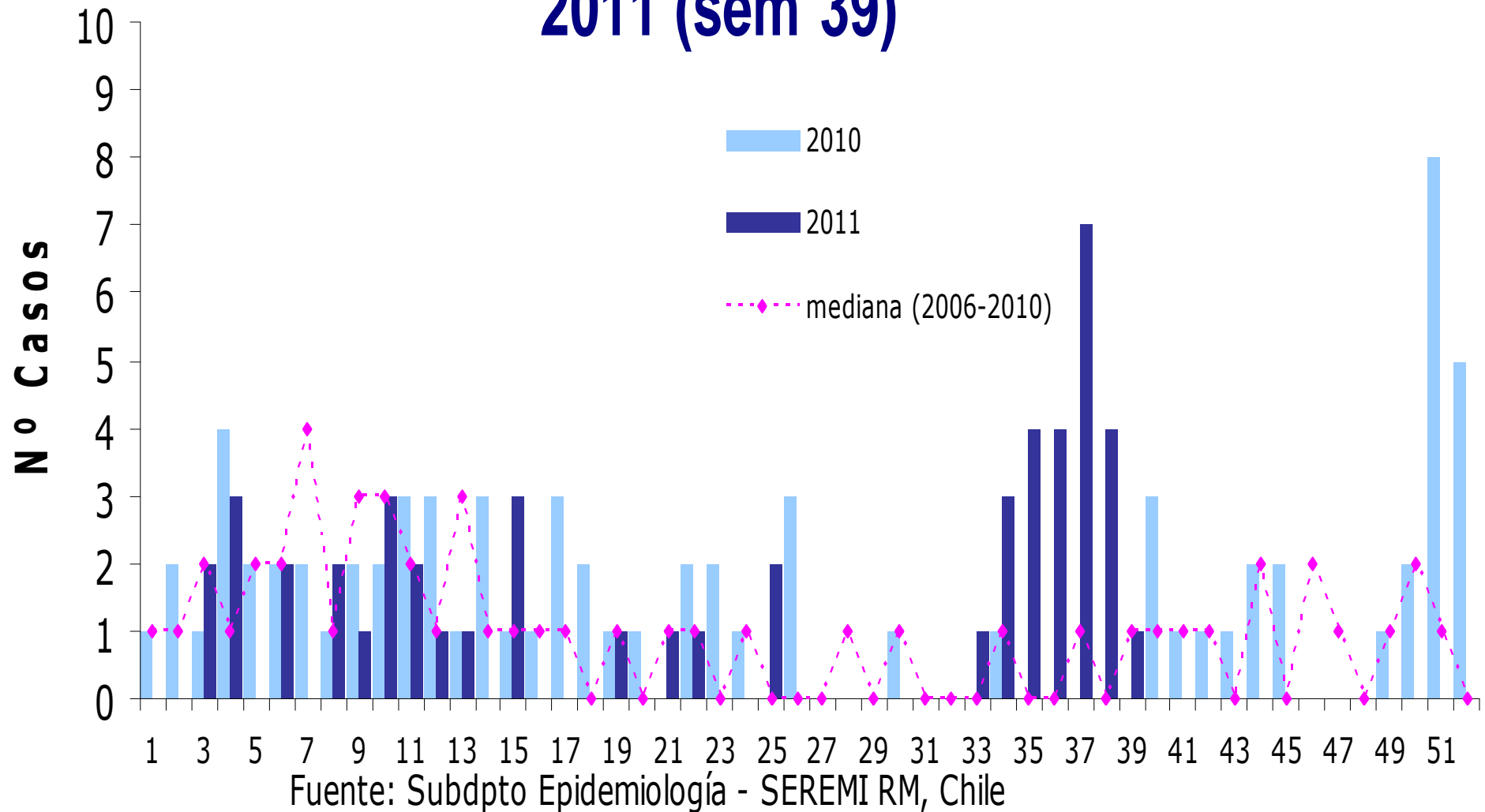
- FT y FPT han tenido una tendencia al descenso desde el año 1985 hasta el 2010

Año 2010: 74 casos - tasa 1,1 por cien mil hab.

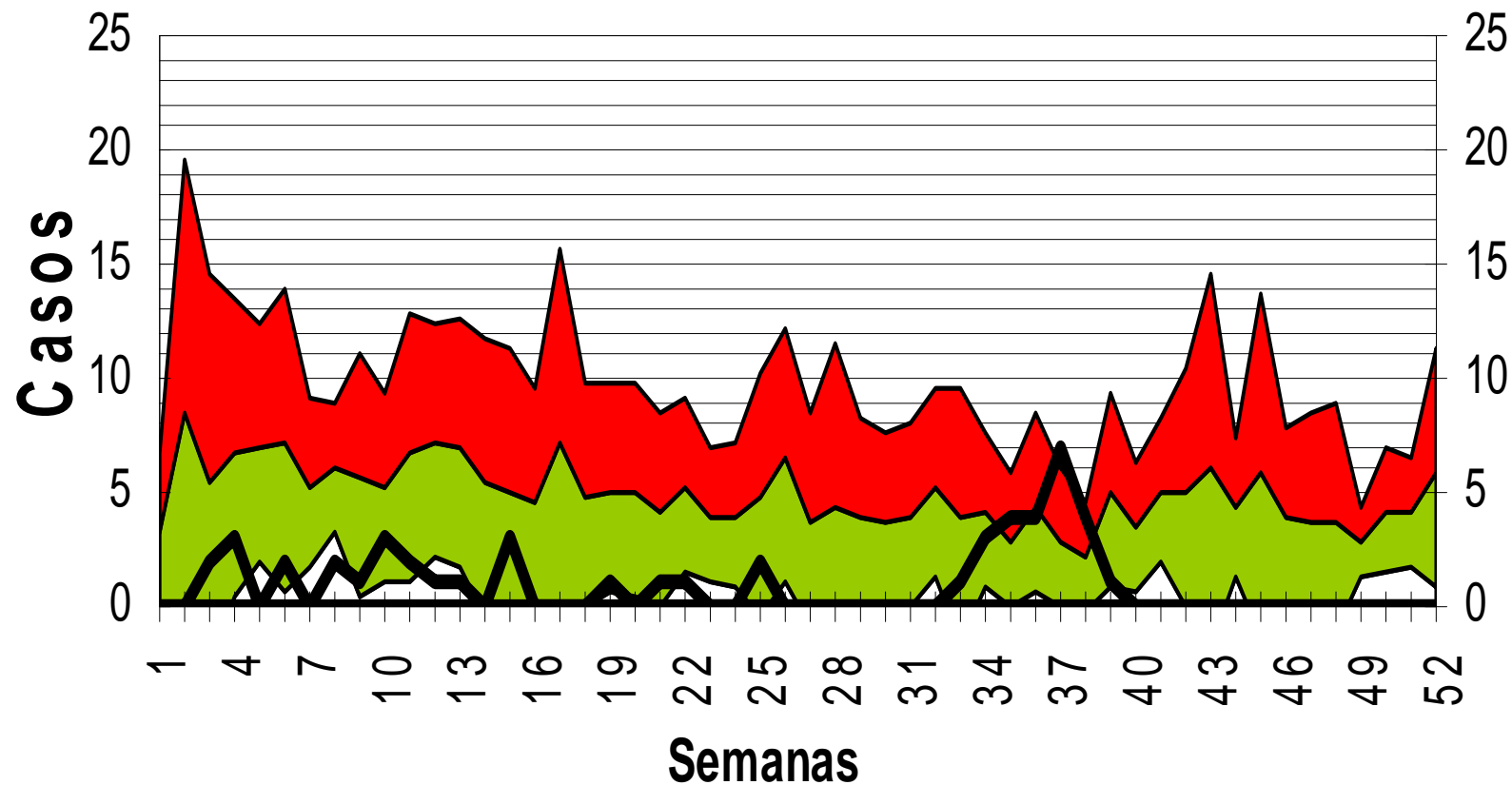
- sem 39 del año 2011, se han notificado:

50 casos (sólo 6 casos más que al año 2010, a igual período, tasa 0,7 por cien mil hab.)

Fiebre Tifoidea y Paratifoidea. Casos por Semana epidemiológica. R. Metropolitana 2011 (sem 39)



Corredor endémico de Fiebre Tifoidea.... R. Metropolitana - 2005 a 2011(sem 36)



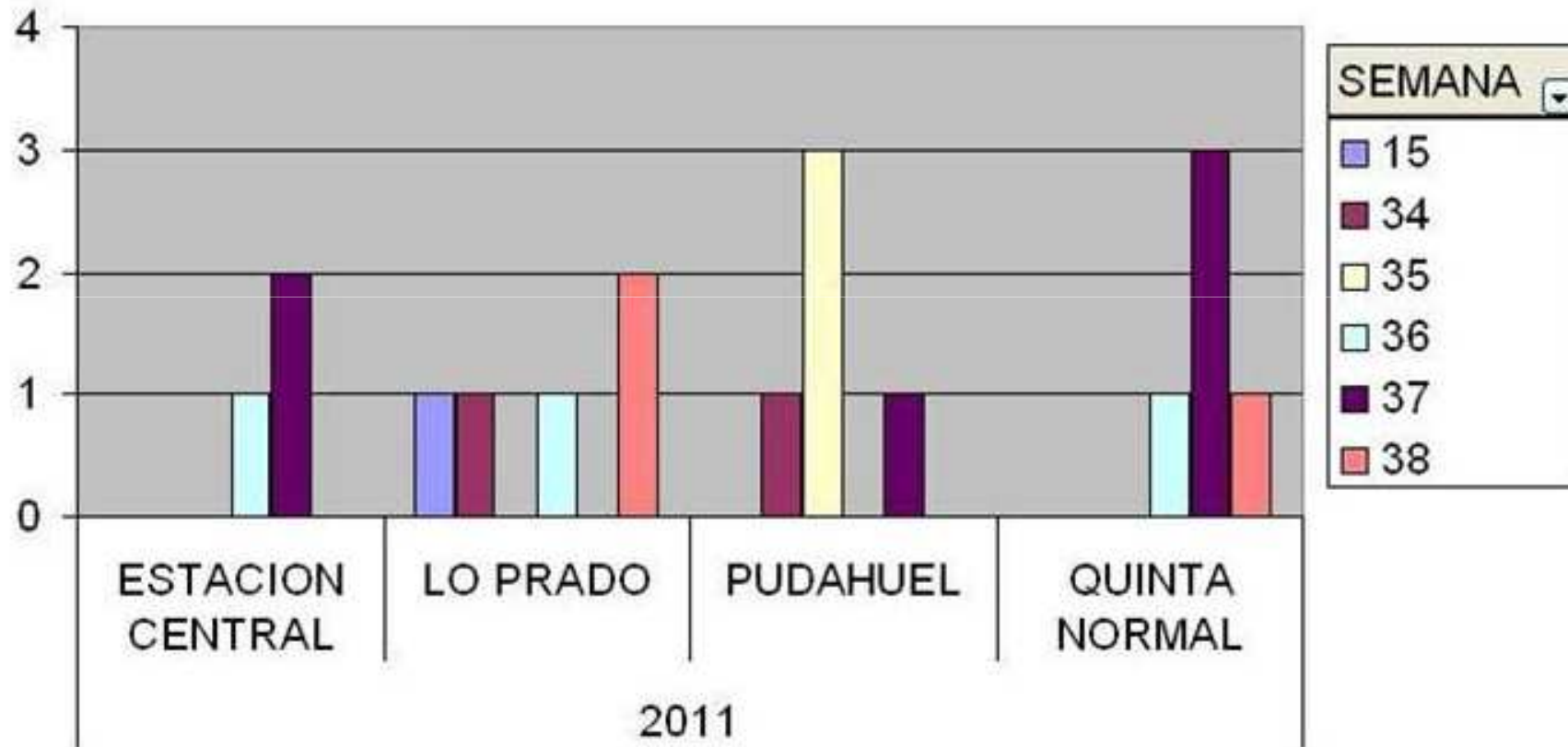
□ Zona de Éxito ■ Zona de seguridad ■ Zona de alerta ■ Casos 2011

Casos FT por Comuna Residencia R. Metropolitana Año 2010 – 2011 sem 39

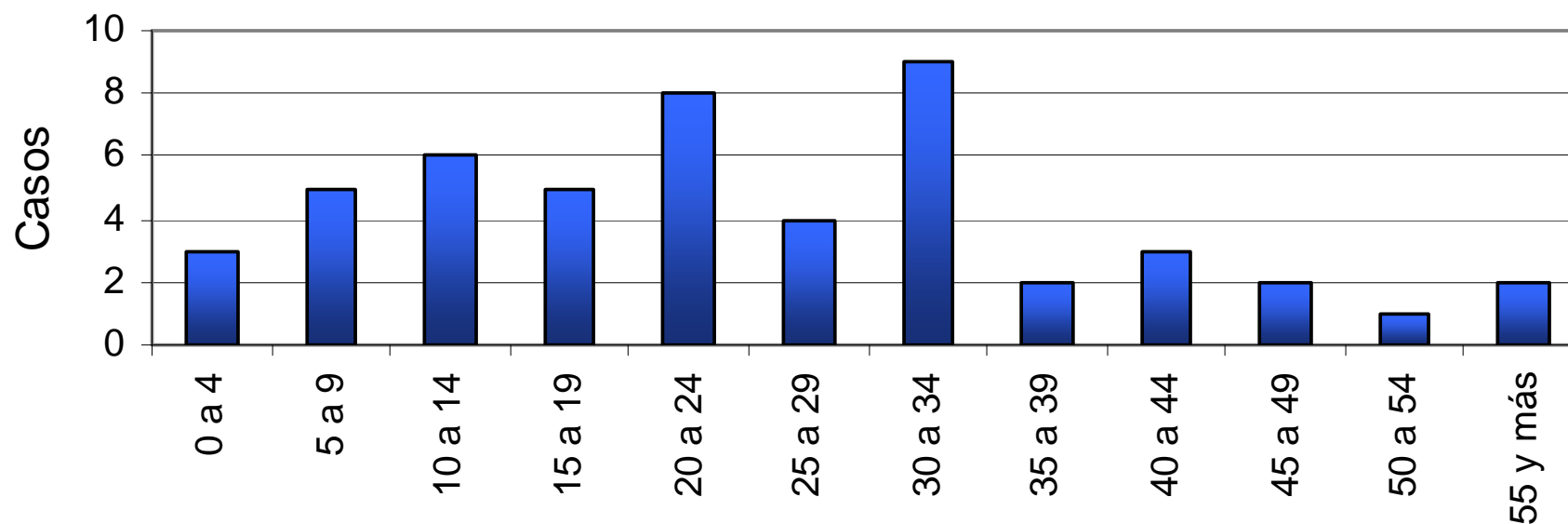
Comuna	Casos 2011	Tasa* 2011	Casos 2010
E. Central	3	2.7	0
Lo Prado	5	5.5	1
Pudahuel	5	1.9	1
Q. Normal	5	5.8	2

* por 100.000 hab.

Casos FT por Comuna Residencia R. Metropolitana Año 2011



Distribución de Casos de F. Tifoidea según grupos de edad. sem 1 a 39 año 2011



Elaborado por Subdpto Epidemiología SEREMI R.M

SEGÚN SEMANA EPIDEMIOLÓGICA DE NOTIFICACIÓN REGIÓN METROPOLITANA, SEMANA 1 A LA 39, AÑO 2011

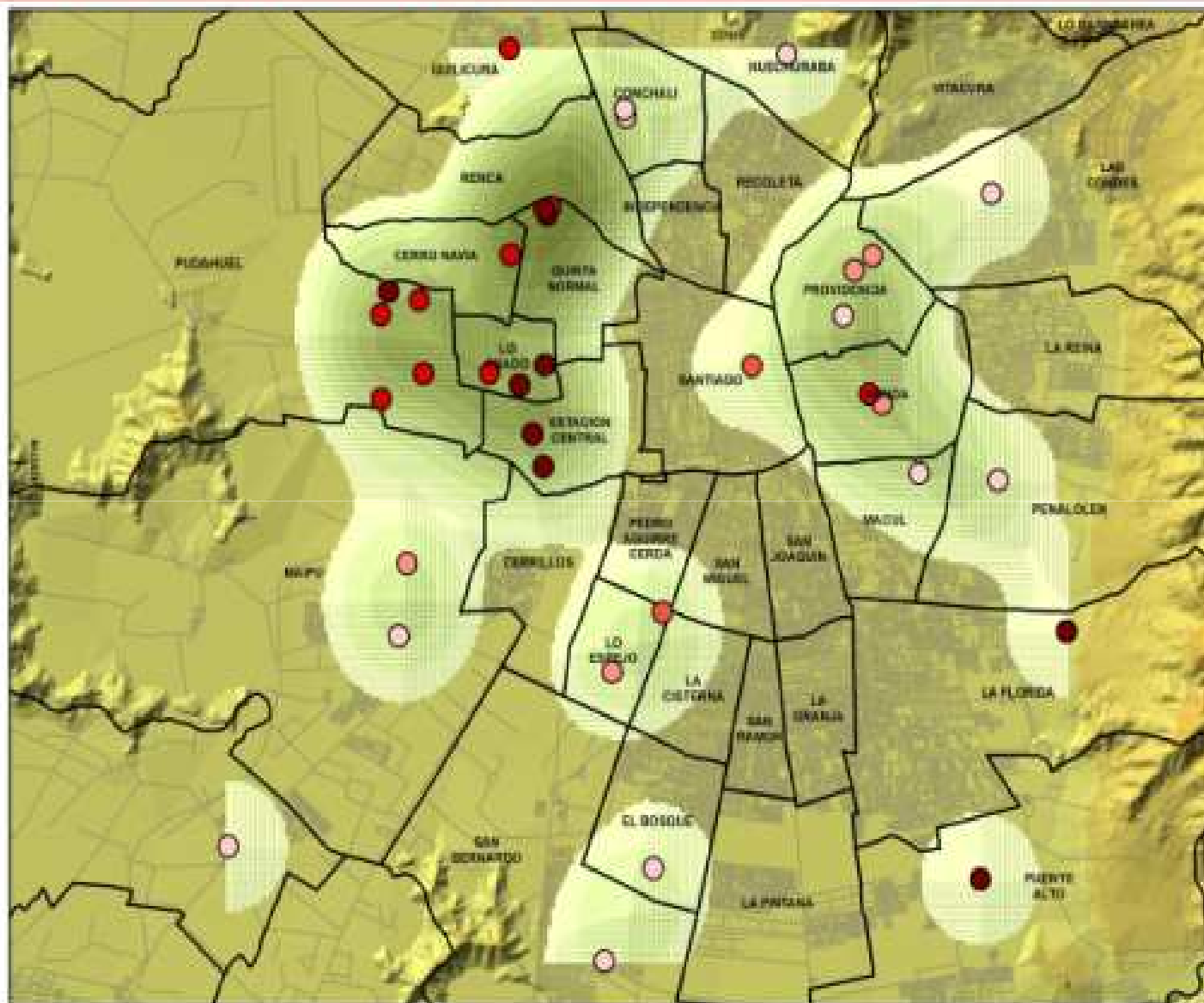
Caso de fiebre tifoidea

Semana de notificación del caso

- Semana 1 a 10
- Semana 10 a 20
- Semana 20 a 30
- Semana 30 a 36
- Semana 37 a 39

Concentración de casos

- Alta concentración
- Baja concentración



DISTRIBUCIÓN DE CASOS DE FIEBRE TIFOIDEA POR COMUNA DE RESIDENCIA, SEGÚN SEMANA EPIDEMIOLÓGICA DE NOTIFICACIÓN, REGIÓN METROPOLITANA, SEMANA 1 A LA 39, AÑO 2011

Caso de fiebre tifoidea

Semana de notificación del caso

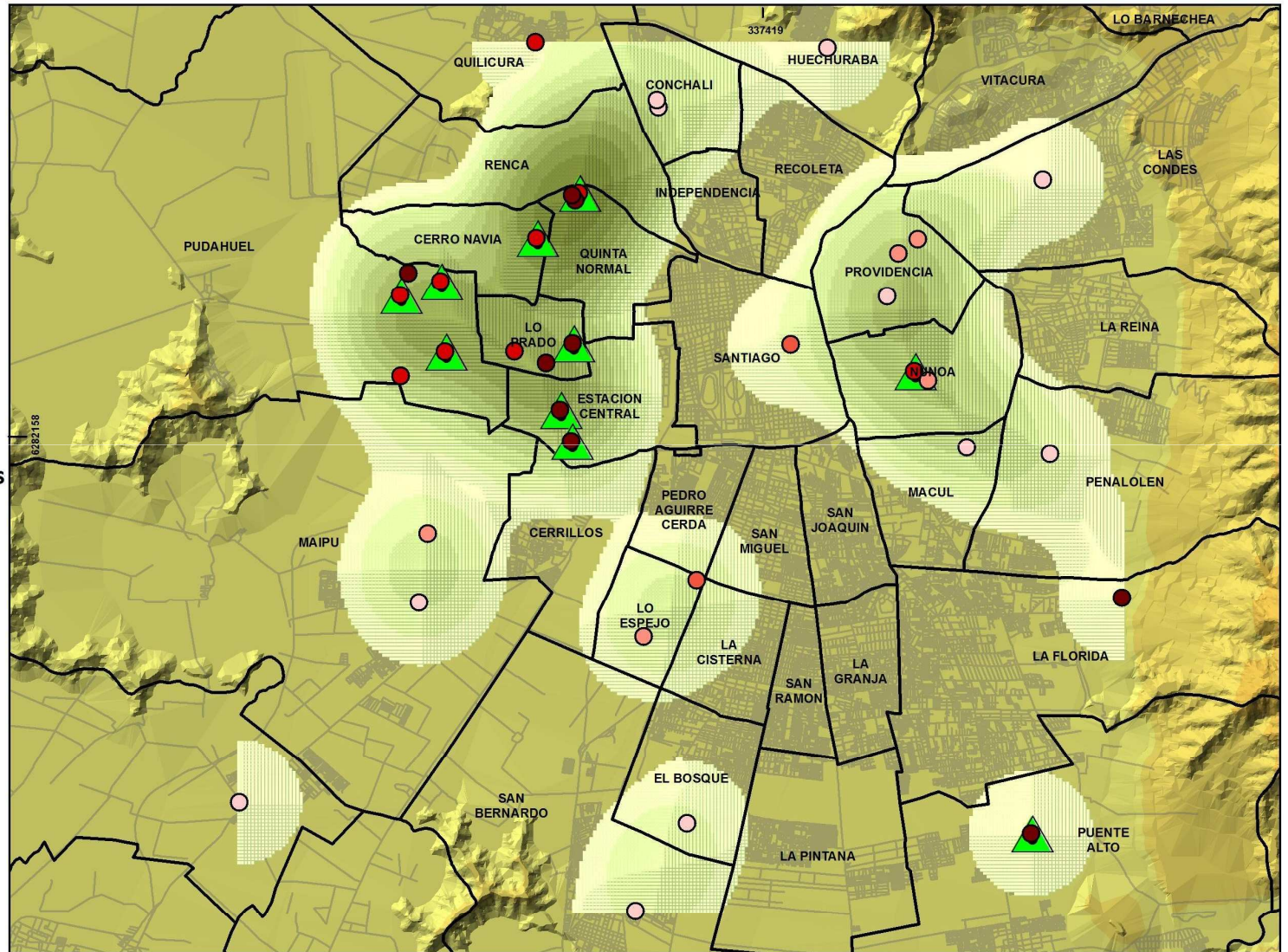
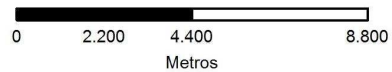
- Semana 1 a 10
- Semana 10 a 20
- Semana 20 a 30
- Semana 30 a 36
- Semana 37 a 39

Casos genéticamente relacionados

- ▲ Clon 73

Concentración de casos

- Alta concentración
- Baja concentración



Fuente: SEREMI de Salud RM, Dpto. Salud Pública y Planificación Sanitaria, Subdpto. Epidemiología.
Preparado por: Subdpto de Gestión de Información y Estadísticas. (Sept, 2011).
Datum: World Geodetic System 1984 (WGS84).
Elipsoide: WGS84





Medidas Adoptadas por SEREMI R.M.

- Comunicación de riesgo a las Direcciones de Salud Comunal de Pudahuel, Quinta Normal y Lo Prado.
- Refuerzo de vigilancia y muestreo de canales de regadío, hortalizas de consumo crudo, muestreo en ferias libres.
- Refuerzo de fiscalización de refrescamiento de hortalizas y verduras de consumo crudo, previo a la venta).
- Colaboración con la red asistencial para refuerzo de acciones de pesquisa y diagnóstico de casos.
- Entrega focalizada de material educativo a la comunidad (folleto y póster: Elige Cuidarte: Cólera, Hepatitis A y Diarreas).